

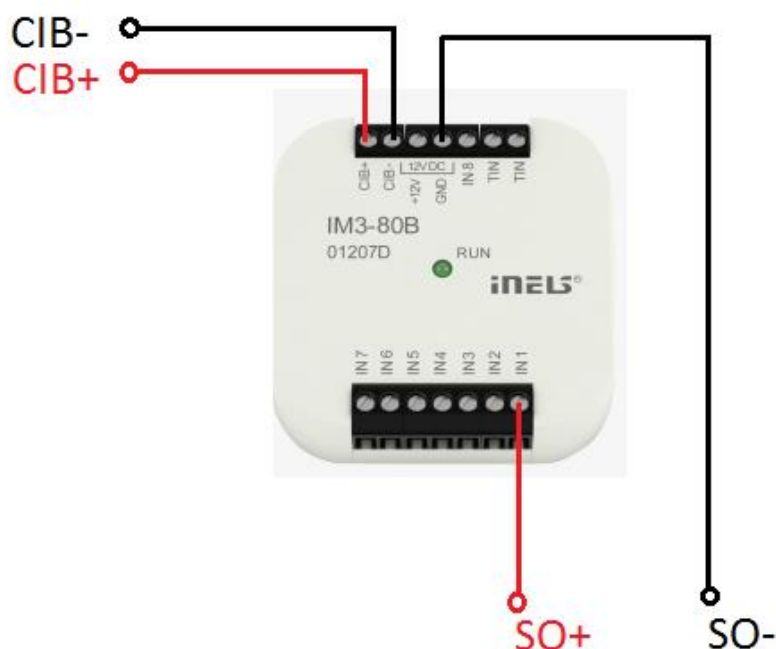
Fogyasztásmérő iNELS integrációja

Bármilyen impulzus kimenetű mérőműszer használható. A példában egy 1 fázisú SAIA ALD1D5F típusú elektromos fogyasztásmérő integrációját mutatjuk be. (De természetesen akár 3 fázisú is használható).

Működési elv: a mérőműszer, a meghatározott fogyasztási egység elérésekor kiad 1 impulzust a kimenetén. Lényegében ezeket az impulzusokat megszámloljuk, a rendszer kiszámítja az aktuális fogyasztást és az ehhez tartozó összeget is, illetve megjeleníti ezeket az adatokat az iHC app felületén grafikusan is megjeleníti.



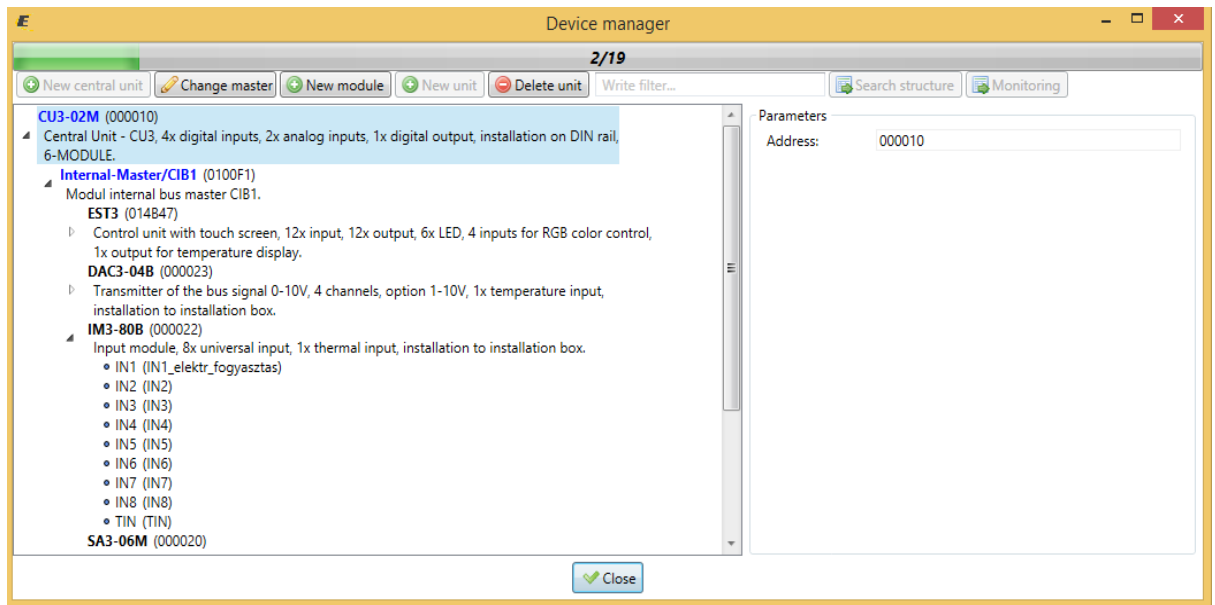
Minden ehhez hasonló impulzus kimenetű mérő nyitott kollektoros kimenetű, amelyet egyszerűen be lehet kötni az IM3 bemeneti modulokba:



Csak IM3-xx bemeneti modulokkal működik, mert a műszer nyitott kollektoros kimenete áramkörileg ehhez illeszthető.

Beállítás IDM3 felhasználásával:

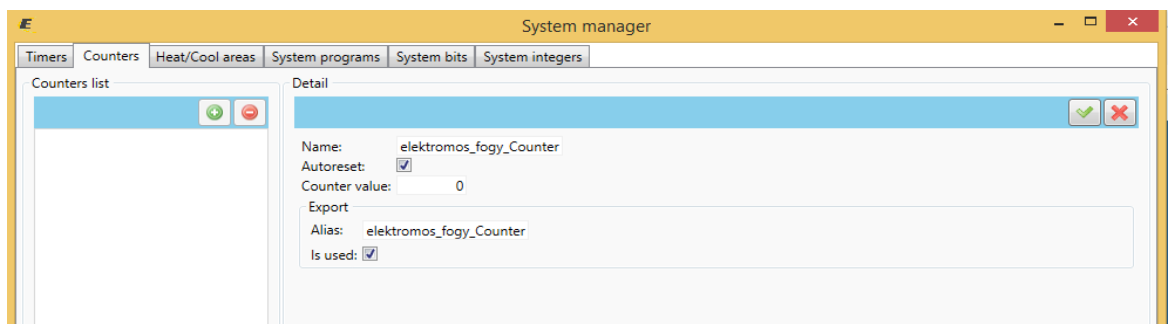
1. Az eszközkezelőben nevezzük el és konfiguráljuk be



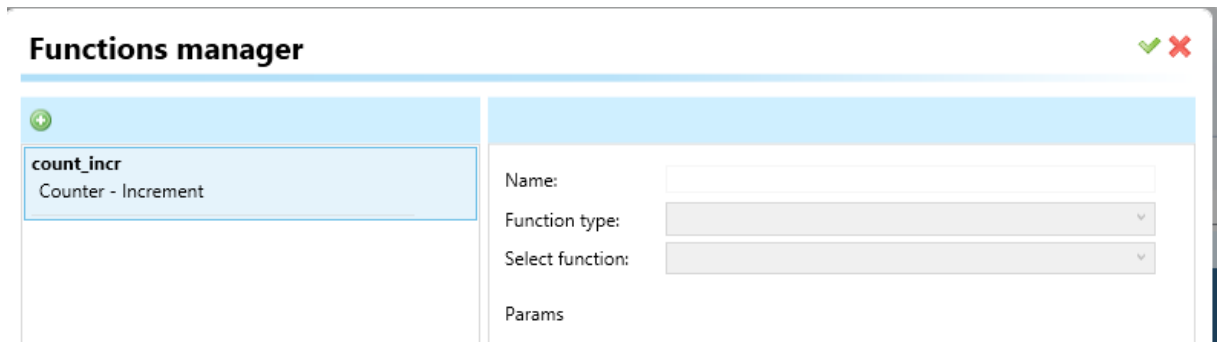
Normál bemenetként használjuk, tehát ne pipáljunk be semmit:



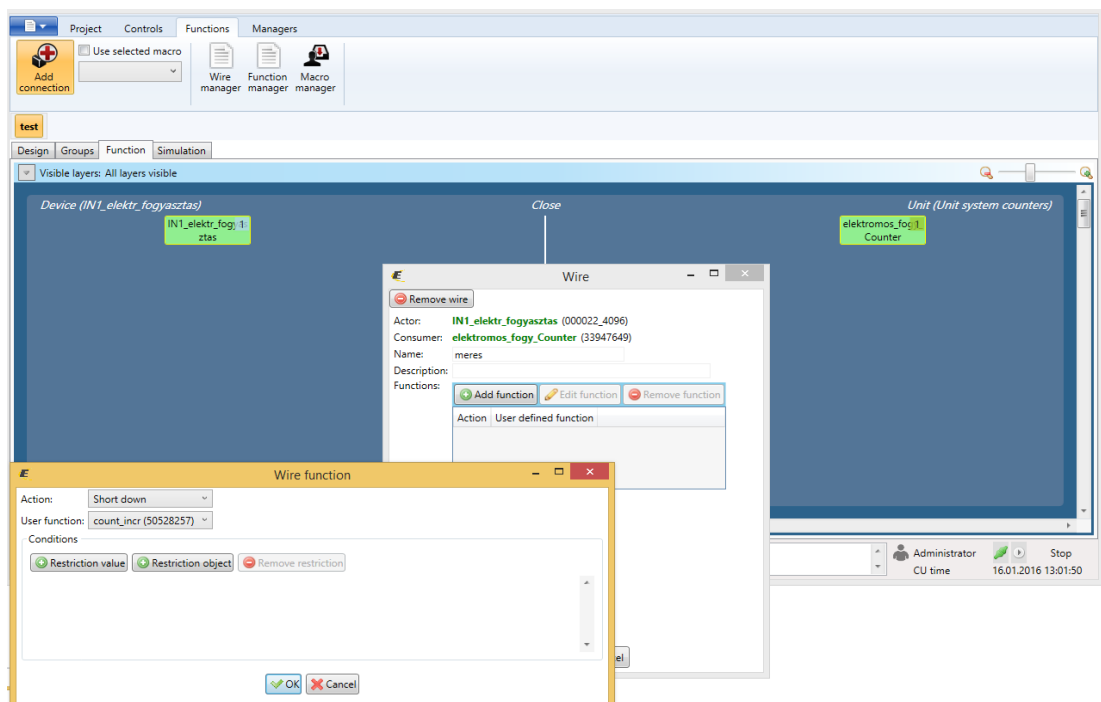
2. Új számláló felvétele a System manager-ben



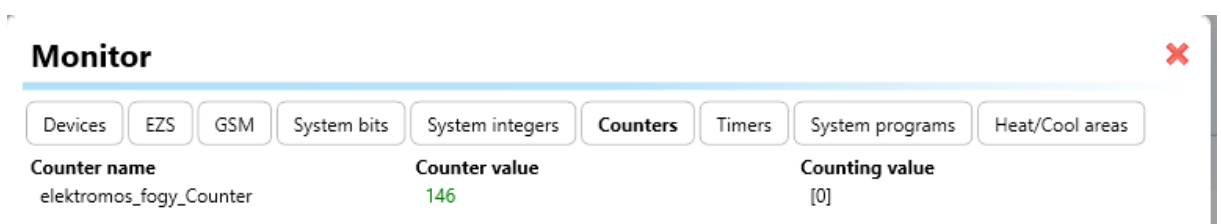
3. Funkció: Számláló inkrementálása (eggyel növelése)



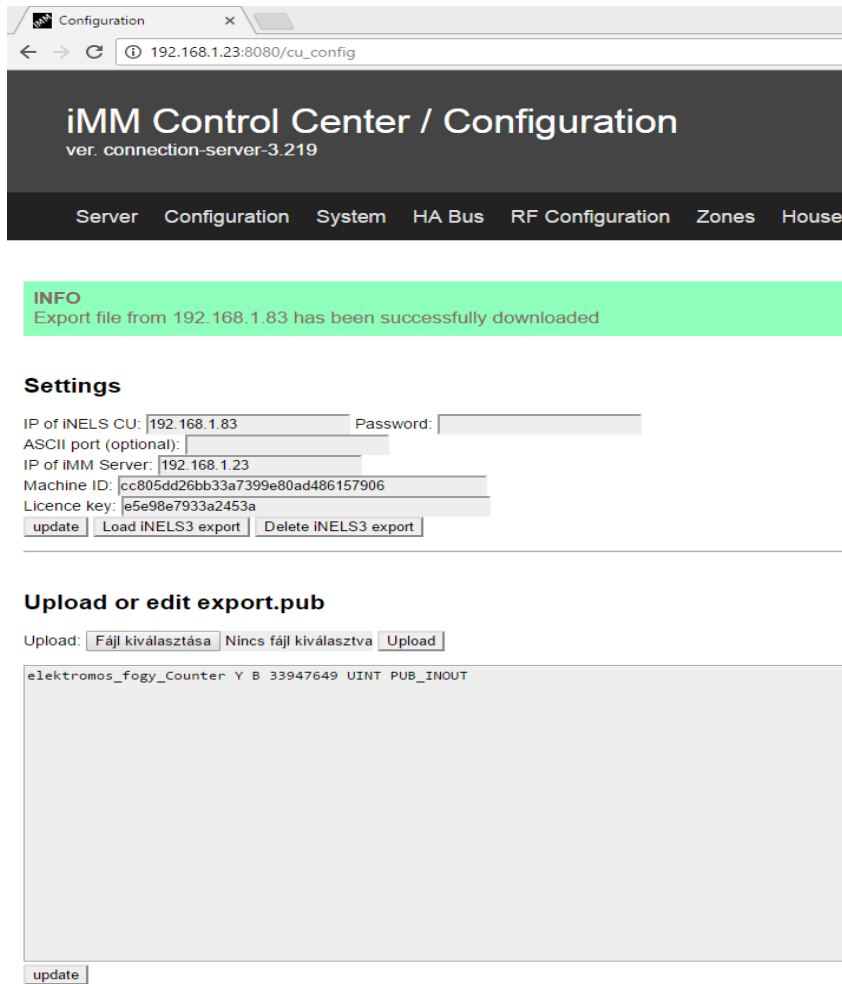
4. Funkció hozzáadása az eszközhöz



5. Működés közben



6. Ezután exportálás, és az exportált fájl betöltése connection server-ben



The screenshot shows a web browser window with the address bar displaying "192.168.1.23:8080/cu_config". The page title is "iMM Control Center / Configuration" with the version "ver. connection-server-3.219". A navigation menu includes "Server", "Configuration", "System", "HA Bus", "RF Configuration", "Zones", and "House".

An information banner states: "INFO Export file from 192.168.1.83 has been successfully downloaded".

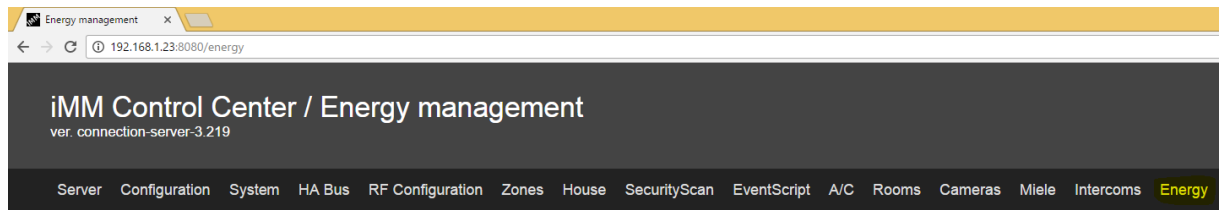
The "Settings" section contains the following fields and buttons:

- IP of INELS CU: 192.168.1.83 Password: [redacted]
- ASCII port (optional): [redacted]
- IP of IMM Server: 192.168.1.23
- Machine ID: cc805dd26bb33a7399e80ad486157906
- Licence key: e5e98e7933a2453a
- Buttons: update, Load INELS3 export, Delete INELS3 export

The "Upload or edit export.pub" section includes:

- Upload: Fájlf kiválasztása Nincs fájl kiválasztva Upload
- Content area: elektromos_fogy_Counter Y B 33947649 UINT PUB_INOUT
- Button: update

7. Használjuk a fel a számlálót:



Energy management

Water

Water_hot

Water_cold

Gass

Gass_elem

Electrics

Electric_zone_1

Electric_zone_2

Electric_zone_3

Electric_zone_4

Electric_zone_5

8. Az alkalmazott mérő 1000 impulzust ad 1kWh fogyasztás esetén. Ez tarifában kb.: 43 Ft.,Ez alapján töltjük ki az alábbi mezőket:

Electric Base unit: kWh MWh

Z1 Price: per Impulses per kWh

Z2 Price: per Impulses per kWh

Z3 Price: per Impulses per kWh

Z4 Price: per Impulses per kWh

Z5 Price: per Impulses per kWh

Water Base unit: l hl m3 Gallon UK Galon US

Impulses: per l

Price: per 1 Impulses

Gass Base unit: m3

Impulses: per m3

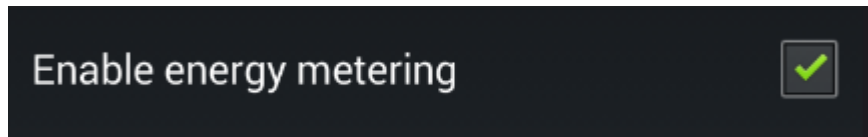
Price: per 1 Impulses

Currency:

9. Ez után indítsuk újra a Connection servert!

Applikáció beállítása

10.



11.



12.



Az applikáció grafikonon is meg tudja jeleníteni a fogyasztási adatokat:

