

Riasztó rendszer integrálása iNELS épületautomatizálási rendszerbe

A feladat során két helyiséget vettünk fel. Az első zóna késleltetett élesítéssel aktiválódik, míg a másik zóna az élesítés pillanatában azonnal aktiválódik. Az élesítés illetve deaktiválás egy WSB3-40 fali négy nyomógombos vezérlőről történik. A vezérlő egység LOGUS 90 dizájnban érhető el az ELKO EP Hungary Kft. termékpalettáján. A riasztó rendszer beintegrálása a rendszerbe lehetővé teszi, hogy az élesítés és deaktiválás akár mobil applikációból is megvalósítható legyen. Bevonható a rendszerbe bármilyen érzékelő, ami száraz kontaktus kimenettel rendelkezik. IM3 (bemeneti modul) széria bármely tagjával a rendszer értelmezni tudja, hogy az adott érzékelő aktív vagy inaktív állapotban van. Plusz lehetőség, hogy deaktivált állapotban a riasztó rendszer érzékelői használhatóak egyéb feladatokra.

Példák:

- Ablaknyitás érzékelő: Felhasználható a fűtés kikapcsolására, ha éppen szellőztetés történik.
- Mozgás ér jelenlét érzékelő: Felhasználható világításkapcsolásra vagy nyári melegben klíma és egyéb ventilátorok kapcsolására. SKS fényérzékelő használatával, akár dimmerelt világítás szabályzására is használható.

Feladathoz felhasznált eszközök:

- Ajtó/ablaknyitás érzékelő
- Mozgás érzékelő
- Kültéri sziréna
- Fényjelző
- Fali vezérlő

Feladat megvalósítása:

Vegyük fel a szükséges eszközöket az IDM3 programban.

- ▲ **Internal-Master/CIB1** (0100F1)
 - Modul internal bus master CIB1.
 - EST3** (014B47)
 - ▷ Control unit with touch screen, 12x input, 12x output, 6x LED, 4 inputs for RGB color control, 1x output for temperature display.
 - DAC3-04B** (000023)
 - ▷ Transmitter of the bus signal 0-10V, 4 channels, option 1-10V, 1x temperature input, installation to installation box.
 - ▲ **IM3-80B** (000022)
 - Input module, 8x universal input, 1x thermal input, installation to installation box.
 - IN1 (IN1_ajtonyitas)
 - IN2 (IN2_ablaknyitas)
 - IN3 (IN3_mozgaserzekelo)
 - IN4 (IN4)
 - IN5 (IN5)
 - IN6 (IN6)
 - IN7 (IN7)
 - IN8 (IN8)
 - TIN (TIN)
 - ▲ **SA3-06M** (000020)
 - Switching unit, 6x changeover contact 8A, LED status indication relays, manual control, installation on DIN rail, 3-MODULE.
 - RE1 (RE1_szirena)
 - RE2 (RE2_fenyjelzes)
 - RE3 (RE3)
 - RE4 (RE4)
 - RE5 (RE5)
 - RE6 (RE6)
 - DA3-22M** (000021)
 - ▷ Dimming, switching unit, 2 channels (400VA/channel), 2x control input, built-in temperature sensor, 1 temperature input, installation on DIN rail, 3-MODULE.
 - WSB3-40** (000024)
 - ▲ Wall group controllers with short control Double - 2x two-button, built-in temperature sensor, 1x temperature input, 2x digital input.
 - Up1 (Up1_elsesites_deaktivalas)
 - Down1 (Down1)
 - Up2 (Up2)
 - Down2 (Down2)
 - Green1 (Green1)
 - Red1 (Red1)
 - Green2 (Green2)
 - Red2 (Red2)
 - Inter-Therm (Inter-Therm)
 - AIN1-AIN2-Therm (AIN1-AIN2-Therm)
 - DIN1 (DIN1)
 - DIN2 (DIN2)

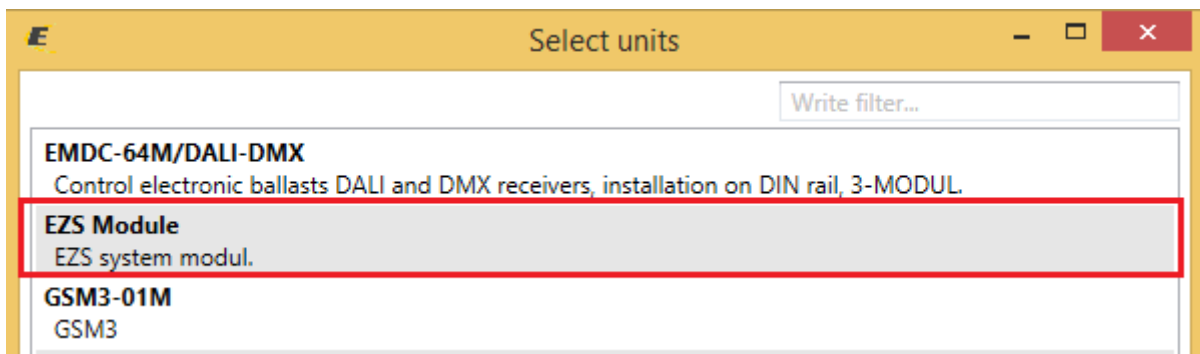
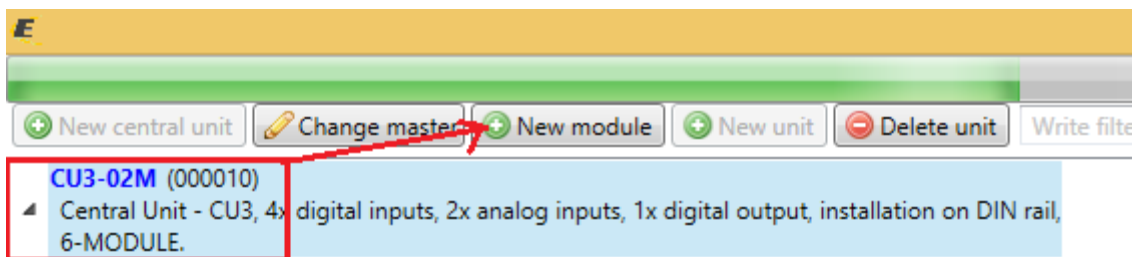
Működés: Ha 5 másodperc alatt háromszor megnyomjuk a WSB3 kapcsoló bal felső gombját, akkor élesíti a riasztót. Ugyanerre a műveletre hatástalanítja is.

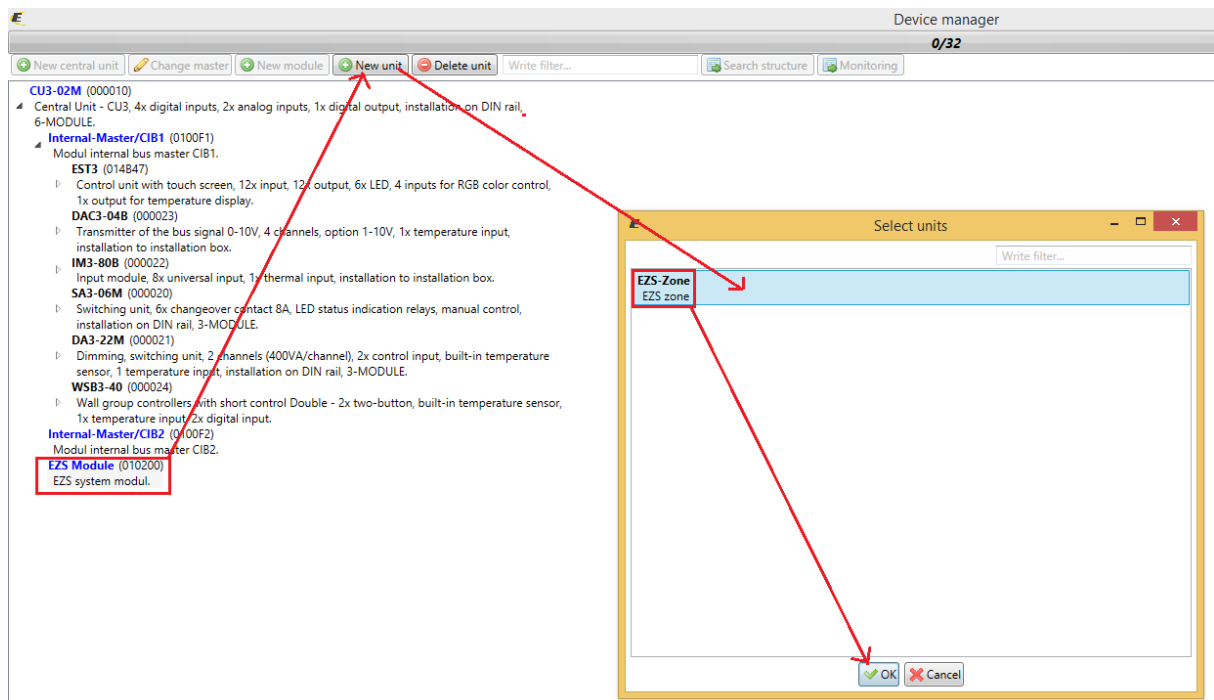
Érzékelők bekötése kiegyensúlyozott (1x).

Beállításuk a jobb oldali felületen:

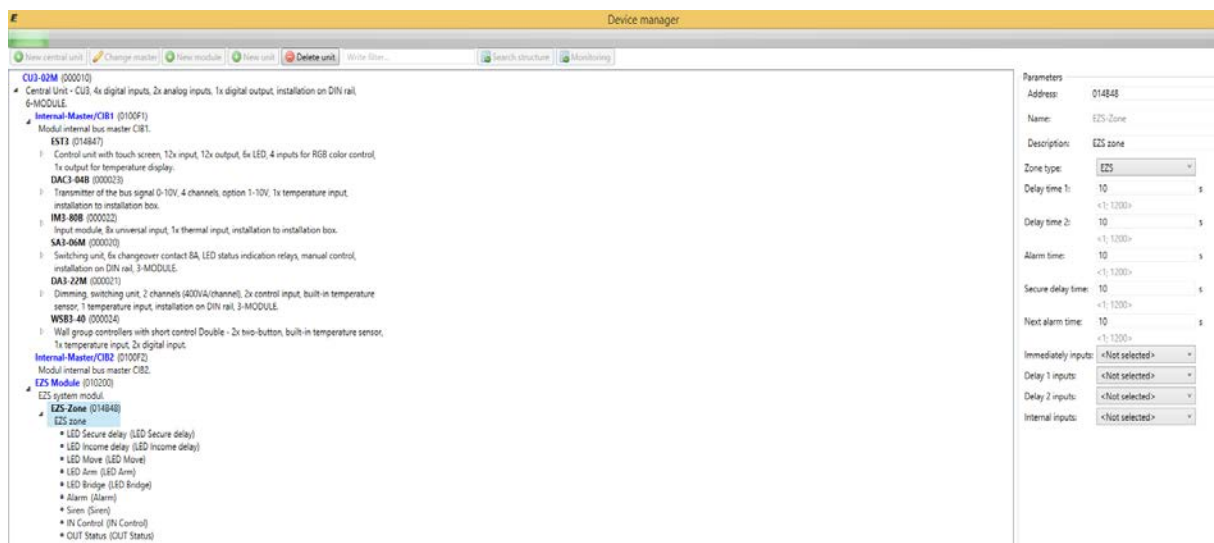


Zónák hozzáadása:





A jobb oldali opcióknál beállíthatók a késleltetés (2 csoport támogatott), riasztás időtartamai:



Néhány információ a riasztó beállításáról:

Zóna típusok: EVS (normál riasztó), 24hour (tűzjelző, nonstop üzem)

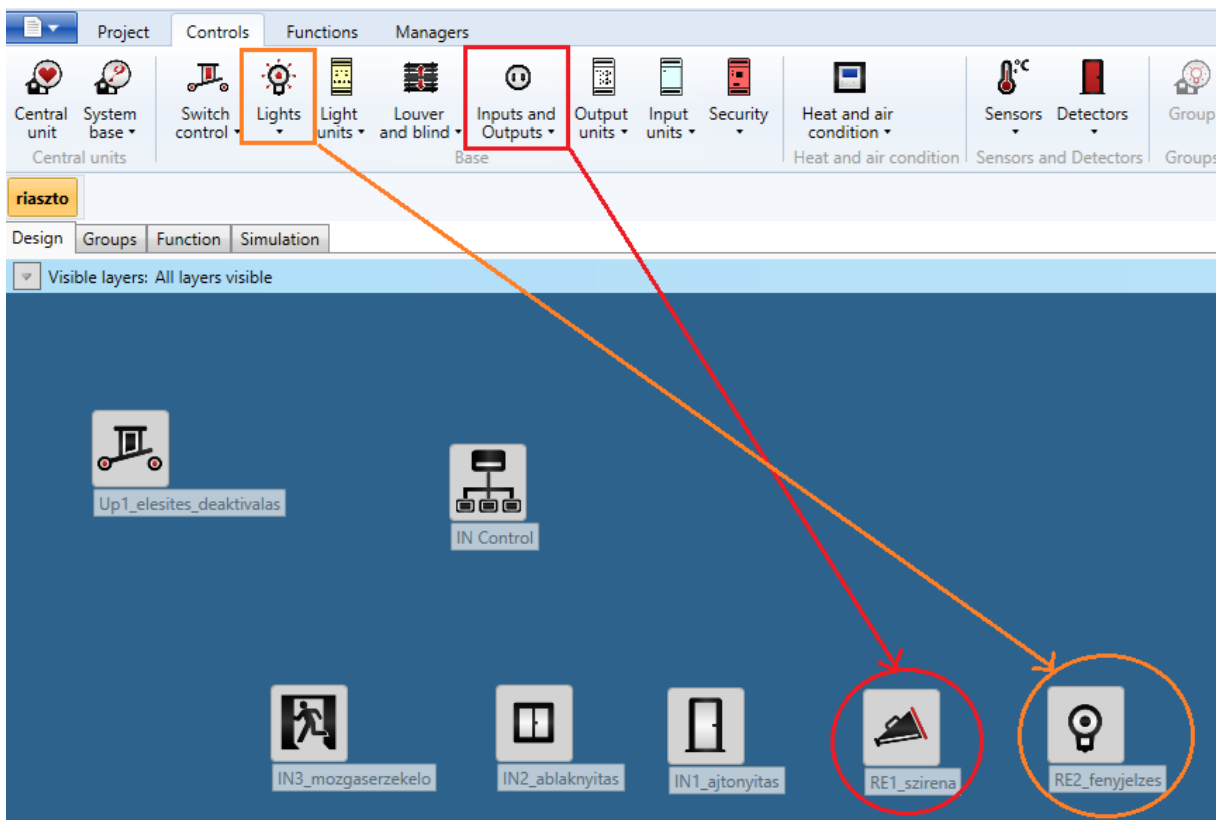
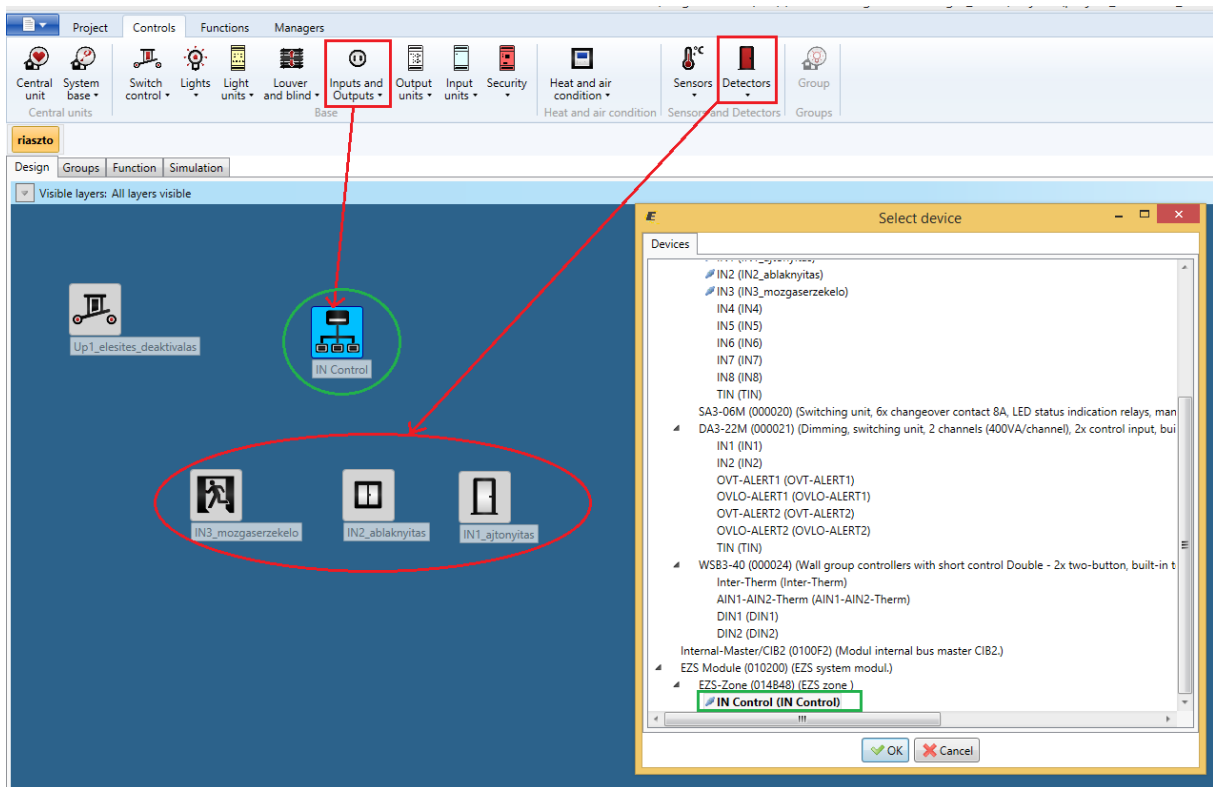
Secure delay time: biztonsági késleltetés

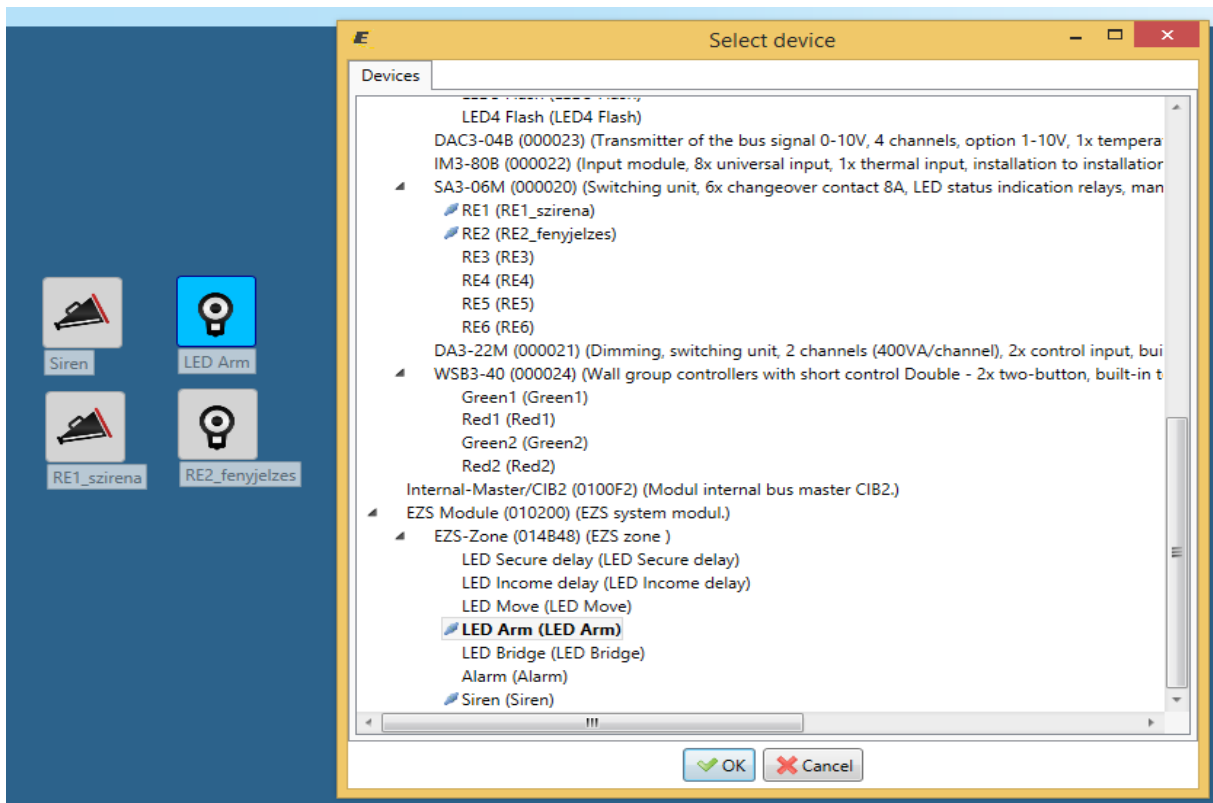
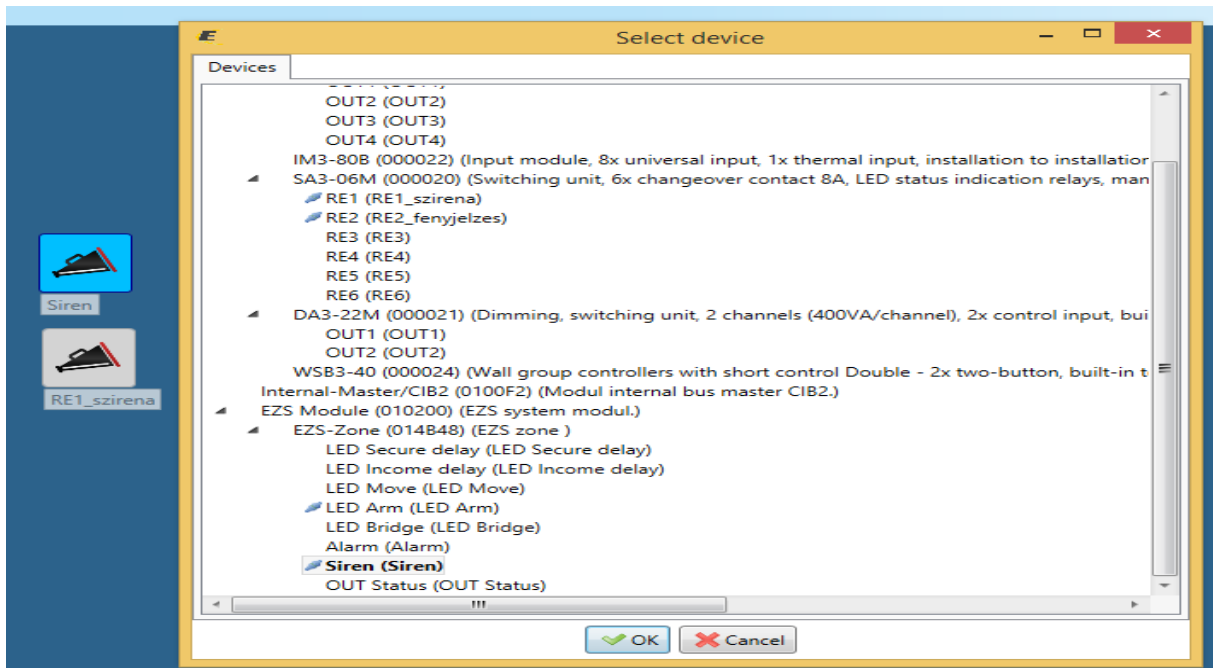
Alarm time: riasztási periódus, jelen esetben 10s-ig szól a sziréna, majd 10s szünet

Next alarm time: a szünet időtartama

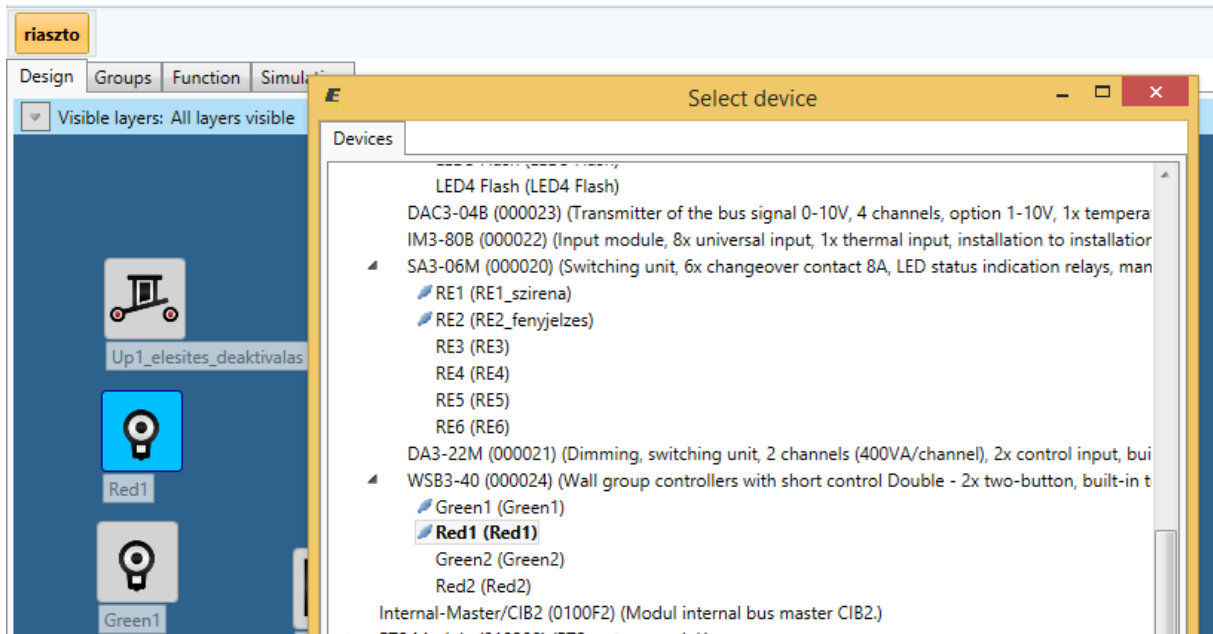
Delay time 1,2: késleltetési idő az érzékelők jelzése után

Huzalozás előkészítése:

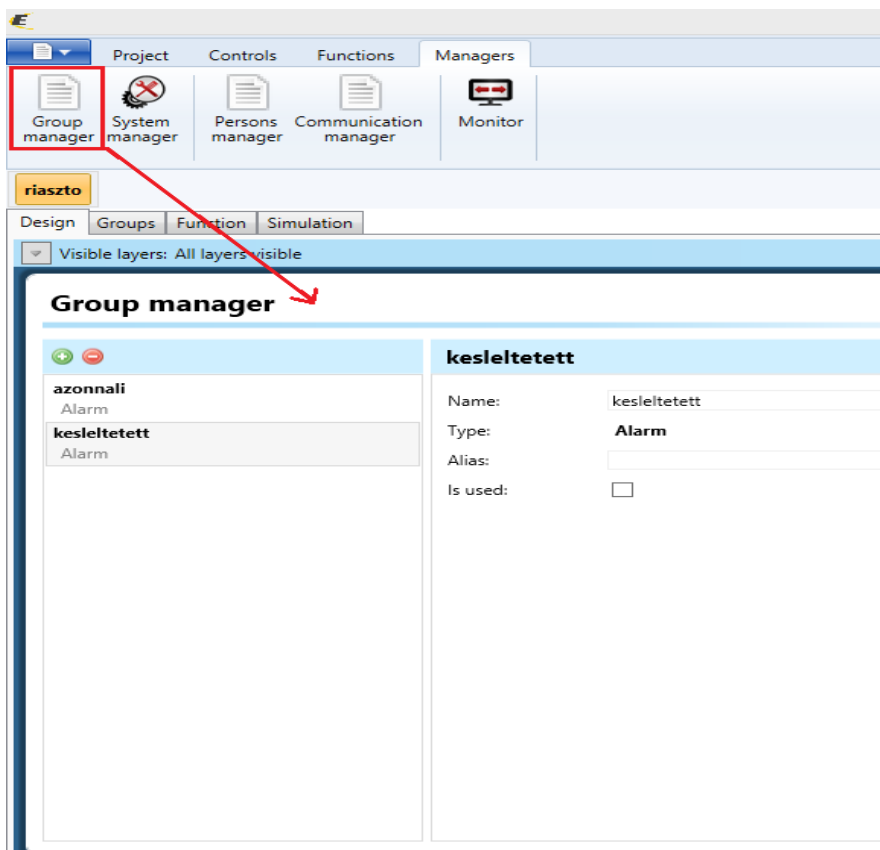




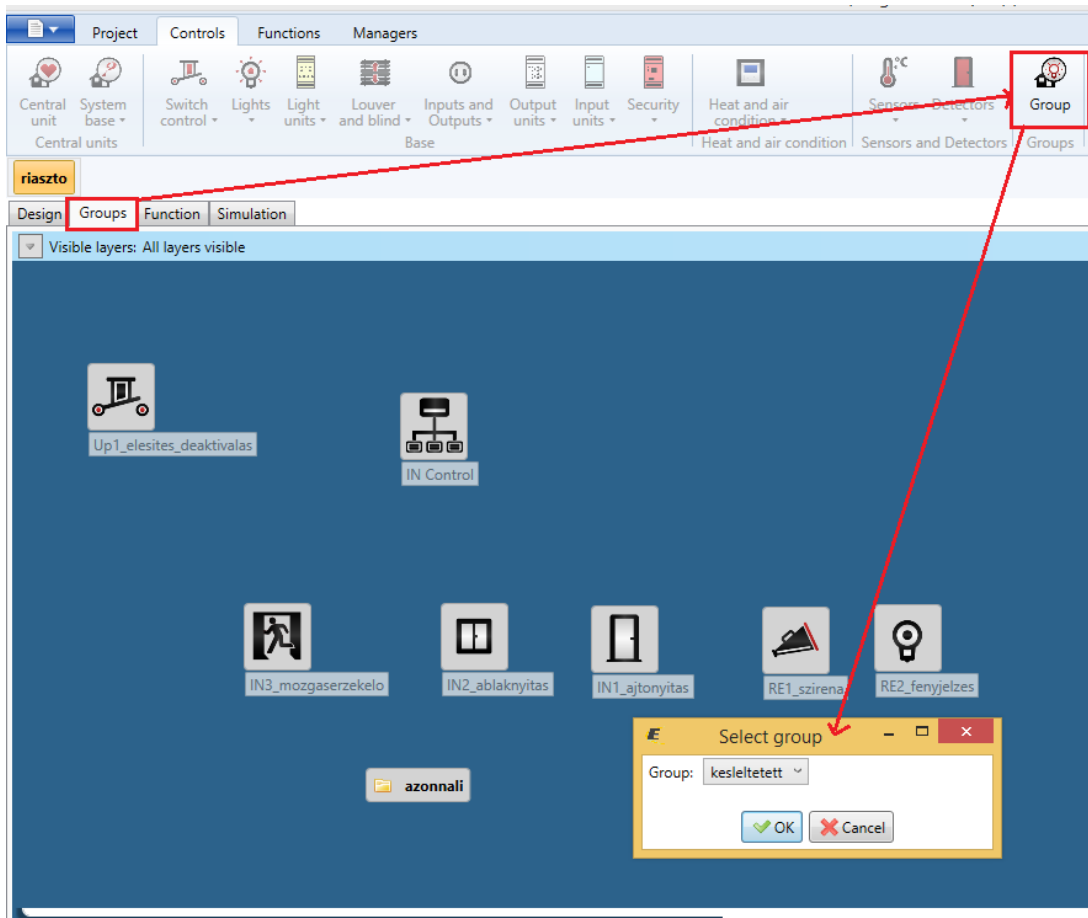
Jelezzük vissza a WSB3 kapcsoló LED-ekkel a riasztó állapotát. Válasszuk ki a LED-eket is:



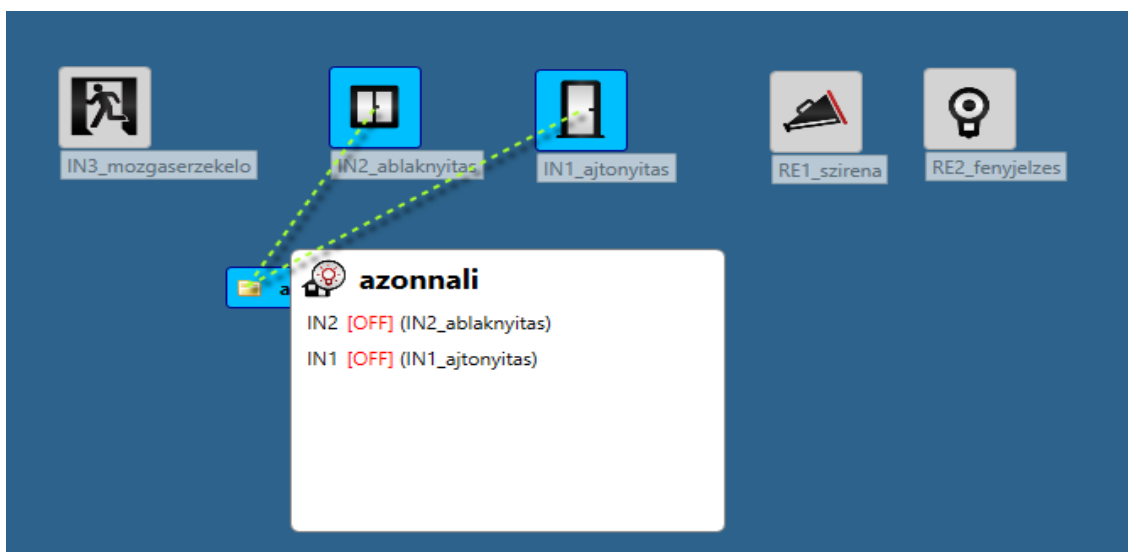
Csoportok létrehozása az azonnali/késleltetett riasztáshoz:



Ezután a group control-nál a group ikonra kell kattintani és az egérgomb nyomvatartása mellett a többi eszköz közé behúzni, majd kiválasztani a 2 csoportot:



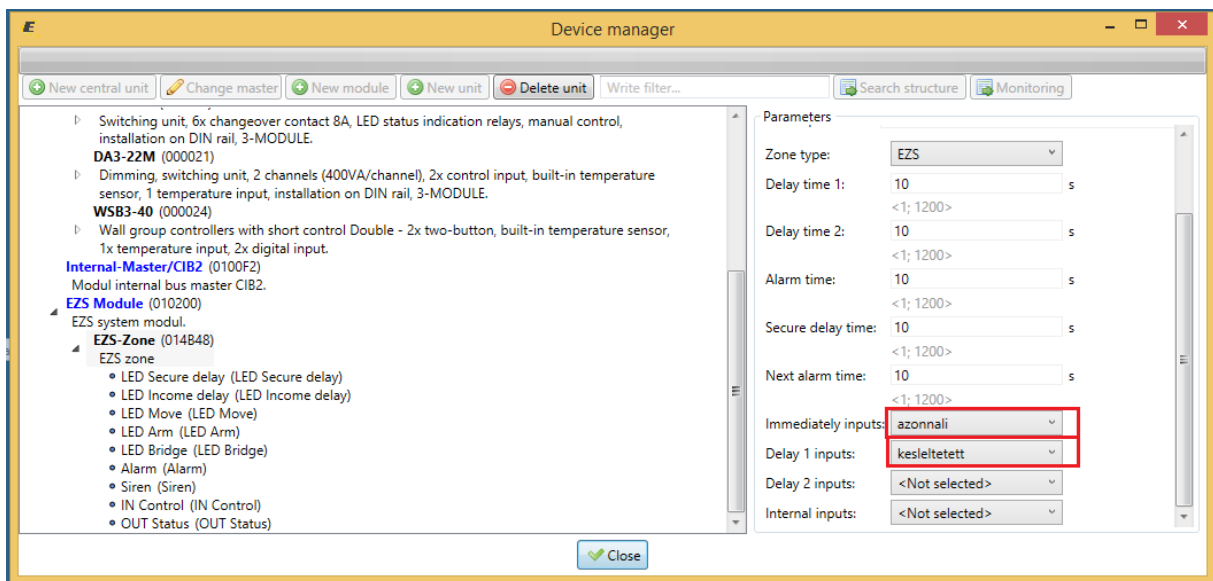
A példában a mozgásérzékelő tartozzon a késleltetett riasztási zónához, a nyitásérzékelők pedig váltsanak ki azonnali riasztást:



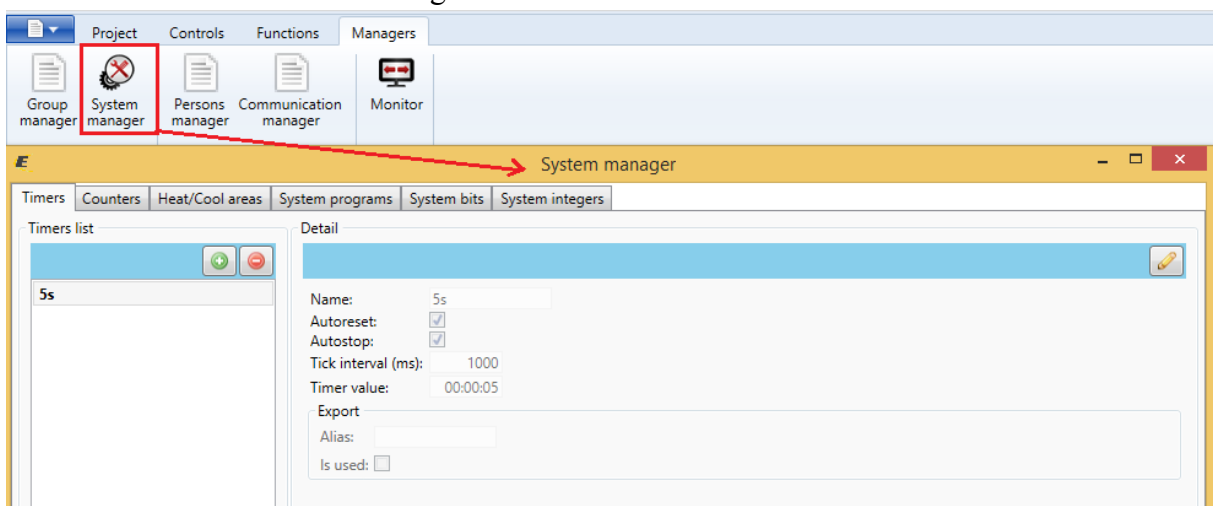
A mappa ikonra kattintva kék színű lesz és ekkor ki lehet választani a hozzá tartozó érzékelőket.

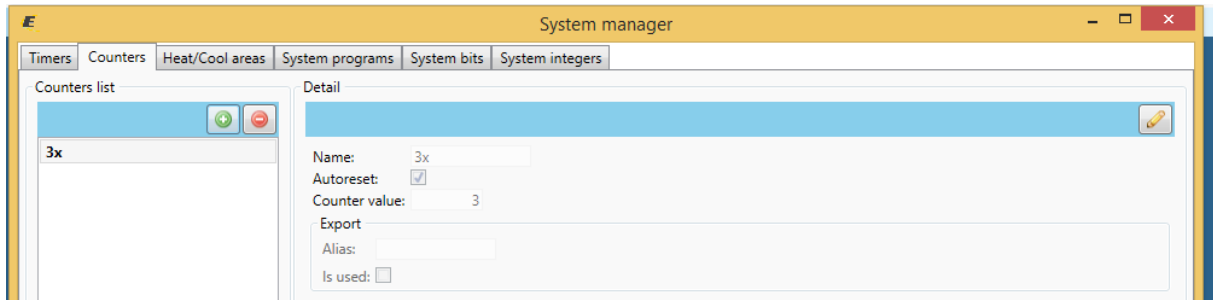


A riasztómodulnál állítsuk be a zónákat:

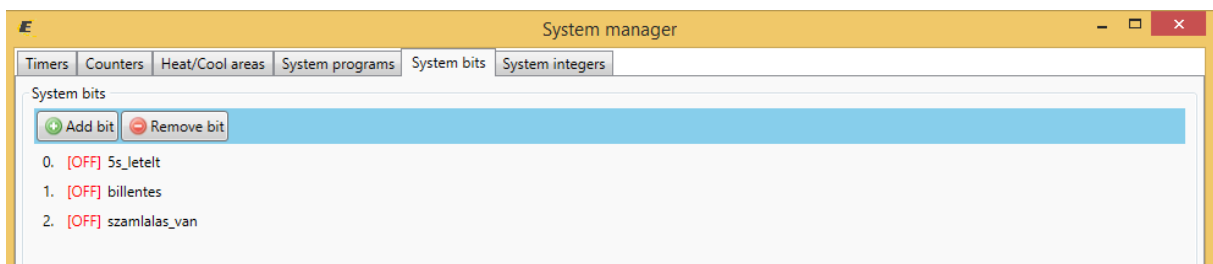


Számlálóra és időzítőre is szükség van:

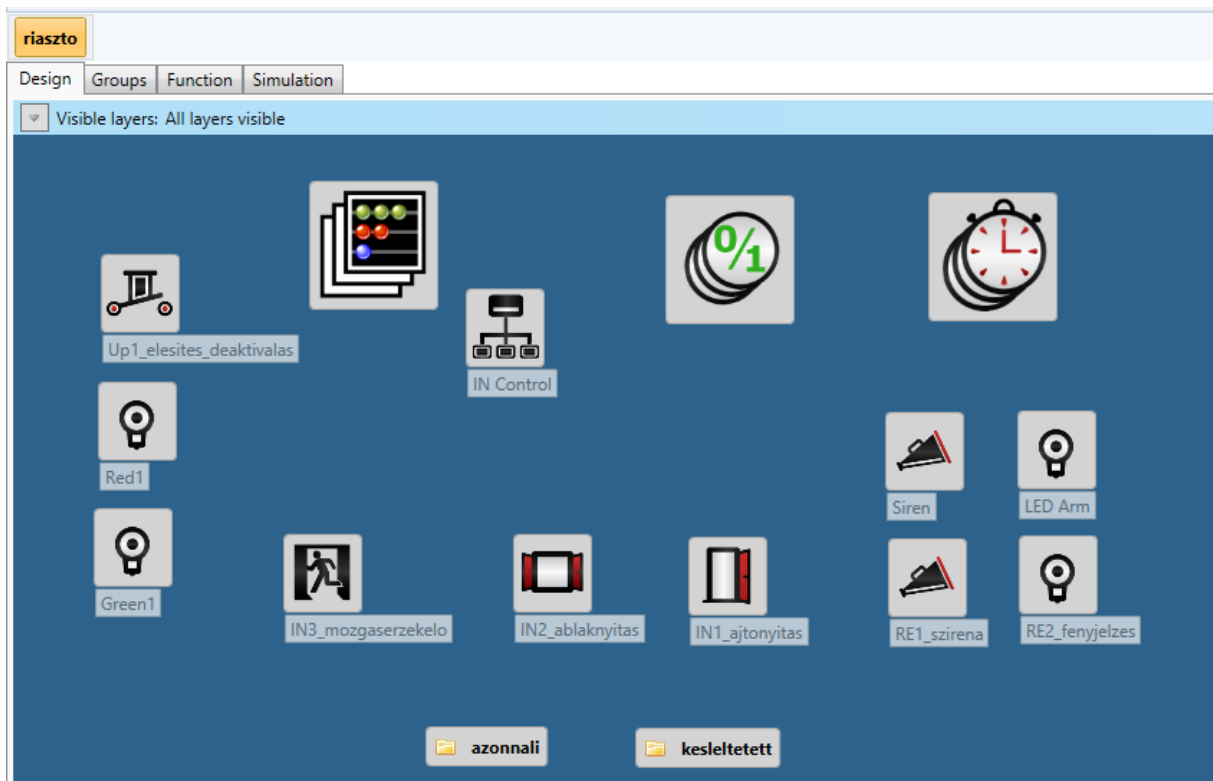




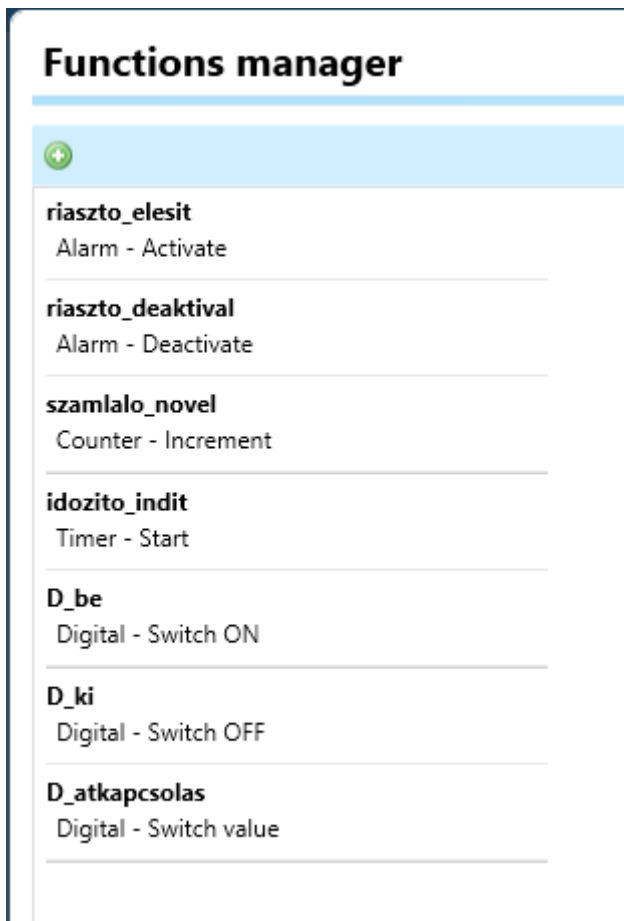
Továbbá 1db system bitre, amely jelzi, hogy letelt-e az 5s időtartam, 1db system bitre amely ki-be kapcsolja a riasztót és 1db systembitre amely első gombnyomás után letiltja a további időzítő indításokat:



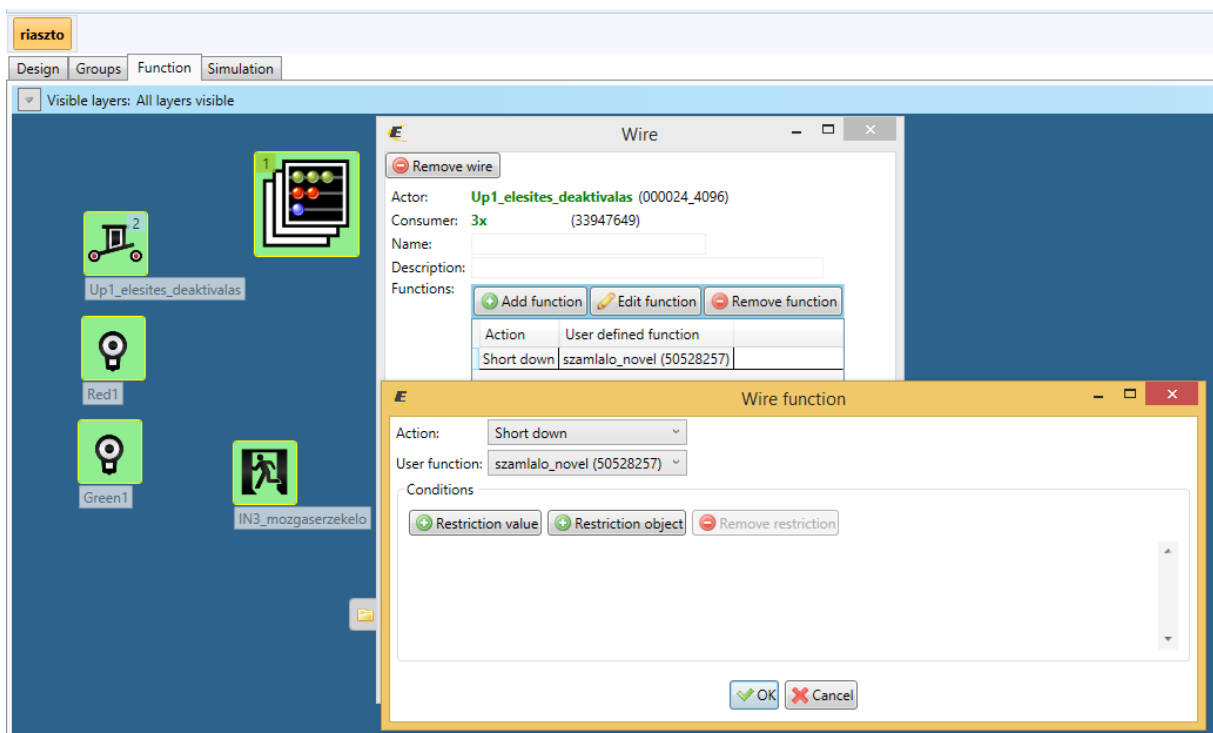
Tekintsük át a tervezői felületen az eszközöket:

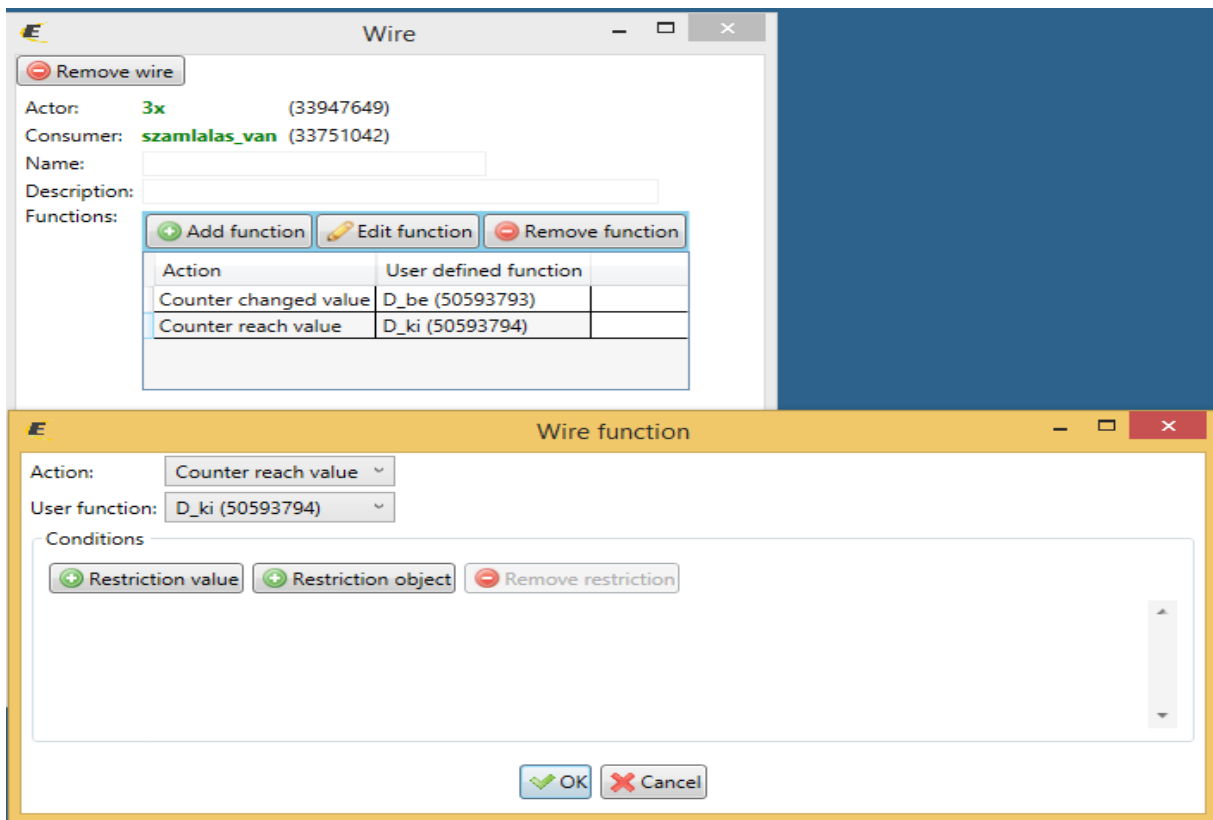
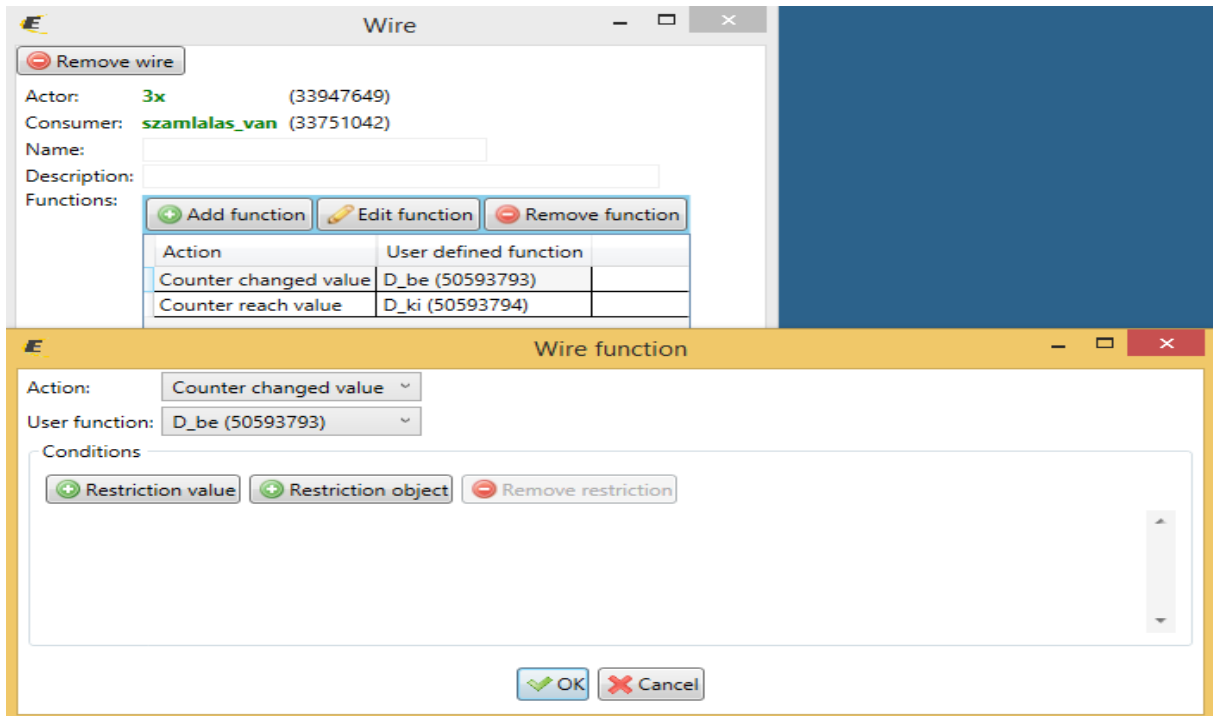


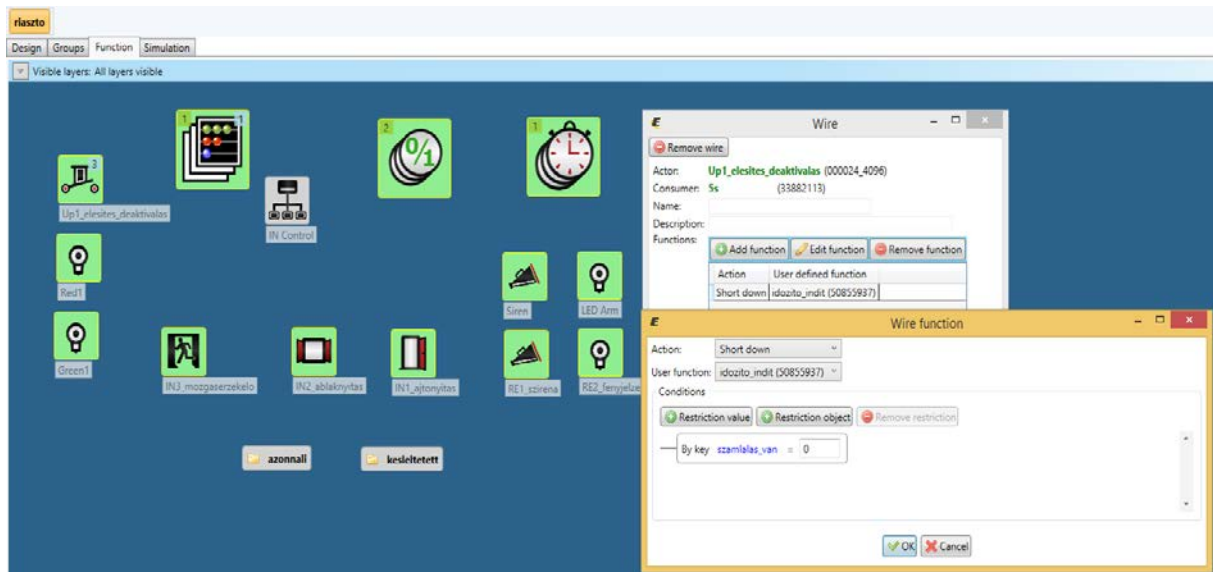
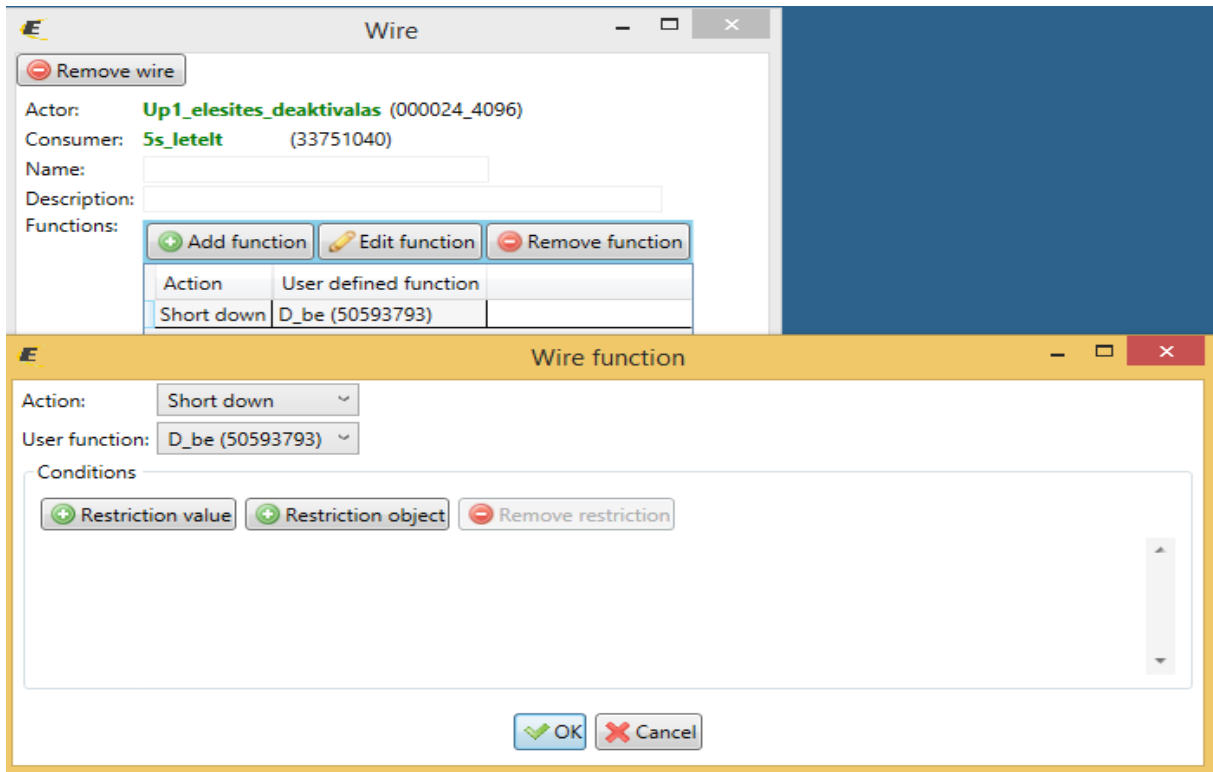
Funkciók beállítása:

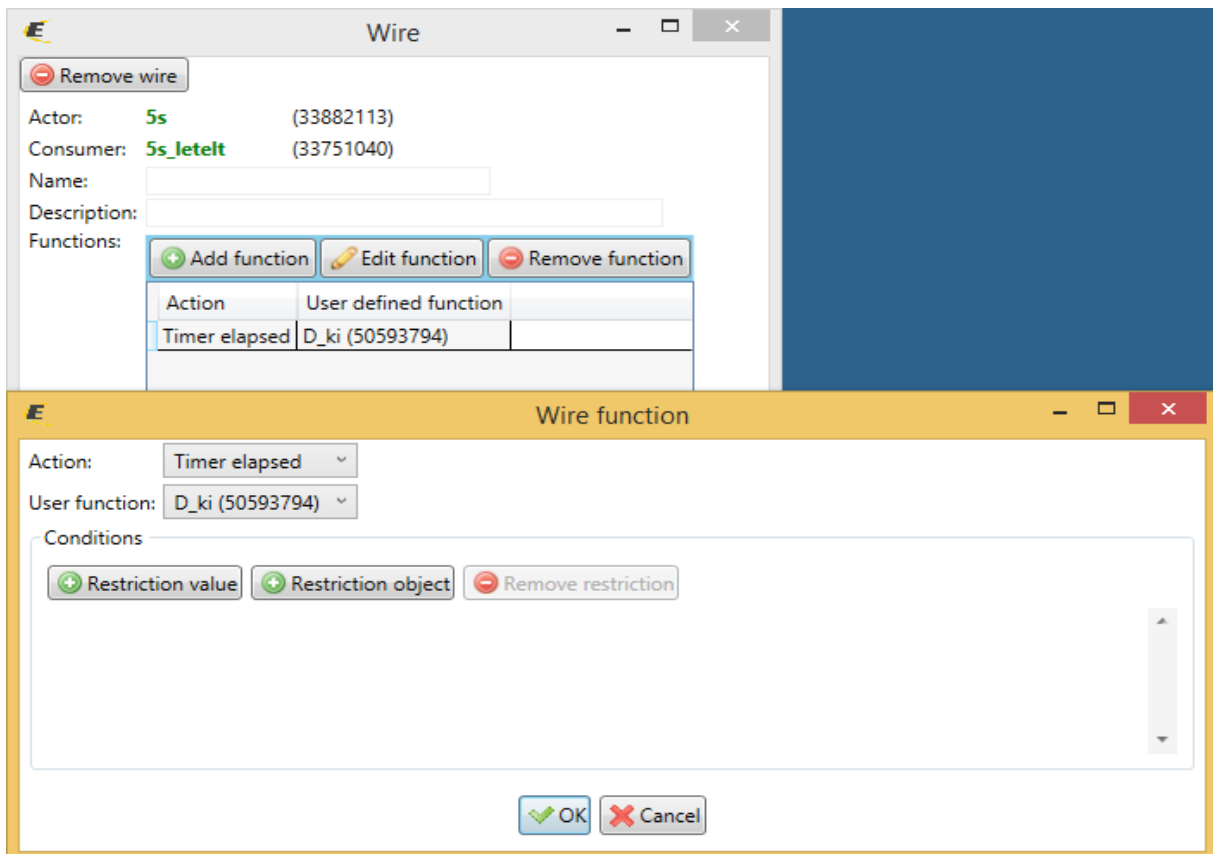
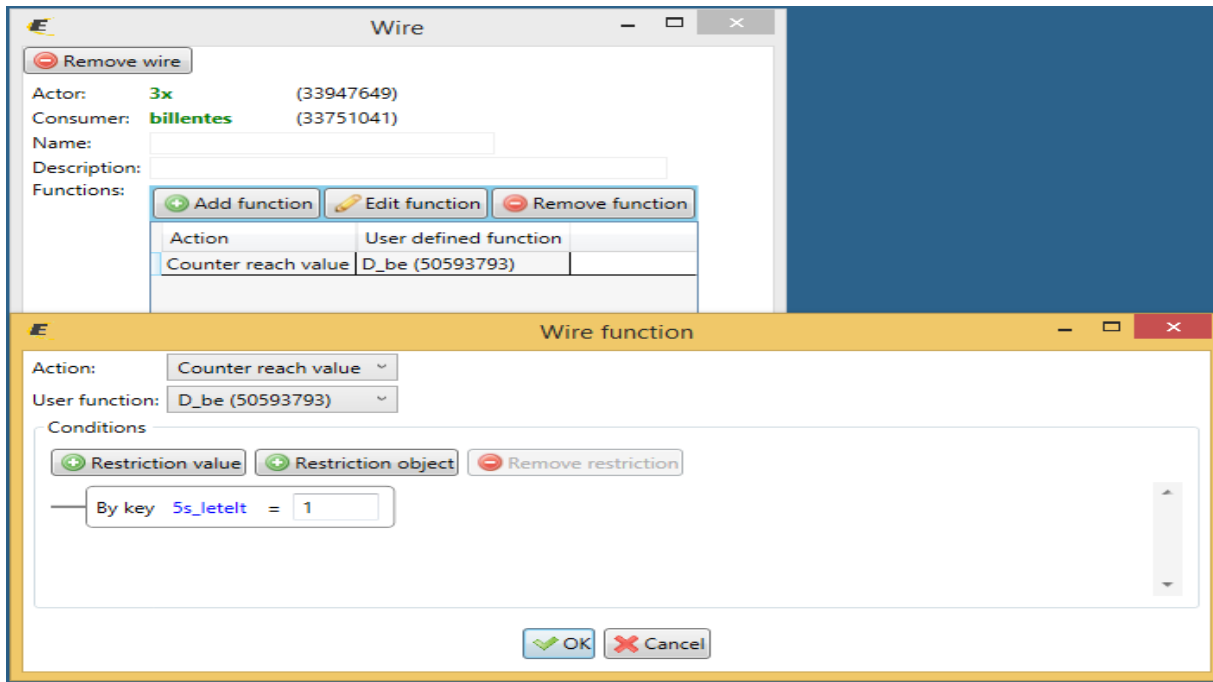


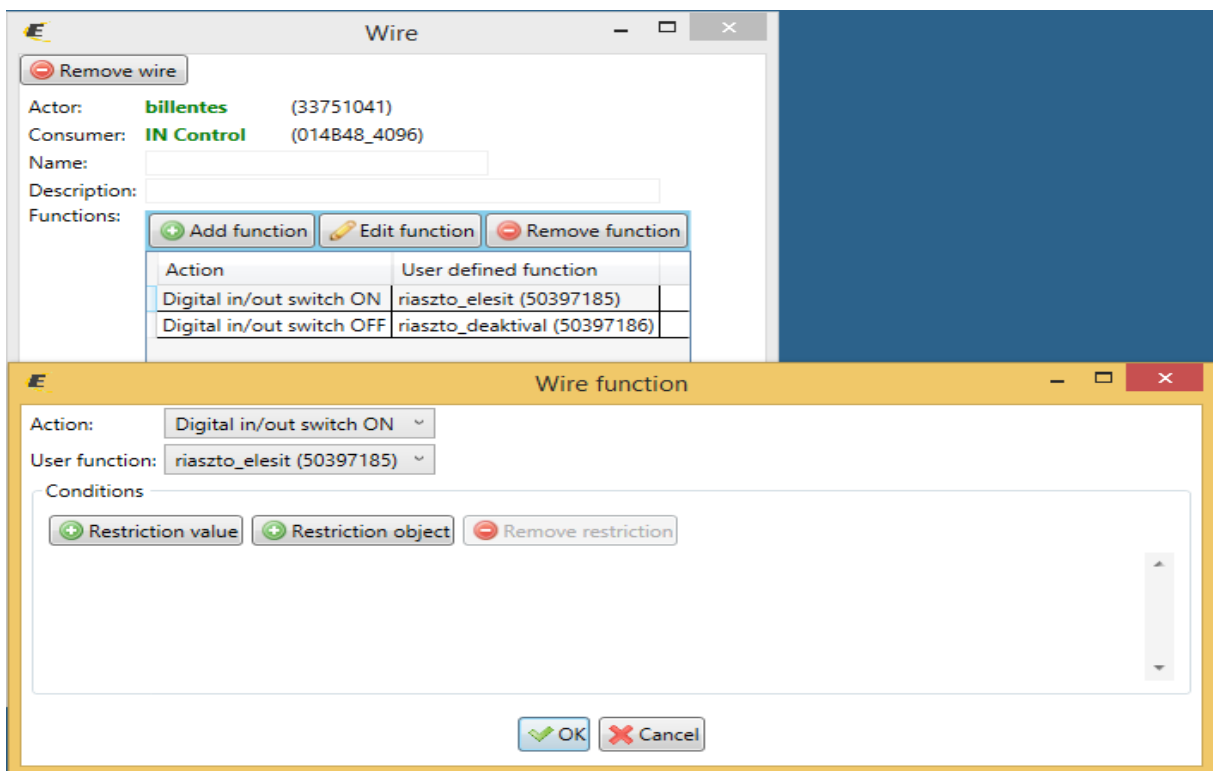
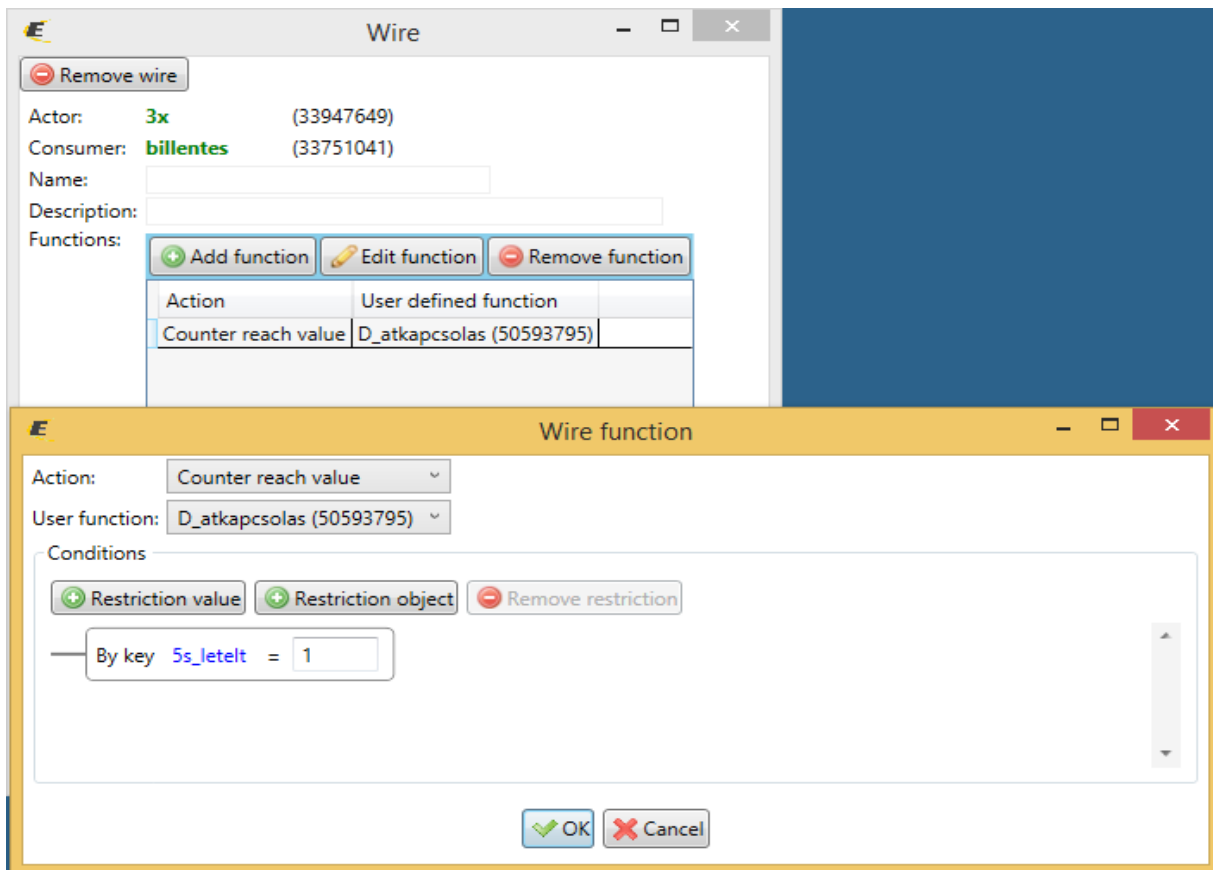
Huzalozás:

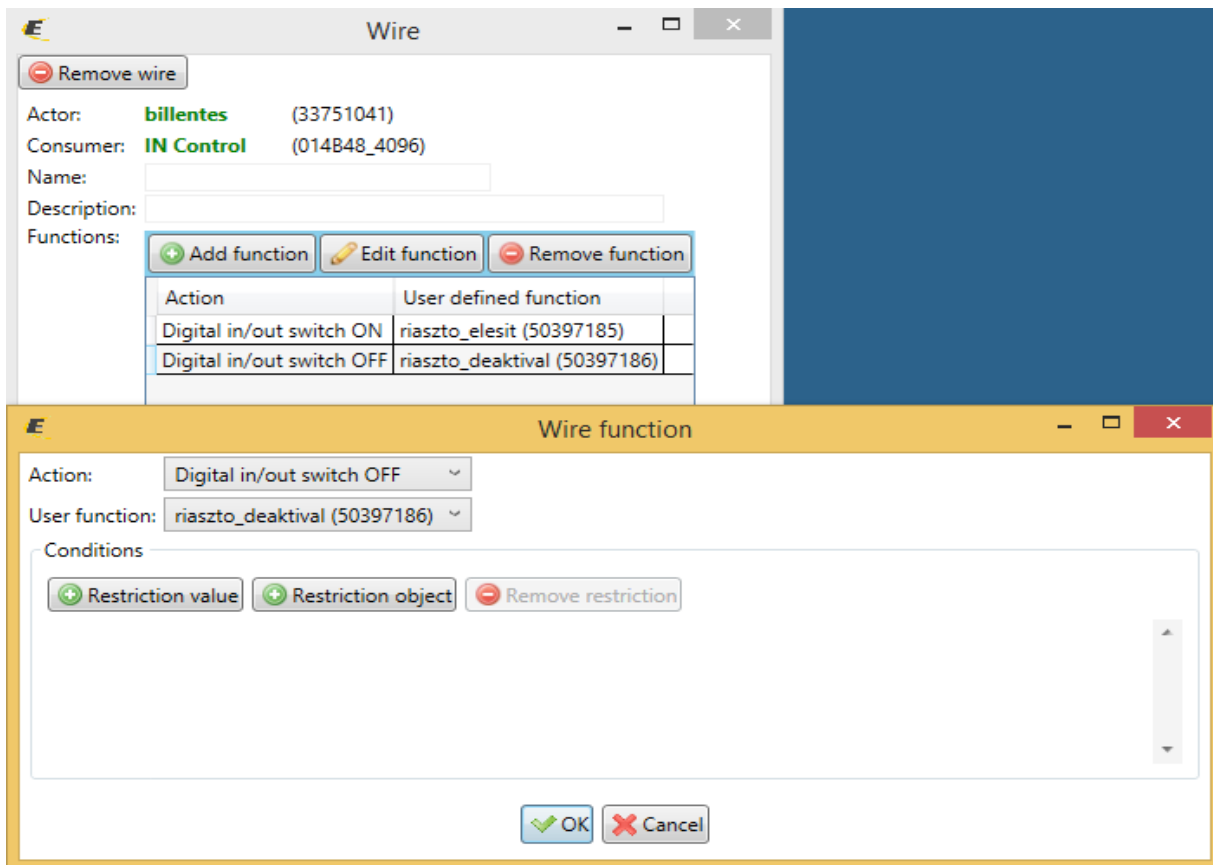




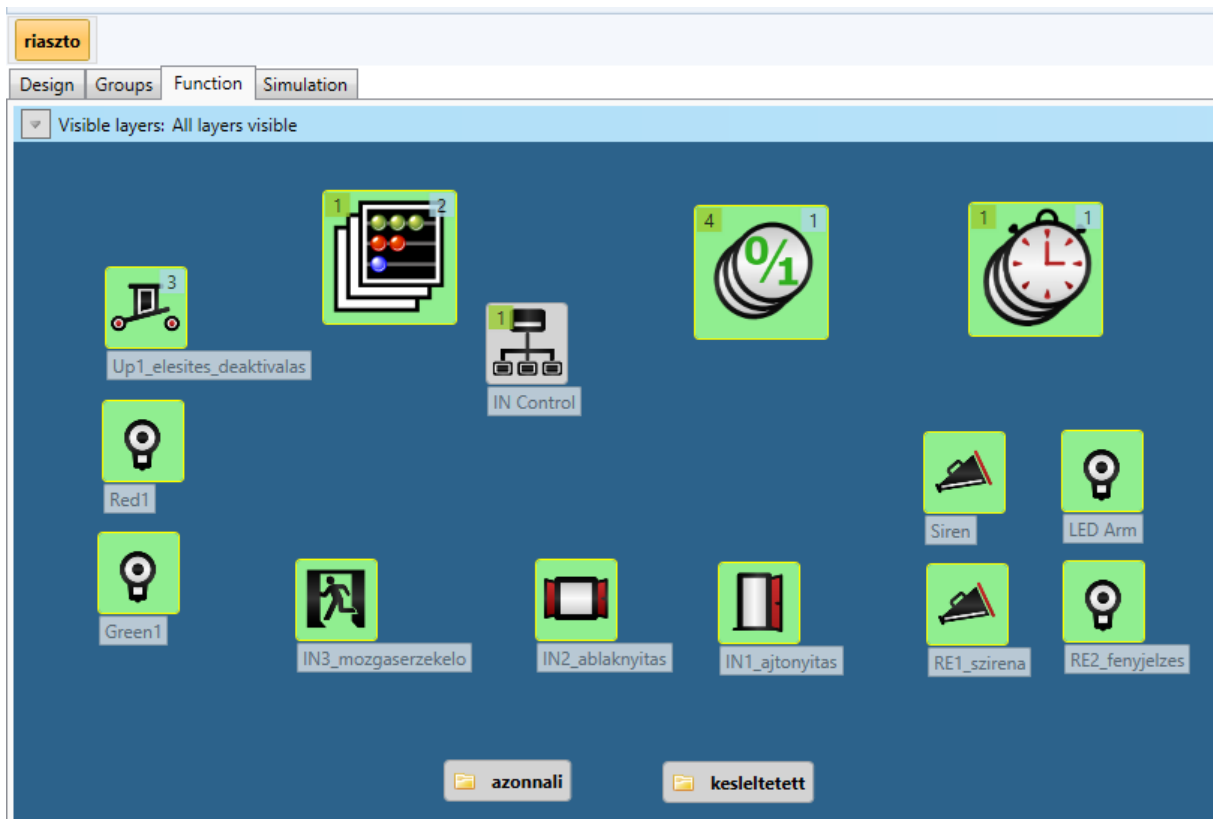




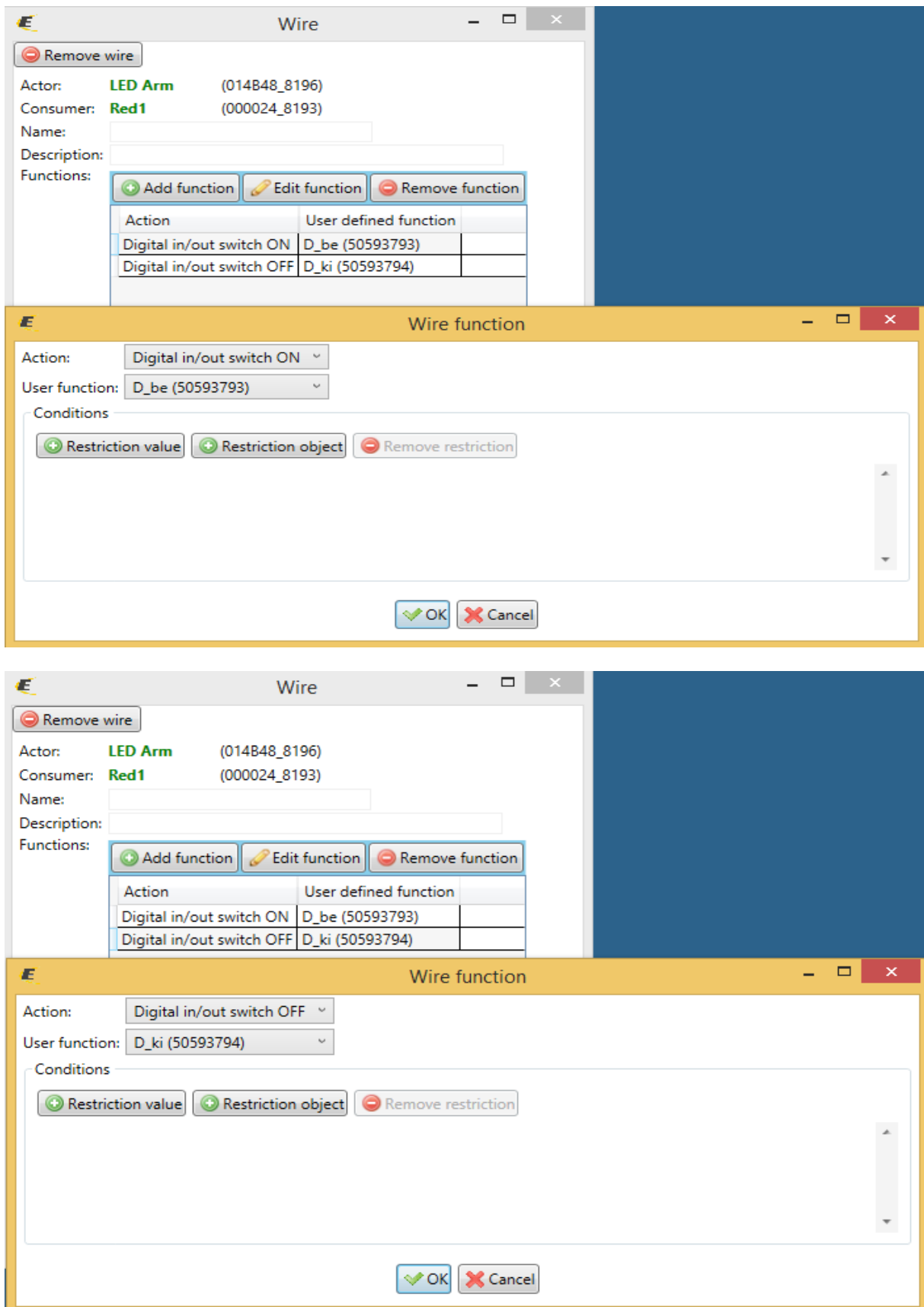


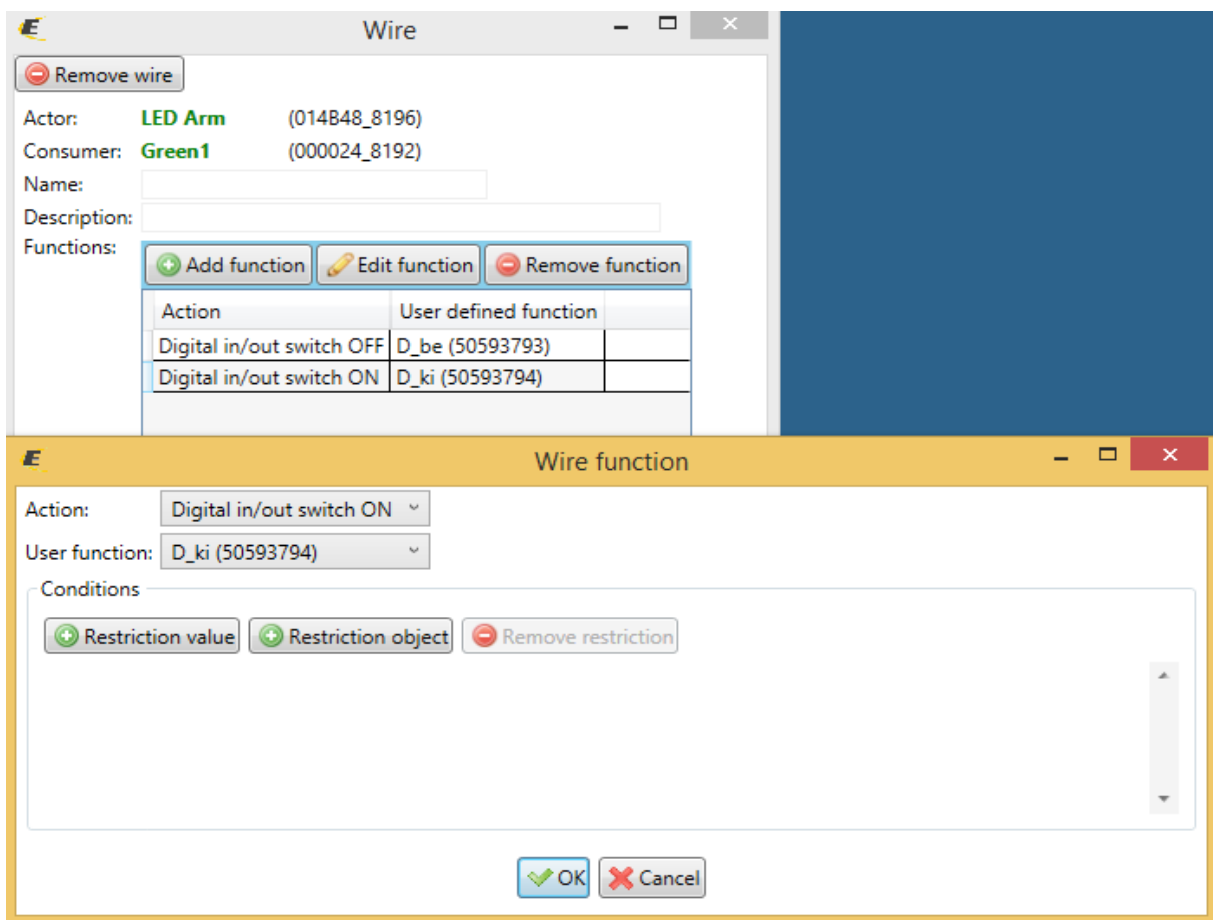
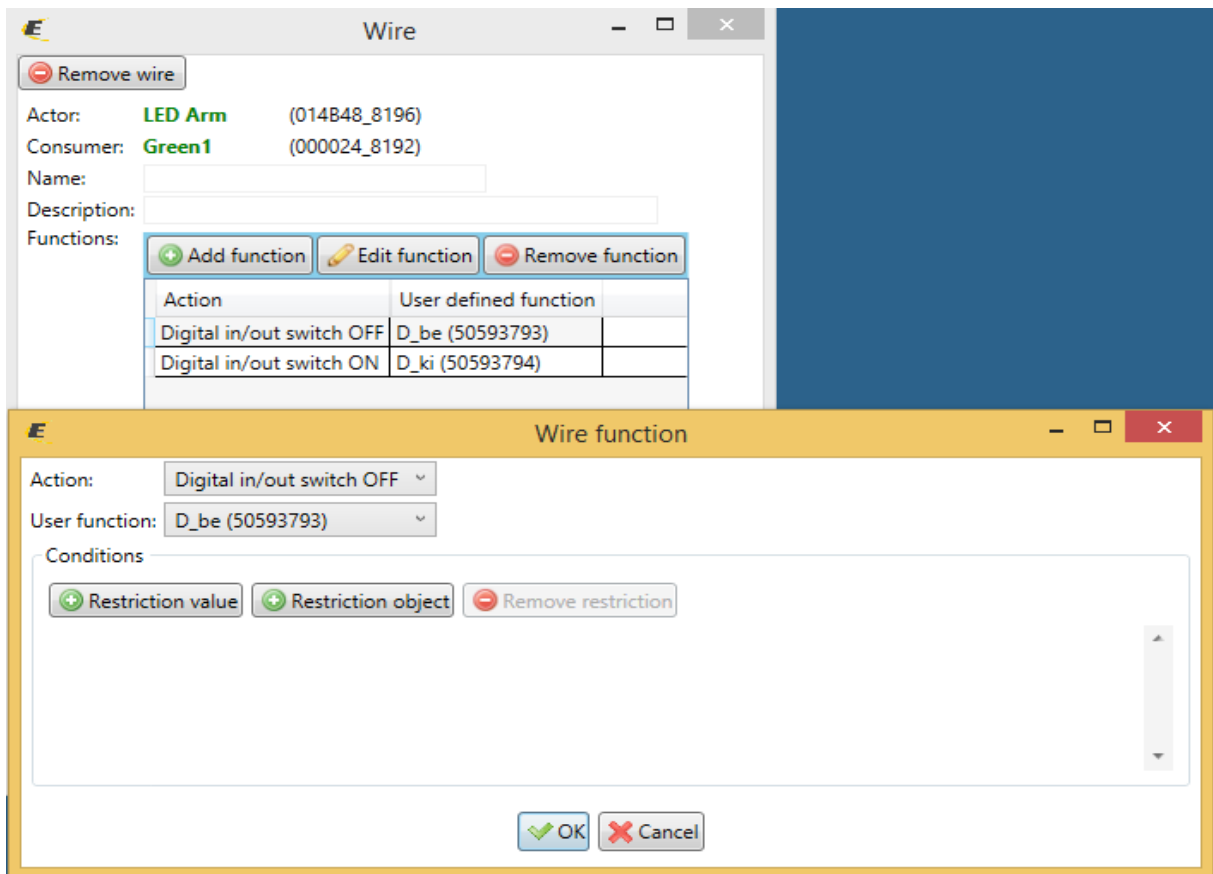


Ellenőrizzük a huzalok számát:

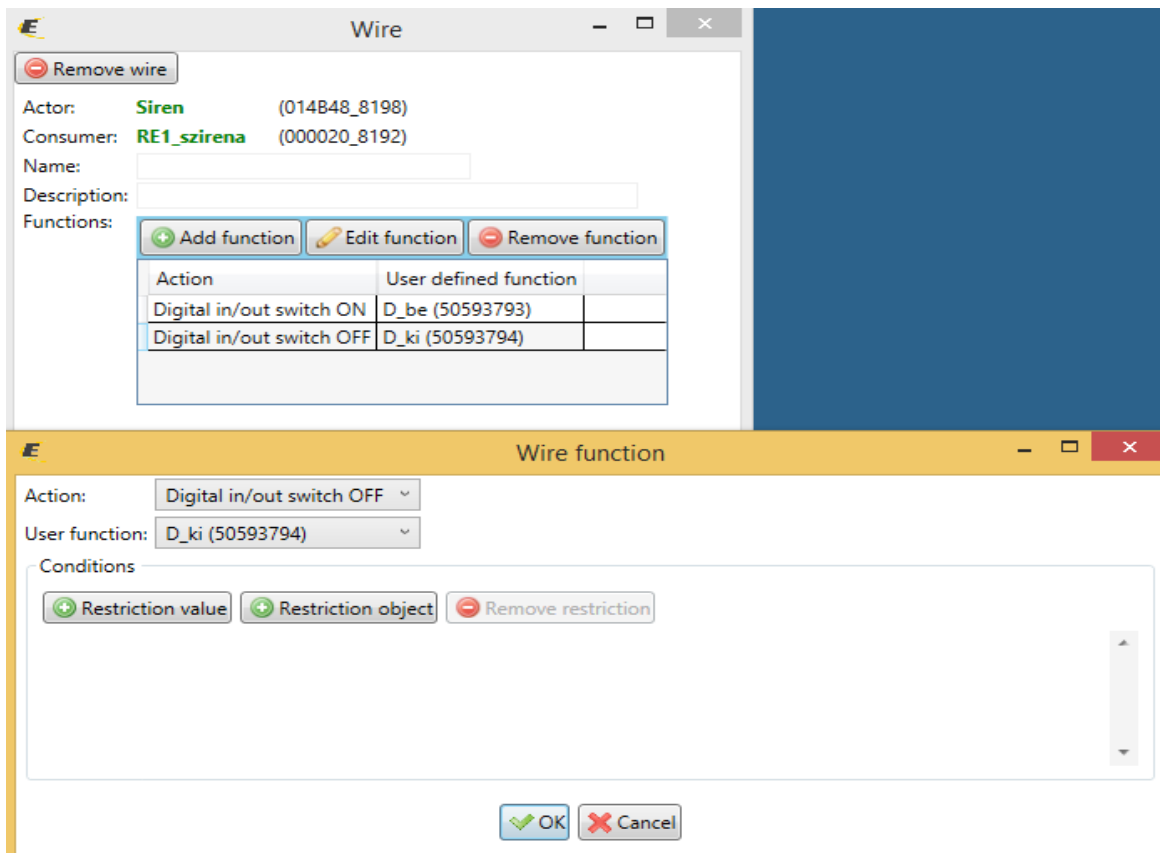
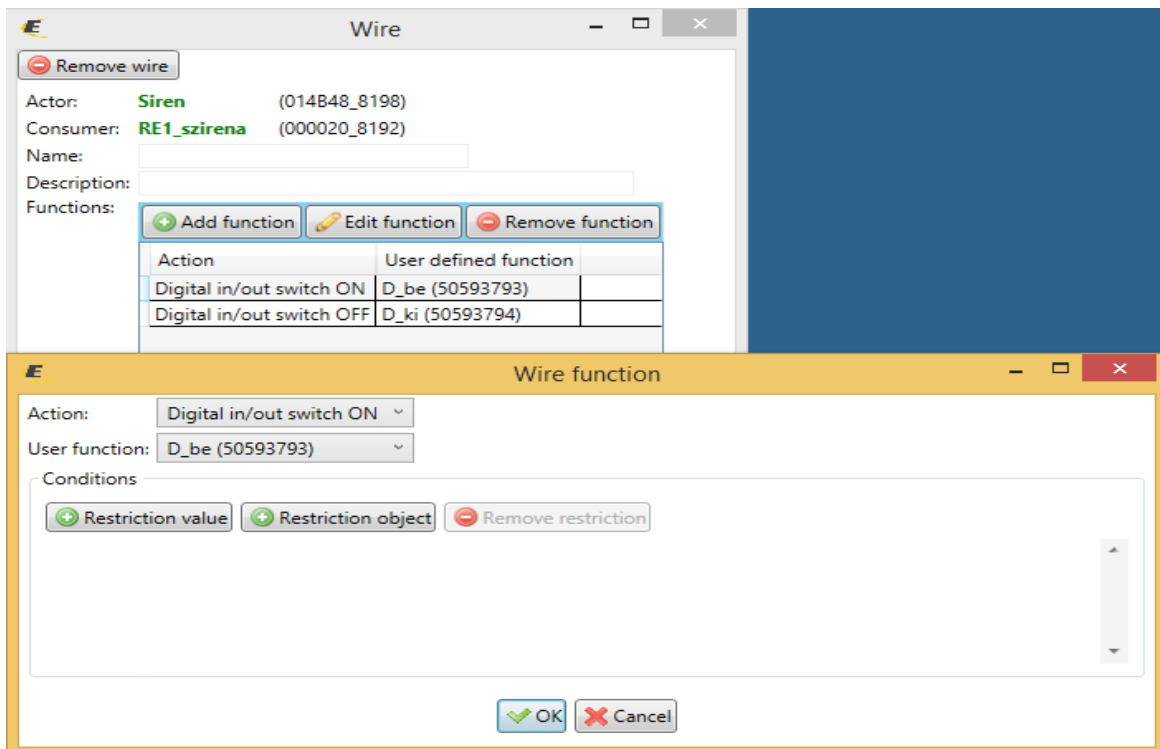


Kössük be a visszajelző LED-et is:





Kössük be a jelzőeszközöket is a riasztóhoz:



Jelen esetben a sziréna és a fényjelzés párhuzamosan működik, ezért ugyanaz a huzalozás mindkettőre.