

RC-85 integrálása iNELS rendszerbe

Gépjárműbe telepíthető vezeték nélküli távvezérlő egység, külső elektromos eszközök (kapu, garázsajtó stb.) távirányítású vezérlésére, 868MHz.



Az RC-85 termék felhasználható iNELS RF és iNELS BUS System rendszerekkel.

Nagyon hasznos és innovatív eszköz. Lehetővé teszi, hogy a különböző elektromos kapukat az RF távirányítók és telefonos applikációk mellett már a személyautóból is egy egyszerű fénykürt segítségével kinyissuk vagy becsukjuk.

Az eszköz képes kommunikálni az alábbi RF eszközökkel:



RFSA-61B



RFSA-61M



RFSA-66M

Programozás RF Control:

Az RC-85 eszközön található 3db vezeték: piros, fehér, fekete.

A gépjárműbe telepítése autóvillamossági szerelést igényel, lehet sima beépített kapcsolóval aktiválni, hogy az adó jelet küldjön a vevőnek vagy be lehet kötni fénykürtre ebben az esetben a fénykürt aktiválására adja ki az eszköz a 868MHz-es RF jelet.

Fekete vezeték: Földelés

Piros vezeték: +12V 868MHz-es jel

Fehér vezeték: +12V 868MHz-es jel

A két vezeték (piros és fehér) ugyan olyan protokolú RF jelet ad ki, de más-más utasítást.

Tehát az eszköz használható két csatornás RF adóegységként.

Párosítás RFSA-XX eszközökhöz:

Telepítés után, ugyanúgy kell programozni, mint egy RF nyomógombot. Tehát a „prog” gomb 1,5mp-es megnyomásával az RFSA-XX eszköz belép, programozói üzemmódba ekkor ki kell választanunk a negyedik funkciót (impulzus relé üzemmód), négyszer ki kell adni az RF jelet az RC-85 eszközzel. Ezután kilépünk programozói üzemmódból és már párosítottuk is az eszközöket.

Két villantás esetén az első impulzussal bekapcsoltuk az RFSA-XX eszköz reléjét a második villantással kikapcsoltuk így megkapta a kapunyitó vezérlés a jelet. **(Fontos: Ebben az esetben két fénykürttel vezéreljük az aktort)**

Ha az ötödik programot használjuk „Késeltetett kikapcsolás” akkor ötször kell kiadnunk az RF jelet az RC-85-ön, majd hosszan nyomva (5mp) a relé „prog gombját” beállíthatjuk rajta a késleltetést. **(Fontos: ebben az esetben egy fénykürt kiadással már nyílik a kapu)**

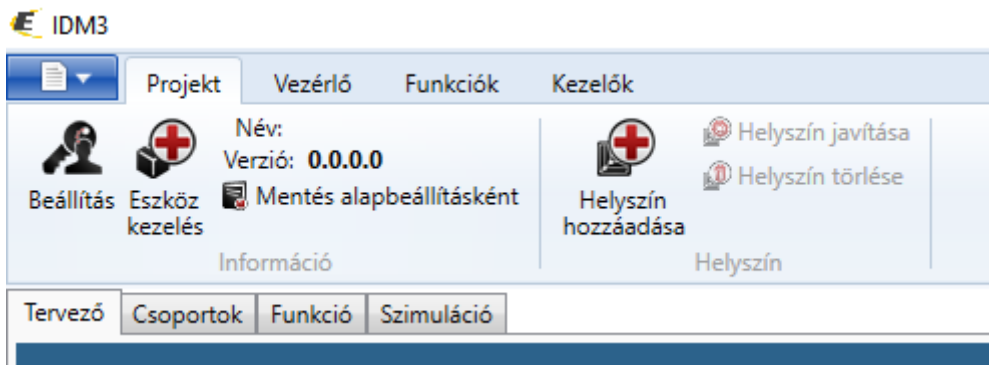
Mind a kettő módot tudjuk használni ugyanúgy a kapu visszazárására is.

Kiegészítés iNELS BUS System projekt:

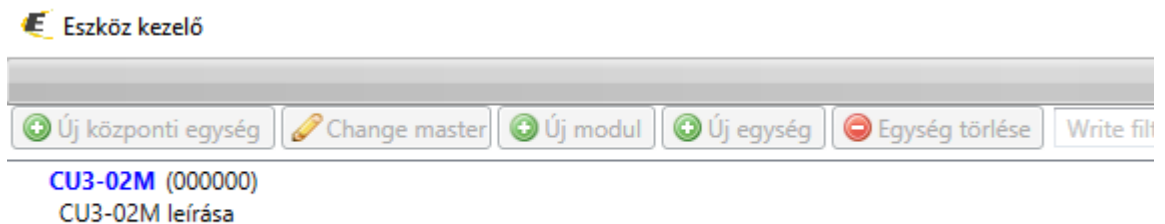
Az előbbieken beprogramozott eszközök RF eszközök, ilyen egyszerű programozás után már használható is az eszköz RF vezérlőként. Azonban, ha szeretnénk használni az eszközt iNELS BUS projekt esetén is akkor CU3-02M központi egységet kell választanunk, amely képes az RFSA-XX aktorokat vezérelni. Ez fontos lehet, ha máshonnan is szeretnénk nyitni/zárni a garázs vagy kerti kaput.

RF eszközök integrálása IDM3-ban:

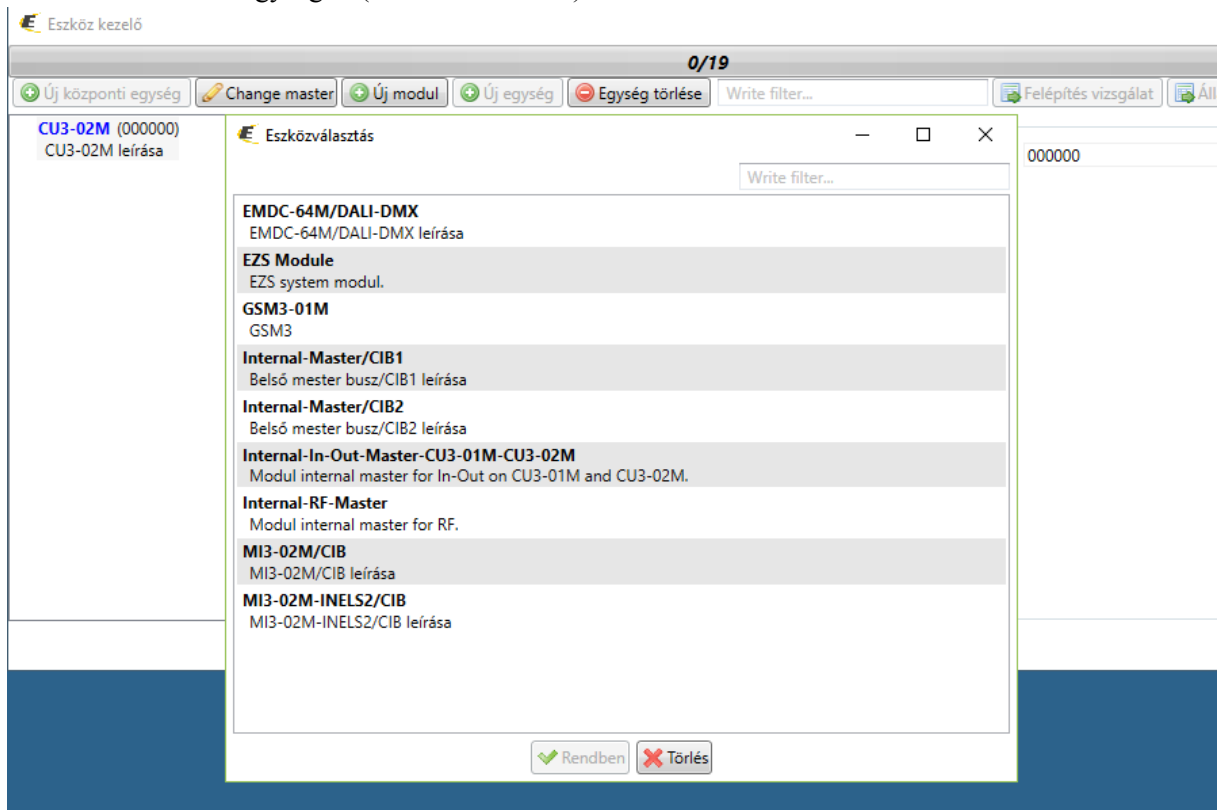
1. Megnyitjuk az eszköz kezelőt



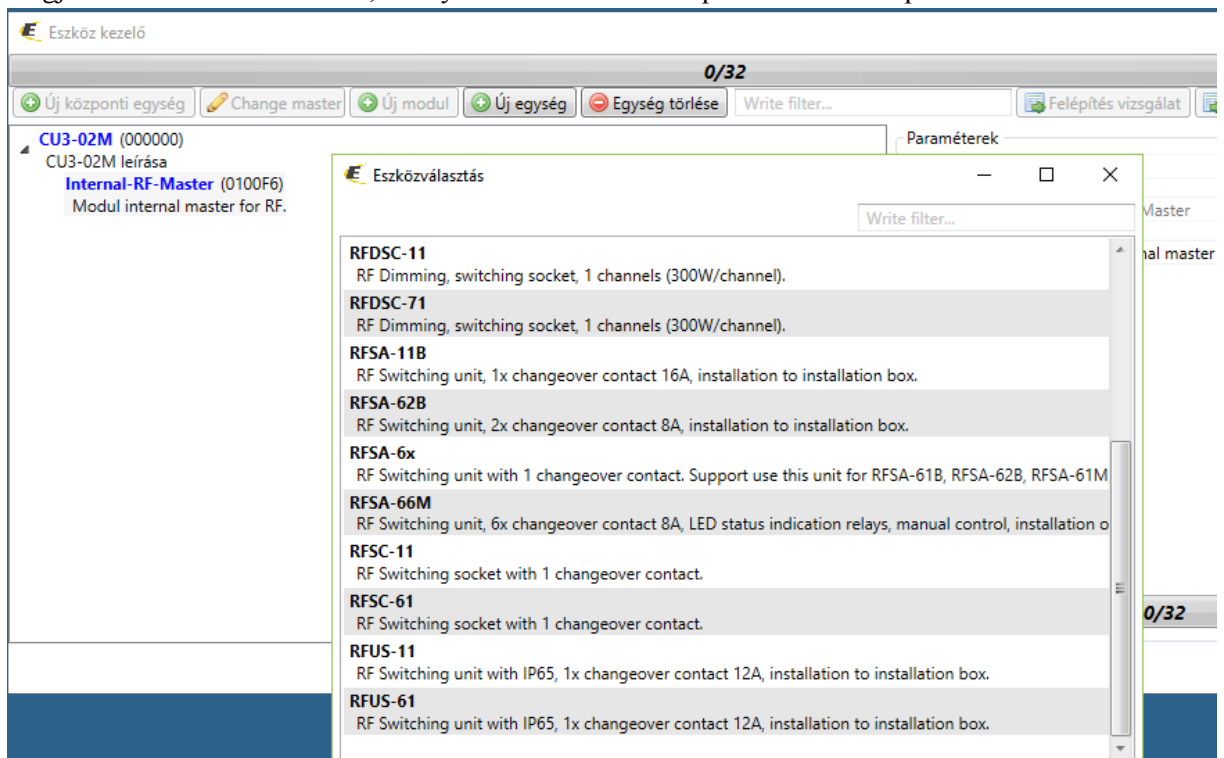
2. „Új központi egység” paranccsal felvesszük a CU3-02M központi egységet



3. Központi egységre kattintás, majd kiválasztjuk az „Új modul” parancsot és kiválasztjuk az Internal-RF-Master egységet. (RF virtuális BUS)



4. Az Internal-RF-Master virtuális eszközre kattintva kiválasztjuk az „Új egység” gombot és megjelennek azok az eszközök, amelyeket a CU3-02M központ vezérelni képes.



Ezen egyszerű lépések után már RF-en keresztül is elérjük ezeket az eszközöket az iNELS BUS System fali vezérlővel vagy vezérelhetjük az eszközt a BUS rendszer mobil applikációján keresztül is.