



RF Analyzer

Az „RF Analyzer” egy beállító szoftver RF jelismétlőhöz, RFIO2 protokollt használó eszközökhöz, RF firmware frissítéshez, illetve RF jelek erősségének méréséhez.

A program kezelése igen egyszerű:

a) csatlakoztassuk az RF antennát az [RFAF/USB eszközhöz](#)

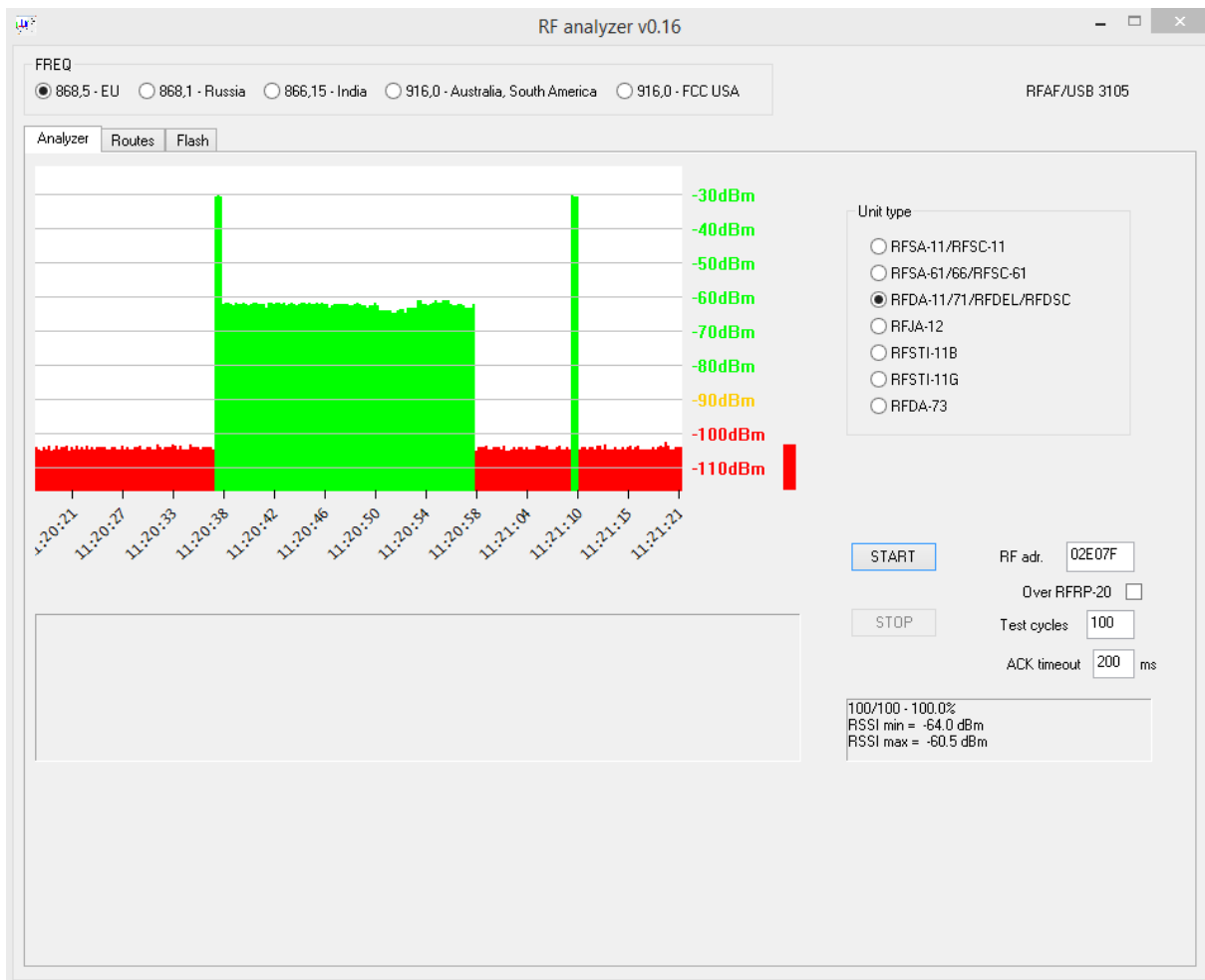
b) csatlakoztassuk az **RFAF/USB** eszközt a számítógép egy szabad USB portjához

c) a Windows operációs rendszer automatikusan felismeri az eszközt és telepíti az illesztőprogramját.

[Ha ez megvan, indítsuk el a szoftver alkalmazást, amely innen tölthető le!](#)

A szoftver az RFAF/USB eszközzel használva alkalmas:

- az RF aktorok jelerősségének mérésére. Ez a funkció hasznos az épületeken belüli RF lefedettség és jelátvitel megállapítására, tesztelésére - így az RF eszközöket a kommunikáció szempontjából a legoptimális helyekre telepíthetjük.:

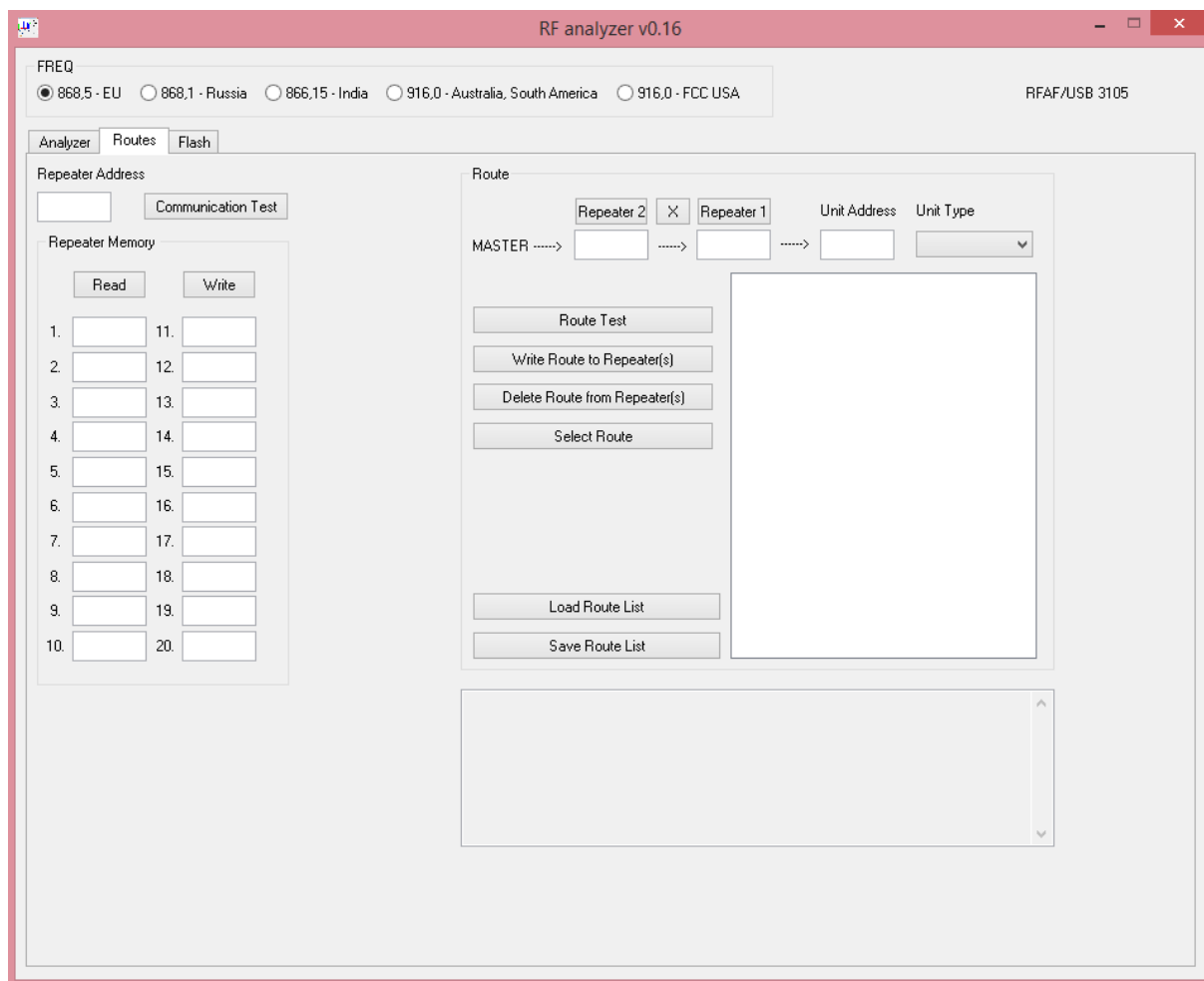




A grafikon piros színnel az alapzaj szintjét, zöld színnel pedig a kiválasztott eszköz RF jelcsomagját mutatja, dBm-ben feltüntetve. A példában egy RFDEL-71B eszközt vizsgáltunk, jelismétlő nélkül.

Válasszuk ki a megfelelő frekvenciát a fenti **FREQ** mezőben. Jobb oldalon ki kell választani az eszköz típusát a „**Unit type**” mezőben, ezután pedig az „**RF adr**” beviteli mezőben meg kell adni az eszköz hardver címét. Végül rá kell kattintani a „**START**” gombra.

- RFRP-20 jeltovábbító eszköz konfigurációjára:



A bal oldali „**Repeater Address**” beviteli mezőben meg kell adni az RFRP-20 hardver címét. A „**Read**” gombbal az eszközben lementett címek olvashatók ki. A „**Write**” gombra kattintva azokat az eszközcímekeket menthetjük le, amelyekhez jelismétlés szükséges.

Egy jelismétlőt (repeater) használhatunk a fenti módon, de be lehet állítani egy útvonalat is, hogyan miként továbbítsa a rendszer az RF parancsot az adótól az aktor(ok) számára. Ezt az alábbi panelen tehetjük meg; az „**X**” gomb felcseréli a „**Repeater1**” és a „**Repeater2**” címeket és ezzel együtt így az útvonalat (nyilakkal jelölve) is módosítjuk.





Route

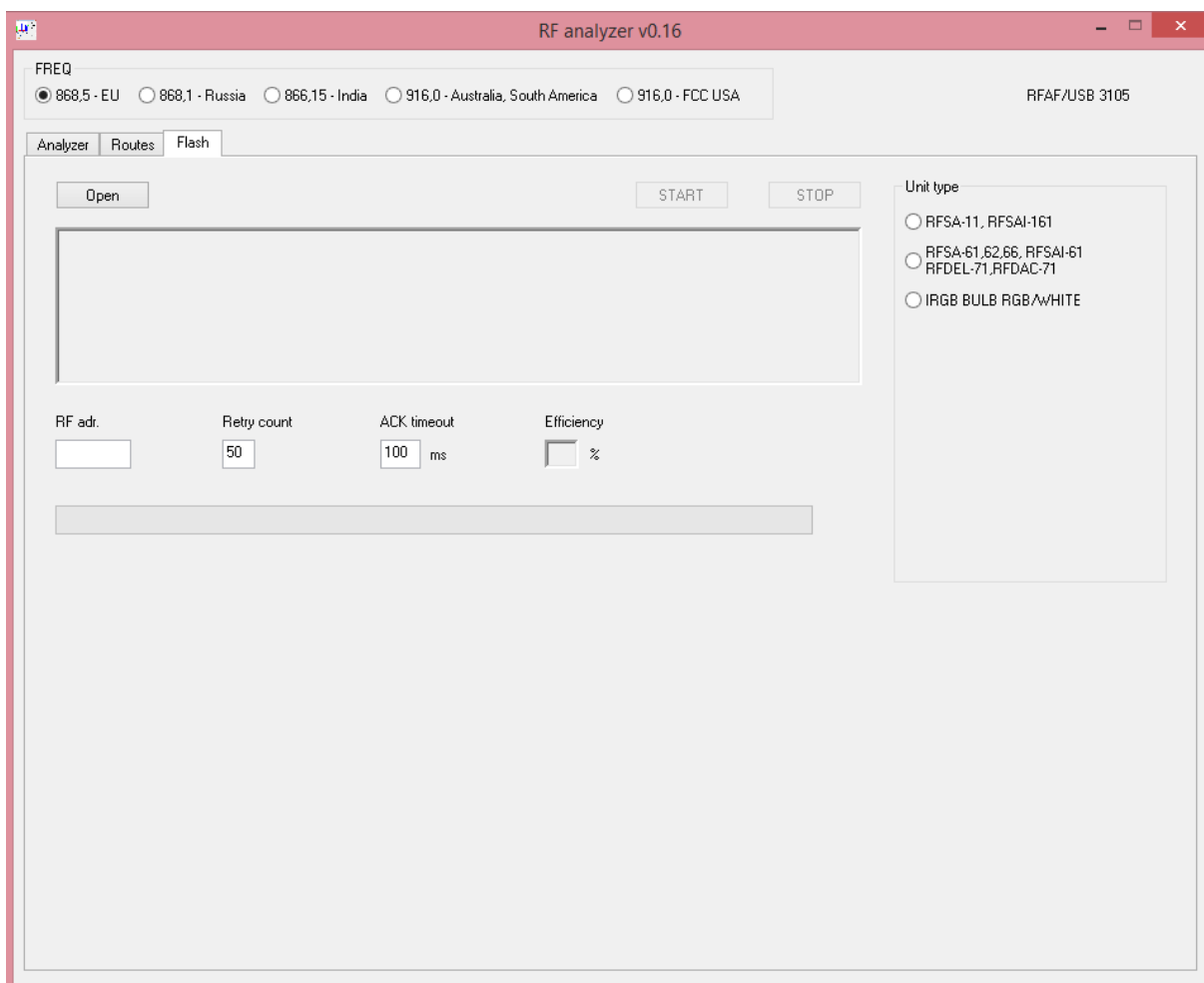
	Repeater 2	X	Repeater 1	Unit Address	Unit Type
MASTER ----->	011223	----->	012A4B	-----> 4AC330	RFSA11

Az RFIO2 protokollt használó eszközök esetén (külön felirattal jelölve az eszköz tokozásán) a „**Repeater1**” és a „**Repeater2**” egység bármelyik eszköz lehet, hiszen a protokoll ezt támogatja.

A „**Route Test**” gombbal lehet a beállítást letesztelni. A „**Write Route to Repeater(s)**” gombbal tudjuk elmenteni a beállításokat az adott repeaterekre. A „**Select Route**” gombbal lehet kiválasztani egy meglévő útvonalat pl. szerkesztés céljából. Amennyiben egy útvonalat törölni szeretnénk, azt a kijelölést követően a „**Delete Route from Repeater(s)**” gombbal tehetjük meg.

A fenti útvonal listát, mint beállításokat elmenthetjük a számítógépünkre is a „**Save Route List**” gombbal. Későbbi felhasználás céljából a számítógépről a „**Load Route List**” gombbal beolvashatjuk a beállításokat.

- Lehetőségünk van az RF aktorok firmware frissítésére is, amennyiben szükséges:





Az „Open” gombbal nyithatjuk meg a firmware fájlt (.bin kiterjesztés). Az „RF adr” beviteli mezőben meg kell adni az eszköz hardver címét. Végül kattintás a „START” gombra.

Fontos: Firmware frissítés csak stabil RF kommunikáció esetén javasolt. Sikertelen frissítés esetén az aktor használhatatlanná válhat!

