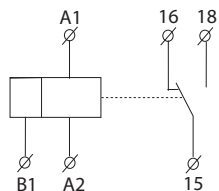




EAN-Code
CRM-100: 8595188174534

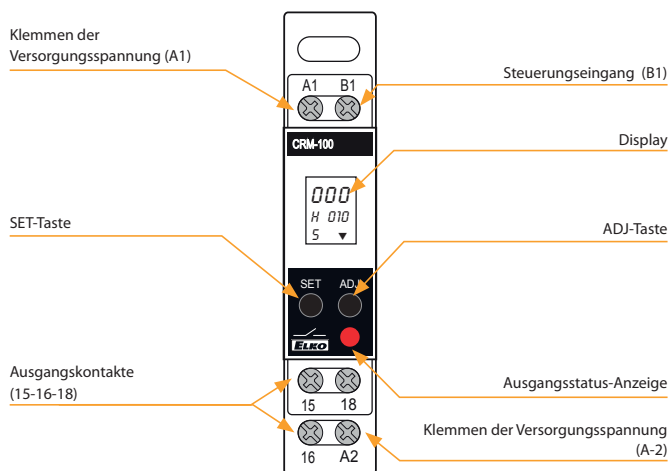
Technische Parameter	CRM-100
Anzahl der Funktionen:	17
Versorgung:	A1 - A2
Versorgungsspannung:	AC/DC 24-240 V (50-60 Hz)
Leistungsaufnahme:	AC max. 1-4 VA / DC max. 1-3 W
Max. Verlustleistung (Un + Klemmen):	4 W
Toleranz:	-15 %; +10 %
Zeitbereiche:	0.1 s - 999 Stunden
Zeiteinstellung:	mit den SET / ADJ-Tasten
Zeitabweichung:	± 0.5 % - des gewählten Bereichs
Toleranz wegen Spannungsänderung:	± 2%
Toleranz wegen Temperaturänderung:	± 5%
Ausgang	
Anzahl der Wechsler:	1x Wechsler AgNi
Nennstrom:	8 A / AC1
Schaltleistung:	2000 VA / AC1, 192 W / DC
Höchstspannung:	10 A / <3s
Schaltspannung:	250V AC / 24V DC
Ausgangsstatus-Anzeige:	Multifunktions-LED rot
Mechanische Lebensdauer:	20.000.000 Schaltungen
Elektrische Lebensdauer (AC1):	100.000 Schaltungen
Steuerung	
Steuerklemmen:	A1-B1
Weitere Angaben	
Betriebstemperatur:	-10 bis +55 °C
Lagertemperatur:	-30 bis +70 °C
Spannungsfestigkeit (Stromversorgung - Ausgang):	2.5 kV
Einbauposition:	beliebig
Befestigung:	DIN Schiene EN 60715
Schutzart:	IP30 aus der Frontplatte / IP20 Klemmen
Überspannungskategorie:	III.
Verschmutzungsgrad:	2
Anschlussquerschnitt - Verbindungsdraht (mm ²):	Volldraht max. 1x 2.5, max. 2x 1.5 / mit der Hülse max. 1x 2.5
Abmessung:	85 x 18.2 x 76 mm
Gewicht:	78 g
Normen:	EN 61812-1

Symbol

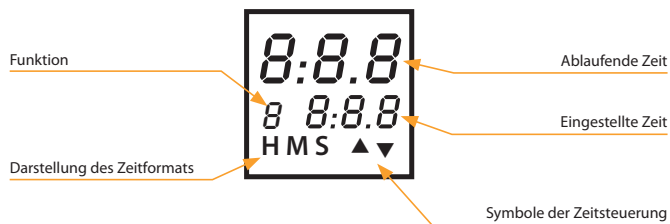


- Das digitale Multifunktionsrelais wird für Steuerungen wie Lampen, Heizungen, Motoren, Pumpen und Maschinen verwendet, bei denen die Zeiteinstellung erforderlich ist
- 17 meist genutzte Funktionen
- Digitalanzeige und Einstellung der gewünschten Zeit (ohne mechanische Abweichungen)
- Zeitbereich: 0.1 s - 999 Stunden
- Universelle Versorgungsspannung 24 - 240 V AC/DC bietet den Anschluss verschiedener Spannungen
- Genaue Zeitanzeige im Display

Beschreibung



Display



Schaltbild

