



EAN kód  
CRM-181J/UNI ZR: 8595188180382  
CRM-181J/UNI ZN: 8595188180399  
CRM-181J/UNI BL: 8595188180405  
CRM-181J/UNI OD: 8595188180412

CRM-183J/UNI ZR: 8595188180610  
CRM-183J/UNI ZN: 8595188180603  
CRM-183J/UNI BL: 8595188180580  
CRM-183J/UNI OD: 8595188180597

### Technické parametry CRM-181J CRM-183J

#### Napájení

Napájecí svorky:	A1 - A2	
Napájecí napětí:	AC/DC 12 - 240 V (AC 50-60 Hz)	
Příkon (max.):	2 VA/1.5 W	2.5 VA/1.5 W
Tolerance napájecího napětí:	-15 %; +10 %	
Indikace napájení:	zelená LED	

#### Časový obvod

Časový rozsah:	0.1 s - 100 h	
Nastavení času:	otočným přepínačem a potenciometrem	
Časová odchylka:	5 % - při mechanickém nastavení	
Přesnost opakování:	0.2 % - stabilita nastavené hodnoty	
Teplotní součinitel:	0.01 %/°C, vztažná hodnota = 20°C	

#### Výstup

Výstupní kontakt 1:	1x přepínací (AgNi)	
Jmenovitý proud:	16 A/AC1	
Spínaný výkon:	4000 VA/AC1, 384 W/DC	
Elektrická životnost (AC1):	100.000 op.	
Výstupní kontakt 2 (3):	x	2x přepínací (AgNi)
Jmenovitý proud:	x	8 A / AC1
Spínaný výkon:	x	2000 VA/AC1, 192 W/DC
Elektrická životnost (AC1):	x	50.000 op.
Spínané napětí:	250V AC/24V DC	
Ztrátový výkon výstupu max.:	1.2 W	2.4 W
Indikace výstupu:	multifunkční červená LED	
Mechanická životnost:	10.000.000 op.	

#### Ovládání

Ovládací svorky:	A1-S	
Připojení zátěže mezi S-A2:	Ano	
Délka ovládacího impulsu:	min. 25 ms/max. neomezená	
Doba obnovení:	max. 150 ms	

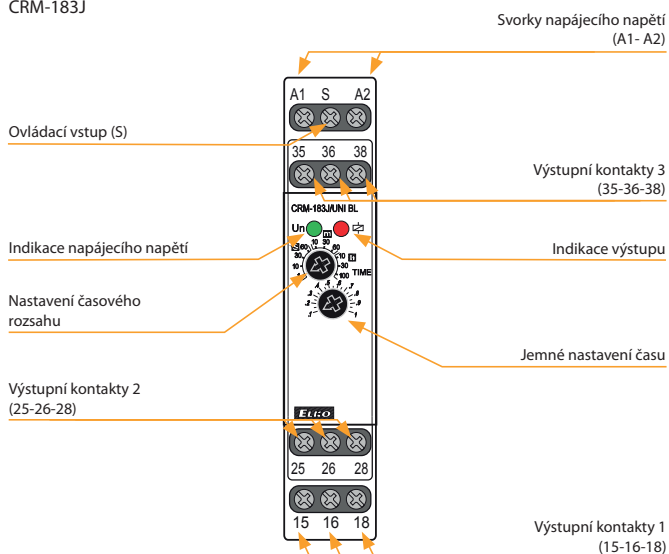
#### Další údaje

Pracovní teplota:	-20 °C až +55 °C	
Skladovací teplota:	-30 °C až +70 °C	
Dielektrická pevnost:	4kV AC	
napájení - výstup 1	4kV AC	
napájení - výstupy 2 a 3	x	1kV AC
výstup 1 - výstup 2	x	1kV AC
výstup 2 - výstup 3	x	1kV AC
Pracovní poloha:	libovolná	
Upevnění:	DIN lišta EN 60715	
Krytí:	IP40 z čelního panelu/IP20 svorky	
Kategorie přepětí:	III.	
Stupeň znečištění:	2	
Průřez připojovacích vodičů (mm <sup>2</sup> ):	max. 1x 2.5, max. 2x 1.5/ s dutinkou max. 1x 2.5	
Rozměr:	90 x 17.6 x 64 mm	
Hmotnost:	61 g	84 g
Související normy:	EN 61812-1	

- Jednofunkční časová relé jsou vhodná pro aplikace, kde je předem jasný požadavek na funkci, vhodné pro univerzální využití v automatizaci, řízení a regulaci nebo v domovních instalacích.
- Výběr ze čtyř funkcí: ZR, ZN, BL, OD.
- Všechny funkce iniciované napájecím napětím mohou využít ovládací vstup k potlačení probíhajícího zpoždění (pauza).
- Multifunkční červená LED bliká nebo svítí v závislosti na provozním stavu.

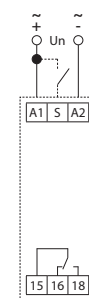
### Popis přístroje

CRM-183J

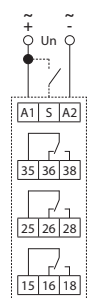


### Zapojení

CRM-181J



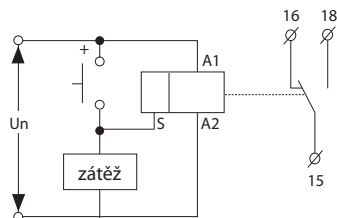
CRM-183J



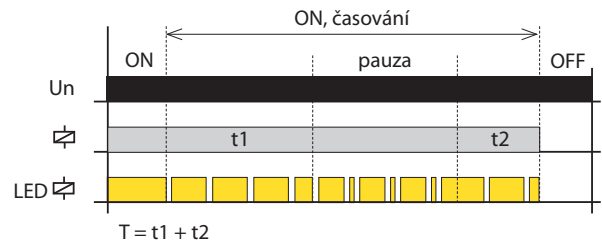
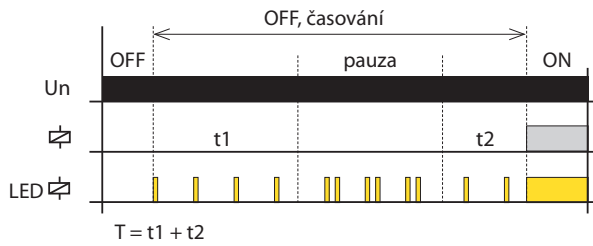
CRM-183J:  
Rozdíl potenciálů mezi napájecími svorkami (A1-A2), výstupním kontaktem 2 (25-26-28) a výstupním kontaktem 3 (35-36-38) musí být maximálně 250 V AC rms/DC.

### Možnost připojení zátěže k ovládacímu vstupu

Paralelně mezi svorky S-A2 je možno připojit zátěž (např. stykač, kontrolku či jiný přístroj), aniž by byla narušena správná funkce relé.

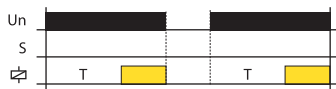


Indikace provozních stavů



Funkce

ZR: Zpožděný rozběh (ON DELAY)



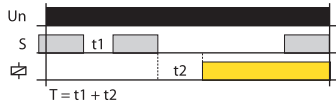
Po přivedení napájecího napětí začíná časové zpoždění T. Po ukončení časování relé sepne a tento stav trvá až do odpojení napájecího napětí.

BL: Blikač 1:1 začínající impulzem (FLASHER - ON first)



Po přivedení napájecího napětí relé sepne a začíná časové zpoždění T. Po ukončení časování relé rozezne a opět běží časové zpoždění T. Po ukončení časování relé opět sepne a sekvence se opakuje až do odpojení napájecího napětí.

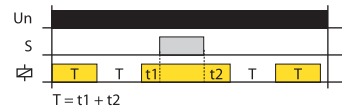
Zpožděný rozběh s potlačením zpoždění (ON DELAY with Inhibit)



Je-li ovládací kontakt sepnut a následně je připojeno napájecí napětí, relé je rozepnuto a časování začne až po rozpojení ovládacího kontaktu. Po ukončení časování relé sepne.

Je-li sepnut ovládací kontakt během časování, časování se přeruší a pokračuje až po rozeznutí ovládacího kontaktu.

Blikač 1:1 začínající impulzem s potlačením zpoždění (FLASHER - ON first with Inhibit)



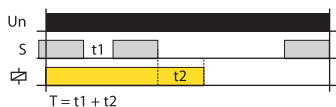
Je-li sepnut ovládací kontakt během časování, časování se přeruší a pokračuje až po rozeznutí ovládacího kontaktu.

ZN: Zpožděný návrat (INTERVAL ON)



Po přivedení napájecího napětí relé sepne a začíná časové zpoždění T. Po ukončení časování relé rozezne a tento stav trvá až do odpojení napájecího napětí.

Zpožděný návrat s potlačením zpoždění (INTERVAL ON with Inhibit)



Je-li ovládací kontakt sepnut a následně je připojeno napájecí napětí, relé sepne a časování začne až po rozpojení ovládacího kontaktu. Po ukončení časování relé rozezne.

Je-li sepnut ovládací kontakt během časování, časování se přeruší a pokračuje až po rozeznutí ovládacího kontaktu.

OD: Zpožděný návrat po rozeznutí ovládacího kontaktu s okamžitým sepnutím výstupu (OFF DELAY)



Po přivedení napájecího napětí je relé rozeznuto. Je-li sepnut ovládací kontakt, relé sepne. Po rozpojení ovládacího kontaktu začne časové zpoždění T. Po ukončení časování relé rozezne.

Je-li ovládací kontakt sepnut během časování, čas se resetuje a relé zůstane sepnuto. Po rozpojení ovládacího kontaktu začne znovu časové zpoždění T a po jeho ukončení relé rozezne.

Pozn.: funkce ZR, ZN a BL jsou iniciovány připojením napájecího napětí k výrobku, tzn., že při výpadku a znovuobnovení napájecího napětí relé automaticky vykoná 1 cyklus.