

ELKO EP, s.r.o.
 Palackého 493
 769 01 Holešov, Vsetuly
 Česká republika
 Tel.: +420 573 514 211
 e-mail: elko@elkoep.cz
 www.elkoep.cz

Made in Czech Republic

02-11/2017 Rev: 3



HRN-55 HRN-55N

Relé pro kontrolu sledu a výpadku fází

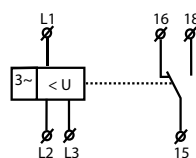


Charakteristika

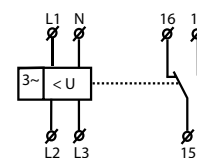
- relé kontroluje sled a výpadky fází, překročení hlídáného napětí
- relé určeno pro hlídání 3-fázových sítí
- HRN-55: napájení ze všech fází, tzn. že funkce relé je zachována i při výpadku jedné z fází
- HRN-55N: napájení L1, L2, L3-N, tzn. že relé hlídá i přerušení nulového vodiče
- pevná prodleva T1 (500 ms) a nastavitelná prodleva T2 (0.1 - 10 s)
- chybový stav je indikován LED a rozepnutím výstupního kontaktu relé
- výstupní kontakt 1x přepínací 8 A / 250 V AC1
- v provedení 1-MODUL, upevnění na DIN lištu

Symbol

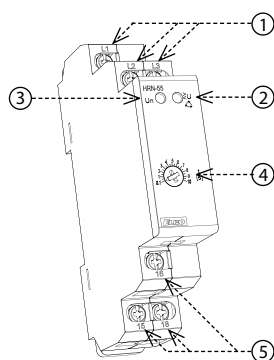
HRN-55



HRN-55N



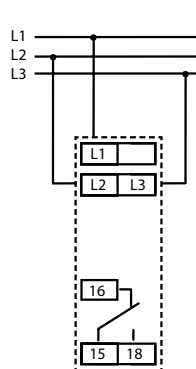
Popis přístroje



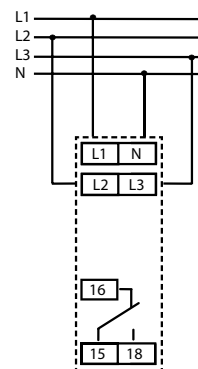
1. Svorky napájecího / hlídáného napětí
2. Indikace chybového stavu
3. Indikace napájecího napětí
4. Nastavení časové prodlevy
5. Výstupní kontakty

Zapojení

HRN-55



HRN-55N



Druh zátěže	 cos φ ≥ 0.95	AC2	AC3	AC5a nekompenzované	AC5a kompenzované	AC5b	AC6a	AC7b	AC12
Materiál kontaktu AgNi, kontakt 8A	250V / 8A	250V / 3A	250V / 2A	230V / 1.5A (345VA)	x	300W	x	250V / 1A	250V / 1A
Druh zátěže	AC13	AC14	AC15	DC1	DC3	DC5	DC12	DC13	DC14
Materiál kontaktu AgNi, kontakt 8A	x	250V / 3A	250V / 3A	24V / 8A	24V / 3A	24V / 2A	24V / 8A	24V / 2A	x

HRN-55
HRN-55N

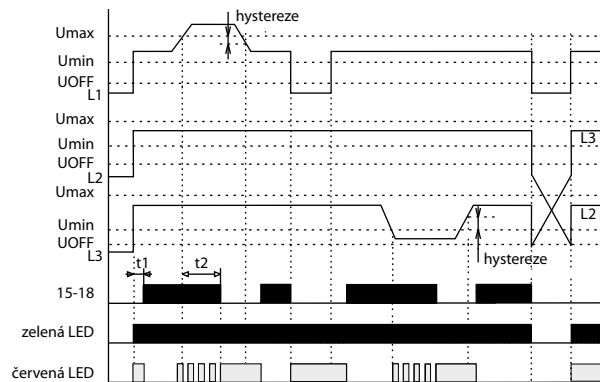
Hlídací svorky:	L1, L2, L3	L1, L2, L3, N
Napájecí svorky:	L1, L2, L3	L1, L2, L3, N
Napájecí a hlídané napětí Un:	3x 400 V / 50 - 60 Hz	3x 400 V / 230 V / 50 - 60 Hz
Ztrátový výkon:	max. 1 W	max. 1 W
Úroveň U _{max} :	125 % Un	
Úroveň U _{min} :	75 % Un	
Příkon:	max. 2 VA	
Hystereze:	2 %	
Max. trvalé napětí:	AC 3x 460 V	AC 3x 265 V
Špičkové přetížení < 1 ms:	AC 3x 500 V	AC 3x 288 V
Časová prodleva T1:	max. 500 ms	
Časová prodleva T2:	nastavitelná 0.1 - 10 s	

Výstup

Počet kontaktů:	1x přepínací (AgNi)
Jmenovitý proud:	8 A / AC1
Spínaný výkon:	2000 VA / AC1, 240 W / DC
Špičkový proud:	10 A
Spínané napětí:	250 V AC1 / 24 V DC
Indikace výstupu:	červená LED
Mechanická životnost:	1x10 ⁷
Elektrická životnost (AC1):	1x10 ⁵

Další údaje

Pracovní teplota:	-20.. 55 °C	
Skladovací teplota:	-30.. 70 °C	
Elektrická pevnost:	4 kV (napájení - výstup)	
Pracovní poloha:	libovolná	
Upevnění:	DIN lišta EN 60715	
Krytí:	IP40 z čelního panelu / IP10 svorky	
Kategorie přepětí:	III.	
Stupeň znečištění:	2	
Průřez připojovacích vodičů (mm ²):	max. 2x 2,5, max. 1x 4 / s dutinkou max. 1x 2,5, 2x 1,5	
Rozměr:	90 x 17,6 x 64 mm	
Hmotnost:	67 g	65 g
Související normy:	EN 60255-6, EN 61010-1	



Relé v 3-fázové síti kontroluje správný sled a výpadek kterékoliv fáze. Zelená LED svítí trvale a indikuje přítomnost napájecího napětí. Při výpadku fáze nebo při překročení napětí bliká červená LED a relé vypne. Přejít do stavu poruchy je zpožděn - nastavení zpoždění se provádí potenciometrem na panelu přístroje. Při nesprávném sledu fází svítí červená LED trvale a relé je vypnuto. Pokud napájecí napětí poklesne pod 60 % Un (U_{OFF} spodní úroveň) dojde k okamžitému rozepnutí relé bez uplatnění zpoždění a je hlášen chybový stav červenou LED.

HRN-55: díky napájení ze všech tří fází je relé schopno provozu i při výpadku jedné z fází.
HRN-55N: napájení L1, L2, L3-N, tzn. že relé hlídá i přerušení nulového vodiče.

Varování

Přístroj je konstruován pro připojení do 3-fázové sítě střídavého napětí 400 / 230 V a musí být instalován v souladu s předpisy a normami platnými v dané zemi. Instalaci, připojení, nastavení a obsluhu může provádět pouze osoba s odpovídající elektrotechnickou kvalifikací, která se dokonale seznámila s tímto návodem a funkcí přístroje. Přístroj obsahuje ochrany proti přepětovým špičkám a rušivým impulsům v napájecí síti. Pro správnou funkci těchto ochranných však musí být v instalaci předřazeny vhodné ochrany vyššího stupně (A, B, C) a dle normy zabezpečeno odrušení spínaných přístrojů (stykače, motory, indukční zátěže apod.). Před zahájením instalace se bezpečně ujistěte, že zařízení není pod napětím a hlavní vypínač je v poloze "VYPNUTO". Neinstalujte přístroj ke zdrojům nadměrného elektromagnetického rušení. Správnou instalací přístroje zajistíte dokonalou cirkulaci vzduchu tak, aby při trvalém provozu a vyšší okolní teplotě nebyla překročena maximální dovolená pracovní teplota přístroje. Pro instalaci a nastavení použijte šroubovák šíře cca 2 mm. Mějte na paměti, že se jedná o plně elektronický přístroj a podle toho také k montáži přistupujte. Bezproblémová funkce přístroje je také závislá na předchozím způsobu transportu, skladování a zacházení. Pokud objevíte jakékoliv známky poškození, deformace, nefunkčnosti nebo chybějící díl, neinstalujte tento přístroj a reklamujte ho u prodejce. S výrobkem se musí po ukončení životnosti zacházet jako s elektronickým odpadem.