

## AirWD-100S

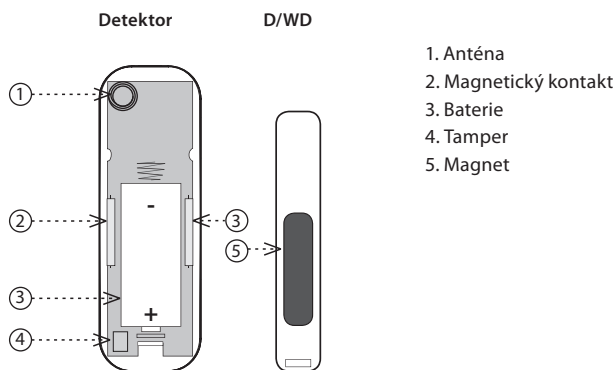
### Magnetický detektor (vnitřní)



#### Charakteristika

- Magnetický detektor slouží pro detekci otevření dveří nebo okna, přesunutí předmětu apod., k aktivaci dochází přiblížením / oddálením magnetu od senzoru.
- Díky bezdrátovému řešení a komunikaci Sigfox můžete okamžitě připevnit na zvolené místo a ihned provozovat.
- Anti-sabotážní funkce (Tamper): při neoprávněném zásahu do detektoru (demon-táž) vyšle informační zprávu na server.
- Data jsou zasílána na server, ze kterého mohou být následně zobrazena jako notifikace v Chytrém telefonu, aplikaci nebo Cloudu.
- Informace o stavu baterie je zasílána formou zpráv na server.
- Napájení: baterie 1x CR123A.

#### Popis přístroje



#### Přirazení do Cloudu aplikace

Provádí se v aplikaci Vašeho Chytrého telefonu. Do aplikace zadejte příslušné údaje, které jsou uvedeny na krytu detektoru.

#### Funkce

- Po vložení baterie odešle detektor úvodní zprávu, LED problinkne.
- K aktivaci dochází přiblížením / oddálením magnetu od senzoru. Detektor odesílá datovou zprávu každých 12 hodin. V případě změny stavu odesílá datovou zprávu okamžitě.
- V případě otevřené krabičky je každé přiblížení a oddálení magnetu indikováno bliknutím LED. V případě slabé baterie je při přiblížení / oddálení magnetu indikováno dvojnásobným bliknutím LED.
- Alarm - při oddálení magnetu od detektoru se na 2 vteřiny spustí zvuková signalizace.

#### Všeobecné instrukce

##### Internet věcí (IoT)

- Kategorii bezdrátových komunikačních technologií určených k IoT popisuje Low Power Wide Area (LPWA). Tato technologie je navržena tak, aby zajišťovala celoplošné pokrytí vně i uvnitř budov, byla energeticky nenáročná a měla nízké náklady na provoz jednotlivých zařízení. Pro využívání tohoto standardu je k dispozici síť Sigfox.

##### Informace o síti Sigfox

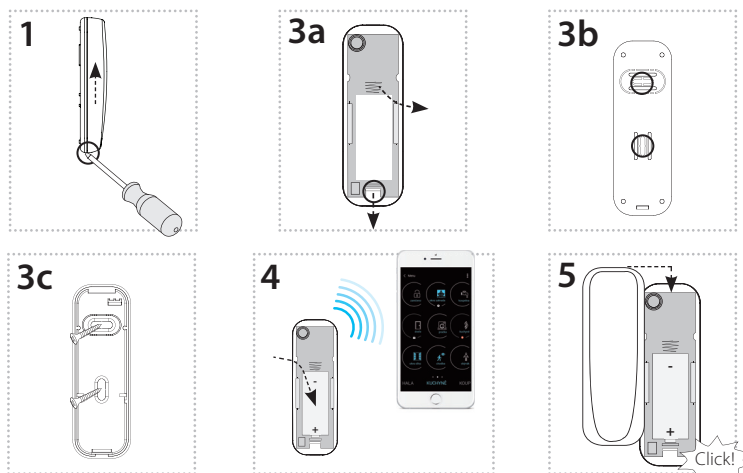
- Síť podporuje obousměrnou komunikaci, ale s omezeným počtem zpětných zpráv. Využívá volné frekvenční pásmo dělené dle Radiofrekvenčních zón (RCZ).
  - RCZ1 (868 MHz) Evropa, Omán, Jižní Afrika
  - RCZ2 (902 MHz) Severní Amerika
  - RCZ3 (923 MHz) Japonsko
  - RCZ4 (920 MHz) Jižní Amerika, Austrálie, Nový Zéland, Singapore, Taiwan
- Sigfox má rozsáhlejší pokrytí i napříč jednotlivými státy, proto je vhodnější pro monitorování zařízení na velké vzdálenosti.
- Více informací o této technologii se dozvíte na stránkách [www.sigfox.com](http://www.sigfox.com).

##### Upozornění pro správný provoz zařízení:

- Výrobky se instalují dle schématu zapojení uvedeného u každého výrobku.
- Pro správnou funkčnost zařízení je nutné mít dostatečné pokrytí vybrané sítě v místě instalace.
- Zároveň musí být zařízení v síti registrováno. Úspěšná registrace zařízení v dané síti vyžaduje zaplacení tarifu za provoz.
- Každá síť nabízí jiné možnosti tarifů - vždy záleží na počtu zpráv, které chcete za zařízení odesílat. Informace k těmto tarifům naleznete v aktuální verzi ceníku společnosti ELKO EP.

#### Montáž

##### Detektor



1. Šroubovákem zatlačte do otvoru v dolní části detektoru, horní kryt tahem nahoru posuňte a detektor otevřete.

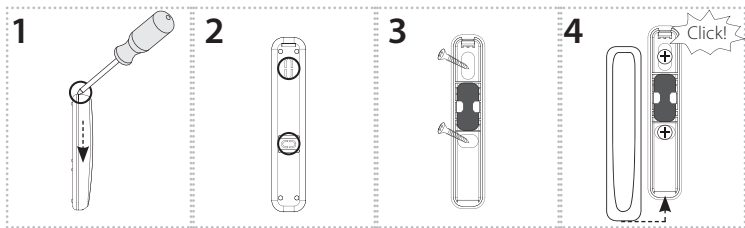
Výrobek lze připevnit dvěma způsoby:

2. Přímo na rovnou plochu nalepením\* - na vnější část základny naneste vhodné lepidlo. Základnu umístěte na požadované místo (pohyblivé křídlo okna nebo dveří) a nechte zaschnout.
3. Pomocí vhodného spojovacího materiálu\*\* našroubováním
  - a) Výlisek v dolní části přístroje zatlačte směrem dolů a vyjměte přístroj ze základny.
  - b) Vylomte záslepky pro šrouby (např. šroubovákem).
  - c) Na požadované místo (pohyblivé křídlo okna nebo dveří) vyvrtejte do podkladu dva otvory vhodného průměru, odpovídající pozici otvorů ve dnu krabičky. Základnu umístěte na požadované místo a připevněte vhodným spojovacím materiálem dle podkladu. Nacvakněte přístroj do základny.
4. Odstraňte izolační fólii, překontrolujte správné umístění baterie (do aplikace se odešle zpráva o funkčnosti detektoru).
5. Zobáček horního krytu nasadte do otvoru ve spodním krytu a zacvakněte.

## Magnet D/WD

Magnet můžete připevnit dvěma způsoby:

- Přímo na rovnou plochu nalepením\* - na vnější část základny naneste vhodné lepidlo. Umístěte na požadované místo (na zárubeň okna nebo dveří) a nechte zaschnout.
- Pomocí vhodného spojovacího materiálu\*\* našroubováním.



1. Šroubovákem zatlačte do otvoru v horní části magnetu, horní kryt tahem dolů posuňte a magnet otevřete.
2. Vylomte zásepky pro šrouby ze základny (např. pomocí šroubováku).
3. Základnu umístěte na požadované místo (na zárubeň okna nebo dveří) a připevňte vhodným spojovacím materiálem dle podkladu.
4. Zobáček horního krytu nasadte do otvoru ve spodním krytu a zacvakněte.

## Doporučení pro montáž

- Pro správnou funkci detektoru musí být dodržena správná pozice umístění tak, aby při zavřeném okně či dveřích byla dodržena snímací vzdálenost. Proto před montáží vyzkoušejte pozice umístění detektoru a magnetického modulu.
- Detektor je určen pro vnitřní použití.
- Před umístěním zkontrolujte spojovací materiál s výrobcem oken či dveří, na které detektor chcete umístit.
- Při vhodném umístění (ve spodní části okna) lze použít i na okno v poloze ventilace.

\* lepidlo musí splňovat optimální podmínky pro umístění výrobku (vliv teploty, vlhkosti, materiál ...).

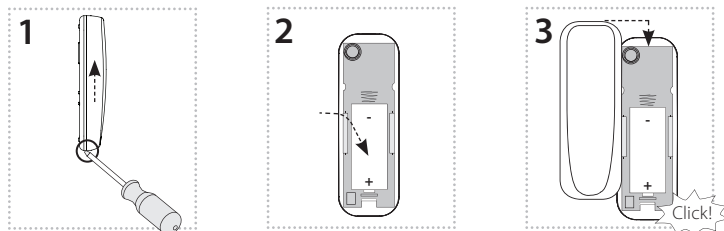
\*\* jako vhodný spojovací materiál může být použit např. vrut se zápustnou hlavou, Ø vrutu 3 mm.

## Bezpečná manipulace s přístrojem



Při manipulaci s přístrojem bez krabičky je důležité zabránit kontaktu s tekutinami. Přístroj nikdy nepokládejte na vodivé podložky a předměty, nedotýkejte se zbytečně součástek na přístroji.

## Výměna baterie



1. Šroubovákem zatlačte do otvoru v dolní části detektoru, horní kryt tahem nahoru posuňte a detektor otevřete.
2. Vyměňte původní baterii a do držáku zasuňte novou baterii. Pozor na polaritu. LED na detektoru problikne.
3. Zobáček horního krytu nasadte do otvoru ve spodním krytu a zacvakněte.

Upozornění:

Používejte výhradně baterie určené pro tento výrobek, správně vložené do přístroje! Slabé baterie neprodleně vyměňte za nové. Nepoužívejte současně nové a použité baterie. V případě potřeby očistěte baterii a kontakty před jejich použitím. Vyvarujte se zkratování baterii! Baterie nevhazujte do vody nebo ohně. Baterie nerozebírejte, nenabíjejte a chraňte je před extrémním zahřátím - nebezpečí vytečení! Při kontaktu s kyselinou okamžitě vypláchnete postižené části proudem vody a vyhledejte lékaře. Udržujte baterie mimo dosah dětí. V případě podezření spolknutí baterie nebo jejich umístění uvnitř těla neprodleně vyhledejte lékaře. Předajte lékaři informaci o typu baterie (obal baterie, zařízení nebo jeho manuál apod.), aby mohl určit chemické složení baterie. Baterie musí být recyklovány či vráceny na vhodné místo (např. sběrné nádoby) v souladu s místními ustanoveními.

## Vysílání zpráv (UPLINK)

	Byte	0								1	2	3
		7	6	5	4	3	2	1	0			
NOTIFICATION		Rezervováno pro budoucí použití				Tamper: 1 - otevřený 0 - zavřený	Akcelerometr: 1 - otřes 0 - v pořádku	Okenní sensor 2: 1 - otevřený 0 - zavřený	Okenní sensor 1: 1 - otevřený 0 - zavřený			
HEARTBEAT		Rezervováno pro budoucí použití				Tamper: 1 - otevřený 0 - zavřený	Akcelerometr: 1 - otřes 0 - v pořádku	Okenní sensor 2: 1 - otevřený 0 - zavřený	Okenní sensor 1: 1 - otevřený 0 - zavřený			
START		Verze FW								Subverze FW	Verze FW Sigfox	Subverze FW Sigfox

## AirWD-100S

Napájení	
Bateriové napájení:	1x CR123A baterie
Životnost baterie dle četnosti vysílání*:	
1x 10 minut	0.3 roku
1x 60 minut	1.5 roku
1x 12 hodin	4.5 let
1x 24 hodin	5 let
Nastavení	
Detekce alarmu:	zpráva na server, zvuková signalizace
Akustický signál:	větší než 45 dB / 1m
Zobrazení stavu baterie:	zpráva na server
Detekce	
Zavřeno:	< 1.5 cm
Otevřeno:	> 2 cm
Spolehlivost:	99.9 %
Indikace	
LED:	vysílání
Senzor:	magnetický / jazýčkové relé
Komunikace	
Komunikační standart:	Sigfox
Komunikační frekvence:	RCZ1 868 MHz
Dosah na volném prostranství:	cca 50 km**
Vysílací výkon (max.):	25 mW / 14 dBm
Další údaje	
Pracovní teplota:	0...+50°C (dbát na pracovní teplotu baterií)
Skladovací teplota:	-30...+70°C
Pracovní poloha:	svislá
Upevnění:	lepením / šrouby
Krytí:	IP40
Barva:	bílá
Detektor	
Rozměr / Hmotnost:	31.5 x 75 x 30 mm / 32 g (bez baterie)
Magnet D/WD***	
Rozměr / Hmotnost:	15 x 75 x 13 mm / 13 g

\* hodnoty jsou počítány za ideálních podmínek a můžou se lišit dle četnosti alarmu

\*\* dle pokrytí jednotlivých sítí

\*\*\* součást balení

Před instalací přístroje a před jeho uvedením do provozu se seznamte s návodem k použití. Návod na použití je určen pro montáž a pro uživatele zařízení. Návod je vždy součástí balení. Instalaci a připojení mohou provádět pouze pracovníci s příslušnou odbornou kvalifikací, při dodržení všech platných předpisů, kteří se dokonale seznámili s tímto návodem a funkcí prvku. Bezproblémová funkce prvku je také závislá na předchozím způsobu transportu, skladování a zacházení. Pokud objevíte jakékoliv známky poškození, deformace, nefunkčnosti nebo chybějící díl tento prvek neinstalujte a reklamujte jej u prodejce. S prvkem či jeho částmi se musí po ukončení životnosti zacházet jako s elektronickým odpadem. Před zahájením instalace se ujistěte, že všechny vodiče, připojené díly či svorky jsou bez napětí. Při montáži a údržbě je nutné dodržovat bezpečnostní předpisy, normy, směrnice a odborná ustanovení pro práci s elektrickými zařízeními. Nedotýkejte se částí prvku, které jsou pod napětím - nebezpečí ohrožení života. Z důvodu prostupnosti radiového signálu dbejte na správné umístění prvků v budově, kde se bude instalace provádět. Pokud není uvedeno jinak, nejsou prvky určeny pro instalaci do venkovních a vlhkých prostor, nesmí být instalovány do kovových rozvaděčů a do plastových rozvaděčů s kovovými dveřmi - znemožní se tím prostupnost radiofrekvenčního signálu. iNELS Air se nedoporučuje pro ovládání přístrojů zajišťujících životní funkce nebo pro ovládání rizikových zařízení jako jsou např. čerpadla, el. topidla bez termostatu, výtahy, kladkostroje ap. - radiofrekvenční přenos může být zastíněn překážkou, rušen, baterie vysílače může být vybita ap. a tím může být dálkové ovládání znemožněno.