

AirWD-100S

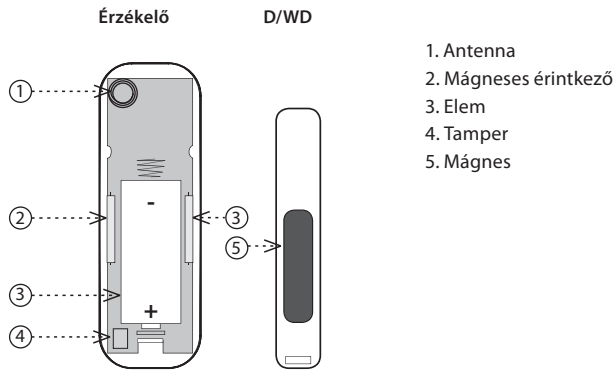
Mágneses érzékelő (beltéri)



Jellemzők

- Mágneses érzékelő ajtó/ablak nyitására vagy tárgyak elmozdítására, stb. érzékelésére. Aktiválása a mágnes érzékelőtől való távolodására/közelítésére történik.
- A vezeték nélküli Sigfox kommunikációnak köszönhetően csak telepítse a kívánt helyre és azonnal használhatja.
- Anti-szabotázs funkció (Tamper): az érzékelő információs üzenetet küld a szerverre, amikor nem kívánatos beavatkozás (szétszerelés) történik.
- Az adatokat arra a szerverre küldi, amelyről később megjeleníthető okostelefonon, alkalmazásban vagy Felhő értesítésként.
- Az elem állapotára vonatkozó információk üzenatként kerülnek a szerverre.
- Tápellátás: 1x CR123A elem.

Az eszköz részei



1. Antenna
2. Mágneses érintkező
3. Elem
4. Tamper
5. Mágnes

Hozzárendelés a Cloud alkalmazáshoz

A művelet az okostelefon alkalmazásban végezhető el. Adja meg a szükséges adatokat az alkalmazásban, melyek a termék burkolatán találhatóak.

Funkció

- Az elem behelyezése után az érzékelő indító üzenetet küld, melyet a LED villogása jelez.
- Aktiválása a mágnes érzékelőtől való távolodására/közelítésére történik. Az érzékelő 12 óránként küld üzenetet. Ha állapota megváltozik, azonnal küldi az üzenetet.
- Nyitott doboznál a mágnes minden közelítést/távolítást a LED villogása jelzi. A gyenge elemet kétszer villanó LED jelzi a mágnes minden közelítésekor/távolításakor.
- Riasztás - ha a mágnes eltávolítják az érzékelőtől, 2 másodpercig hangjelzés hallható.

Általános útmutató

Tárgyak internete (IoT)

- Az IoT az LPWA (Low Power Wide Area) vezeték nélküli kommunikációs technológiát használja, melyet úgy terveztek, hogy teljes lefedettséggel biztosítsa az egyes készülékek energiatakarékos és alacsony költségű működését épületeken belül és kívül egyaránt. A szabvány használatához a Sigfox hálózat áll rendelkezésre.

Sigfox hálózati információ

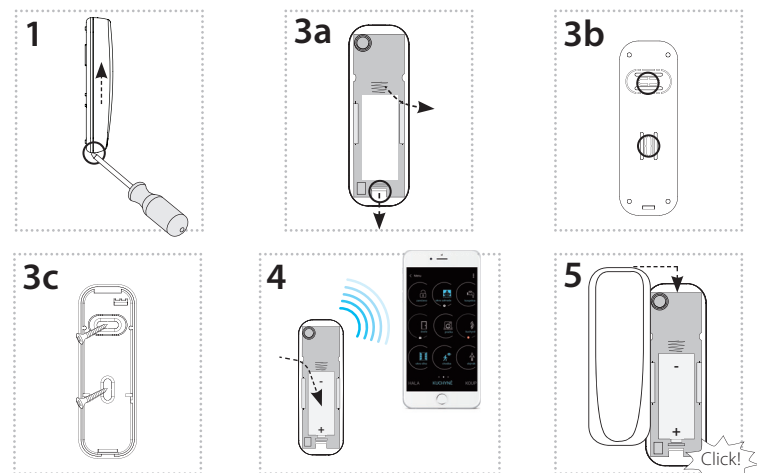
- A hálózat támogatja a kétirányú kommunikációt, de korlátozott számú visszacsatolással. A szabad frekvenciasávokat a Rádiófrekvenciás zónák (RCZ) szerint használja.
 - RCZ1 (868 MHz) Európa, Omán, Dél-Afrika
 - RCZ2 (902 MHz) Észak-Amerikában
 - RCZ3 (923 MHz) Japán
 - RCZ4 (920 MHz) Dél-Amerika, Ausztrália, Új-Zéland, Szingapúr, Tajvan
- A Sigfox nagy lefedettséggel rendelkezik akár országok között is, ezért jobban megfelel nagyobb távolságú felügyeletekhez.
- További információt a technológiáról a www.sigfox.com címen talál.

A készülékek megfelelő működésével kapcsolatos információk:

- Az egyes készülékeket a hozzáadott bekötési rajz szerint kell telepíteni.
- A készülék funkcióinak megfelelő működéséhez a telepítés helyén elegendő lefedettséget kell biztosítani a kiválasztott hálózatnak.
- A készülékeket regisztrálni kell a hálózatban. A sikeres eszközregisztrációhoz egy adott hálózaton használati díjat kell fizetni.
- Minden hálózat különböző tarifacsomagokat kínál - mely mindig attól függ, hogy hány üzenetet szeretne küldeni a készülékről. A tarifákról tájékozódhat az ELKO EP aktuális árlistájában.

Telepítés

Érzékelő



1. Csavarhúzóval nyomja meg az érzékelő alján található nyílás alatti fület, emelje fel a felső fedelet és nyissa ki az érzékelőt.

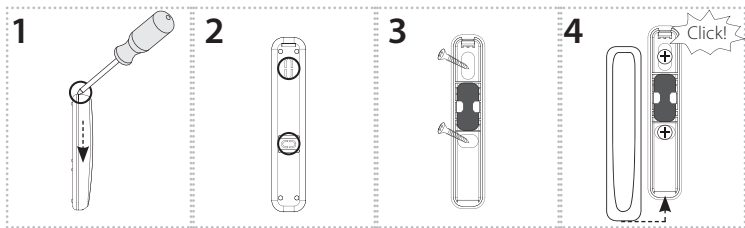
A termék kétféleképpen rögzíthető:

2. ragasztással, közvetlenül síkfelületre * - az alaprész hátlapjára vigye fel a megfelelő ragasztót. Helyezze az alaprészt a kívánt helyre (mozgó ajtó- vagy ablakszárny), és hagyja megszáradni.
3. Csavarozással, egy megfelelő rögzítővel **
 - a) Nyomja le az eszköz alján található fület és vegye ki az eszközt a dobozból.
 - b) Törje ki a csavarhelyek vakdugóit az alaprésztől (pl. csavarhúzóval).
 - c) a felszerelés helyén a doboz alján lévő furatoknak megfelelő pozíciókban fúrjon lyukakat (mozgó ablak- vagy ajtószárny). Csavarozza fel az eszközt az így előkészített helyre. Csatlakoztassa a készüléket az alaphoz.
4. Távolítsa el a szigetelő fóliát, és ellenőrizze az elem polaritáshelyes pozícióját (az érzékelő jelentést küld funkcióiról az alkalmazásnak).
5. Helyezze a fedelet az alsó burkolat hornyában és pattintsa össze a dobozt.

D/WD mágnes

A mágnes kétféleképpen rögzítheti:

- ragasztással, közvetlenül síkfelületre * - az alaprész hátlapjára vigye fel a megfelelő ragasztót. Helyezze az alaprészt a kívánt helyre (az ablak vagy ajtó keretére), és hagyja megszáradni.
- csavarozással, egy megfelelő rögzítővel **.



1. Csavarhúzóval nyomja meg a mágnes tetején található nyílás alatti fület, emelje fel a felső fedelet és nyissa ki a mágnes.
2. Törje ki a csavarhelyek vakdugóit az alpból (pl. csavarhúzóval).
3. Csavarozza fel az eszközt az így előkészített helyre (az ablak vagy ajtó keretére).
4. Helyezze a fedelet az alsó burkolat hornyában és pattintsa össze a dobozt.

Szerelési ajánlások

- Az érzékelő megfelelő működéséhez biztosítani kell az állandó érzékelési távolságot az ablak vagy ajtó bezárásakor, ezért felszerelés előtt ellenőrizze az érzékelő és a mágneses modul pozícióját.
- Az érzékelő beltéri használatra szolgál.
- Elhelyezés előtt konzultáljon az ablak vagy ajtó gyártójával a rögzítéshez használható anyagokról.
- Megfelelő helyre rögzítve (pl. az ablak alján) elhelyezhető az ablak szellőztető helyzetében is.

* A ragasztónak meg kell felelnie a termék elhelyezési környezetéből adódó hatásoknak (hőmérséklet, páratartalom ...)

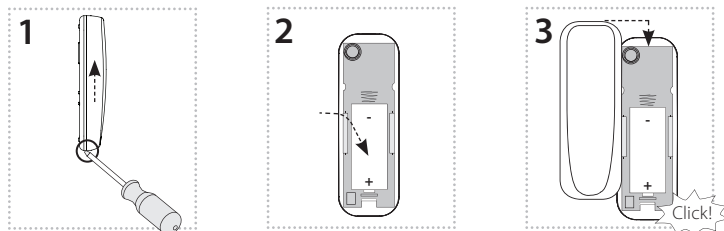
** Rögzítő elemként használható pl. súllyesztett fejű Ø 3 mm átmérőjű csavar.

Az eszköz biztonságos kezelése



Ha a dobozból kivett panelal dolgozik, akkor ügyeljen arra, hogy semmiképpen ne érintkezzen folyadékkal. Soha ne tegye elektromosan vezetős alátétekre, tárgyra és ne érintse meg feleslegesen a panel elektromos alkatrészeit.

Az elemek cseréje



1. Csavarhúzóval nyomja meg az érzékelő alján található nyílás alatti fület, emelje fel a felső fedelet és nyissa ki az érzékelőt.
2. Távolítsa el a lemerült elemet és helyezzen be egy újat a tartóba. Ügyeljen a polarításra. A LED villog az érzékelőn.
3. Helyezze a fedelet az alsó burkolat hornyában és pattintsa össze a dobozt.

Figyelem:

Csak a termékhez tervezett elem használható, helyes polaritással behelyezve a készülékbe! A gyenge elemeket azonnal cserélje ki újakra. Ne keverje az új és a használt elemeket. Ha szükséges, tisztítsa meg az elemeket és az érintkezőket használat előtt. Kerülje az elemek rövidzárlatát! Az elemeket ne dobja vízbe vagy tűzbe. Ne szerelje szét, ne töltsé újra és védje a szélsőséges felmelegedéstől - szivárgásveszély! Ha érintkezik a sávvá, azonnal öblítse le az érintett részeket bő vízzel és forduljon orvoshoz. Az elemeket tartsa távol a gyermekektől. Ha gyanítható, hogy az elemet lenyelték vagy a test belsejébe került, azonnal forduljon orvoshoz. Adjon információt az orvosnak az elem típusáról (az elem, eszköz burkolatán, ezek kézikönyvében, stb. található információk alapján), az elem kémiai összetételének meghatározásához. A használt elemeket újrahasznosításra a helyi előírásoknak megfelelő gyűjtőhelyeken kell leadni.

Üzenetek (UPLINK)

	Byte	0								1	2	3
		7	6	5	4	3	2	1	0			
NOTIFICATION		Későbbi felhasználásra fenntartva				Szabotázs: 1 - nyitva 0 - zárva	Akcelerométer: 1 - rázkódás 0 - OK	2. ablakérezékelő: 1 - nyitva 0 - zárva	1. ablakérezékelő: 1 - nyitva 0 - zárva			
HEARTBEAT												
START		FW verzió								FW Subverzió	FW Sigfox verzió	FW Sigfox Subverzió

AirWD-100S

Tápellátás

Az elem feszültsége, típusa:	1x CR123A
Az elem élettartama az adás gyakoriságától függ:*	
1x 10 perc:	0.35 év
1x 60 perc:	1.5 év
1x 12 óra:	4.5 év
1x 24 óra:	5 év

Beállítás

Riasztás észlelése:	üzenet a szerverre, hangjelzés
Hangjelzés:	nagyobb, mint 45 dB / 1m
Elemállapot jelzése:	üzenet a szerverre

A mágnes érzékelő észlelése

Zárás:	< 1.5 cm
Nyitás:	> 2 cm
Megbízhatóság:	99.9 %

LED jelzések

LED:	adás
Érzékelő:	mágneses / reed relé

Kommunikáció

Protokoll:	Sigfox
Kommunikációs frekvencia:	RCZ1 868 MHz
Hatótávolság nyílt terepen:	kb. 50 km**
Átviteli teljesítmény (max.):	25 mW / 14 dBm

További adatok

Működési hőmérséklet:	0...+50°C (vegye figyelembe az elemek működési hőmérsékletét)
Tárolási hőmérséklet:	-30...+70°C
Működési helyzet:	független
Felszerelés:	ragasztás / csavarok
Védettség:	IP40
Szín:	fehér
Érzékelő	
Méret / Tömeg:	31.5 x 75 x 30 mm / 32 g (elemek nélkül)
D/WD mágnes***	
Méret / Tömeg:	15 x 75 x 13 mm / 13 g

* az értékek ideális körülményekre vonatkoznak, és a riasztás gyakoriságától függően változhatnak

** az egyes hálózatok lefedettségétől függően

*** a csomag része

A készülék telepítése és üzembe helyezése előtt olvassa el a használati utasítást. A használati utasítás az eszköz telepítéséhez és felhasználásához szükséges információkat tartalmazza. A használati utasítást a csomagolás mindig tartalmazza. A szerelést és csatlakoztatást csak olyan személyek végezhetik, akik - összhangban a vonatkozó törvényekkel, - megfelelő szakmai képzéssel rendelkeznek, tökéletesen ismerik az utasításban foglaltakat és az eszköz funkcióit. Az eszköz helyes működése függ a szállítás, raktározás és kezelés körülményeitől is. Ha az eszköz bármilyen okból megsérült, eldeformálódott, hiányos, vagy hibásan működik, ne szerelje fel és ne használja, juttassa vissza a vásárlás helyére. Az eszközt és annak részeit az élettartam lejártakor elektronikus hulladékként kell kezelni. A telepítés megkezdése előtt ellenőrizze, hogy az összes vezeték, kapcsolódó rész vagy sorkapocs feszültségmentes legyen. A szerelés és karbantartás során be kell tartani a biztonsági előírásokat, szabványokat és irányelveket, valamint az elektromos berendezésekkel való munkavégzésre vonatkozó műszaki rendelkezéseket. A feszültség alatt lévő részek érintése életveszélyes, ne érintse meg ezeket a részeket. Az RF jelátvitel minősége és a jel erőssége függ az RF eszközök környezetében felhasznált anyagoktól és az eszközök elhelyezési módjától. Hacsak másként nem jelezzük, az eszközök nem alkalmazhatók kültéren vagy magas páratartalmú környezetben. Kerülje a fém kapcsolószekrénybe, vagy fémajtos kapcsolószekrénybe történő felszerelését, mert a fém felületek gátolják a rádióhullámok terjedését. Az iNELS Air eszközök felhasználása nem ajánlott életbiztonsági eszközök vagy biztonságkritikus berendezések, például szivattyúk, el. termosztát nélküli fűtőberendezések, felvonók, emelők stb. vezérlésére - a rádiófrekvenciás átvitel akadályozható, zavarható, lemerülhet a távadó eleme, így meghiúsulhat a távvezérlés és megszűnhet az ellenőrzés.