

AirWD-100S

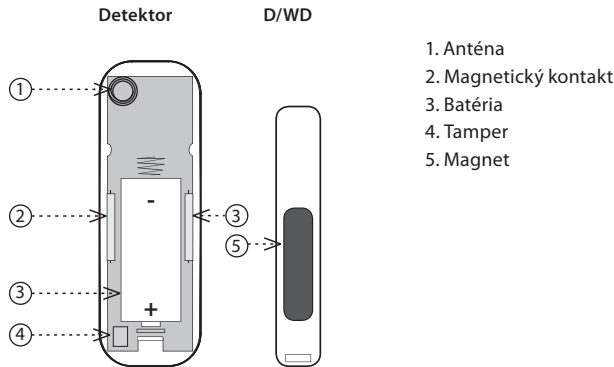
Magnetický detektor (vnútorný)



Charakteristika

- Magnetický detektor slúži na detekciu otvorenia dverí alebo okna, presunutie predmetu a pod., k aktivácii dochádza priblížením / oddialením magnetu od senzora.
- Vďaka bezdrôtovému riešeniu a komunikácii Sigfox môžete okamžite pripevniť na zvolené miesto a ihneď prevádzkovať.
- Anti-sabotážna funkcia (Tamper): pri neoprávnenom zásahu do detektora (demonštrácia) vyšle informačnú správu na server.
- Dáta sú zasielané na server, z ktorého môžu byť následne zobrazené ako notifikácia v Chytrom telefóne, aplikácii alebo Cloude.
- Informácia o stave batérie je zasielaná formou správ na server.
- Napájanie: batéria 1x CR123A.

Popis prístroja



Priradenie do Cloudu aplikácie

Vykonáva sa v aplikácii Vášho Chytrého telefónu. Do aplikácie zadajte príslušné údaje, ktoré sú uvedené na kryte výrobku.

Funkcie

- Po vložení batérie odošle detektor úvodnú správu, LED preblikne.
- K aktivácii dochádza priblížením / oddialením magnetu od senzora. Detektor odosiela dátovú správu každých 12 hodín. V prípade zmeny stavu odosiela dátovú správu okamžite.
- V prípade otvorenej krabičky je každé priblíženie a oddialenie magnetu indikované bliknutím LED. V prípade slabej batérie je pri priblížení / oddialení magnetu indikované dvojitým bliknutím LED.
- Alarm - pri oddialení magnetu od detektora sa na 2 sekundy spustí zvuková signalizácia.

Všeobecné inštrukcie

Internet vecí (IoT)

- Kategóriu bezdrôtových komunikačných technológií určených k IoT popisuje Low Power Wide Area (LPWA). Táto technológia je navrhnutá tak, aby zaisťovala celoplošné pokrytie vonku i vo vnútri budov, bola energeticky nenáročná a mala nízke náklady na prevádzku jednotlivých zariadení. Pre využívanie tohto štandardu je k dispozícii sieť Sigfox.

Informácie o sieti Sigfox

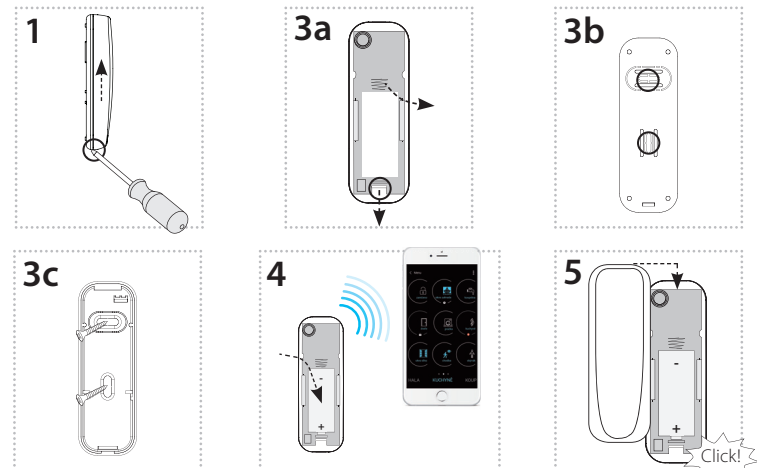
- Sieť podporuje obojsmernú komunikáciu, ale s obmedzeným počtom spätných správ. Využíva voľné frekvenčné pásmo delené podľa Rádiofrekvenčných zón (RCZ).
 - RCZ1 (868 MHz) Európa, Omán, Južná Afrika
 - RCZ2 (902 MHz) Severná Amerika
 - RCZ3 (923 MHz) Japonsko
 - RCZ4 (920 MHz) Južná Amerika, Austrália, Nový Zéland, Singapur, Taiwan
- Sigfox má rozsiahlejšie pokrytie aj naprieč jednotlivými štátmi, preto je vhodnejší pre monitorovanie zariadení na veľké vzdialenosti.
- Viac informácií o tejto technológii sa dozviete na stránkach www.sigfox.com.

Upozornenie pre správnu prevádzku zariadenia:

- Výrobky sa inštalujú podľa schémy zapojenia uvedenej pri každom výrobku.
- Pre správnu funkčnosť zariadenia je nutné mať dostatočné pokrytie vybranej siete v mieste inštalácie.
- Zároveň musí byť zariadenie v sieti registrované. Úspešná registrácia zariadenia v danej sieti vyžaduje zaplatenie tarify za prevádzku.
- Každá sieť ponúka iné možnosti tarify - vždy záleží na počte správ, ktoré chcete zo zariadenia odosielať. Informácie k týmto tarifám nájdete v aktuálnej verzii cenníka spoločnosti ELKO EP SLOVAKIA.

Montáž

Detektor



1. Skrutkovačom zatlačte do otvoru v dolnej časti detektora, horný kryt ťahom nahor posuňte a detektor otvorte.

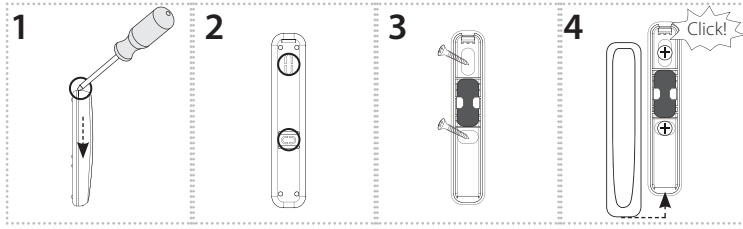
Výrobok možno pripevniť dvoma spôsobmi:

2. Priamo na rovnú plochu nalepením* - na vonkajšiu časť základne naneste vhodné lepidlo. Základňu umiestnite na požadované miesto (pohyblivé krídlo okna alebo dverí) a nechajte zaschnúť.
3. Pomocou vhodného spojovacieho materiálu** naskrutkovaním
 - a) Výlisok v dolnej časti prístroja zatlačte smerom nadol a vyberte prístroj zo základne
 - b) Vylomte záslepky pre skrutky (napr. skrutkovačom).
 - c) Na požadované miesto (pohyblivé krídlo okna alebo dverí) vyvráťte do podkladu dva otvory vhodného priemeru, zodpovedajúce pozícii otvoru na dne krabičky. Základňu umiestnite na požadované miesto a pripevnite vhodným spojovacím materiálom podľa podkladu. Nacvaknite prístroj do základne.
4. Odstráňte izolačnú fóliu, prekontrolujte správne umiestnenie batérie (do aplikácie sa odošle správa o funkčnosti detektora).
5. Zobáčik horného krytu nasadte do otvoru v spodnom kryte a zacvaknite.

Magnet D/WD

Magnet možno pripevniť dvoma spôsobmi:

- Priamo na rovnú plochu nalepením* - na spodnú časť základne naneste vhodné lepidlo. Umiestnite na požadované miesto (na zárubňu okna alebo dverí) a nechajte zaschnúť.
- Pomocou vhodného spojovacieho materiálu** naskrutkovaním.



1. Skrutkovačom zatlačte do otvoru v hornej časti magnetu, horný kryt ťahom nadol posuňte a magnet otvorte.
2. Vylomte záslepky pre skrutky zo základne (napr. pomocou skrutkovaču).
3. Základňu umiestnite na požadované miesto (na zárubňu okna alebo dverí) a pripevnite vhodným spojovacím materiálom podľa podkladu.
4. Zobáčik horného krytu nasadíte do otvoru v spodnom kryte a zacvaknite.

Doporučenie pre montáž

- Pre správnu funkciu detektora musí byť dodržaná správna pozícia umiestnenia tak, aby pri zatvorení okna či dverí bola dodržaná snímacia vzdialenosť. Preto pred montážou vyskúšajte pozíciu umiestnenia detektora a magnetického modulu.
 - Detektor je určený pre vnútorné použitie.
 - Pred umiestnením skonzultujte spojovací materiál s výrobcom okien či dverí, na ktoré detektor chcete umiestniť.
 - Pri vhodnom umiestnení (v spodnej časti okna) možno použiť i na okno v polohe ventilácie.
- * lepidlo musí spĺňať optimálne podmienky pre umiestnenie výrobku (vplyv teploty, vlhkosti ...)
- ** ako vhodný spojovací materiál môže byť použitý napr. vrut so zápusťou hlavou, Ø vruť 3 mm

Vysielanie správ (UPLINK)

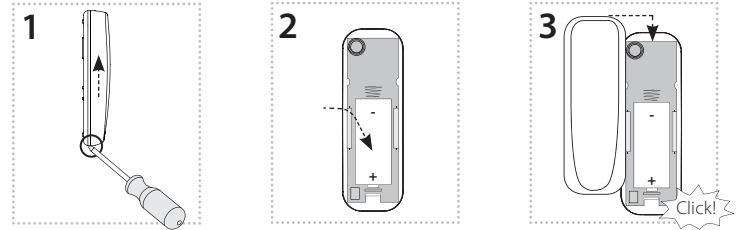
	Byte	0								1	2	3
		7				6						
	Bit	7	6	5	4	3	2	1	0			
NOTIFICATION		Rezervované pre budúce použitie				Tamper: 1 - otvorený 0 - zatvorený	Akcelerometer: 1 - otras 0 - v poriadku	Okenný senzor 2: 1 - otvorený 0 - zatvorený	Okenný senzor 1: 1 - otvorený 0 - zatvorený			
HEARTBEAT		Rezervované pre budúce použitie				Tamper: 1 - otvorený 0 - zatvorený	Akcelerometer: 1 - otras 0 - v poriadku	Okenný senzor 2: 1 - otvorený 0 - zatvorený	Okenný senzor 1: 1 - otvorený 0 - zatvorený			
START		Verzia FW								Subverzia FW	Verzia FW Sigfox	Subverzia FW Sigfox

Bezpečná manipulácia s prístrojom



Pri manipulácii s prístrojom bez krabičky je dôležité zabrániť kontaktu s tekutinami. Prístroj nikdy nekladte na vodivé podložky a predmety, nedotýkajte sa zbytočne súčiastok na prístroji.

Výmena batérií



1. Skrutkovačom zatlačte do otvoru v dolnej časti detektora, horný kryt ťahom nahor posuňte a detektor otvorte.
2. Vyberte vybitú batériu a do držiaku zasuňte novú batériu. Pozor na polaritu. LED na detektore preblikne.
3. Zobáčik horného krytu nasadíte do otvoru v spodnom kryte a zacvaknite.

Upozornenie:

Používajte výhradne batérie určené pre tento výrobok, správne vložené do prístroja! Slabé batérie okamžite vymeňte za nové. Nepoužívajte súčasne nové a použité batérie. V prípade potreby očistite batérie a kontakty pred ich použitím. Vyvarujte sa skratovaniu batérií! Batérie nevyhadzujte do vody alebo ohňa. Batérie nerozoberajte, nenabíjajte a chráňte ich pred extrémnym zahriatím - nebezpečenstvo vytečenia! Pri kontakte s kyselinou okamžite vypláchnite postihnuté časti prúdom vody a vyhľadajte lekára. Udržujte batérie mimo dosahu detí. V prípade podozrenia prehltnutia batérie alebo ich umiestnenia vo vnútri tela najskôr navštívte lekára. Odovzdajte lekárovi informáciu o type batérie (obal batérie, zariadenia alebo jeho manuál a pod.), aby mohol určiť chemické zloženie batérie. Batérie musia byť recyklované alebo vrátené na vhodné miesto (napr. zberné nádoby) v súlade s miestnymi ustanoveniami.

AirWD-100S

Napájanie

Batériové napájanie:	1x CR123A batéria
Životnosť batérie podľa počtu vysielaní*	
1x 10 minút:	0.35 roku
1x 60 minút:	1.5 roku
1x 12 hodín:	4.5 rokov
1x 24 hodín:	5 rokov

Nastavenie

Detekcia alarmu:	správa na server, zvuková signalizácia
Akustický signál:	väčší než 45 dB / 1m
Zobrazenie stavu batérie:	správa na server

Detekcia čidla magnetu

Zatvorené:	< 1.5 cm
Otvorené:	> 2 cm
Spolehlivosť:	99.9 %

Indikácia

LED:	vysielanie
Senzor:	magnetický / jazýčkové relé

Komunikácia

Protokol:	Sigfox
Komunikačná frekvencia:	RCZ1 868 MHz
Dosah na voľnom priestranstve:	cca 50 km**
Vysielací výkon (max.):	25 mW / 14 dBm

Ďalšie údaje

Pracovná teplota:	0...+50°C (dbajte na pracovnú teplotu batérii)
Skladovacia teplota:	-30...+70°C
Pracovná poloha:	zvislá
Upevnenie:	lepením / skrutkami
Krytie:	IP40
Farba:	biela
Detektor	
Rozmer / Hmotnosť:	31.5 x 75 x 30 mm / 32 g (bez batérie)
Magnet D/WD***	
Rozmer / Hmotnosť:	15 x 75 x 13 mm / 13 g

* hodnoty sú počítané za ideálnych podmienok a môžu sa líšiť podľa počtu alarmu

** podľa pokrytia jednotlivých sietí

*** súčasťou balenia*

Pred inštaláciou prístroja a pred jeho uvedením do prevádzky sa zoznámte s návodom na použitie. Návod na použitie je určený pre montáž a pre užívateľa zariadenia. Návod je vždy súčasťou balenia. Inštaláciu a pripojenie môžu vykonávať len pracovníci s príslušnou odbornou kvalifikáciou, pri dodržaní všetkých platných predpisov, ktorí sa dokonale zoznámili s týmto návodom a funkciou prvku. Bezproblémová funkcia prvku je tiež závislá na predchádzajúcom spôsobe transportu, skladovania a zaobchádzania. Pokiaľ objavíte akékoľvek známky poškodenia, deformácie, nefunkčnosti alebo chýbajúci diel tento prvok neinštalujte a reklamujte ho u predajcu. S prvkom či jeho časťami sa musí po ukončení životnosti zaobchádzať ako s elektronickým odpadom. Pred zahájením inštalácie sa uistite, že všetky vodiče, pripojené diely či svorky sú bez napätia. Pri montáži a údržbe je nutné dodržiavať bezpečnostné predpisy, normy, smernice a odborné ustanovenia pre prácu s elektrickými zariadeniami. Nedotýkajte sa častí prvkov, ktoré sú pod napätím - nebezpečie ohrozenia života. Z dôvodu prestupnosti rádiového signálu dbajte na správne umiestnenie prvkov v budove, kde sa bude inštalácia vykonávať. Pokiaľ nie je uvedené inak, nie sú prvky určené pre inštaláciu do vonkajších a vlhkých priestorov, nesmie byť inštalovaný do kovových rozvádzačov a do plastových rozvádzačov s kovovými dverami - znemožní sa tým prestupnosť rádiového signálu. INELS Air sa neodporúča pre ovládanie prístrojov zaisťujúcich životné funkcie alebo pre ovládanie rizikových zariadení ako sú napr. čerpadlá, el. ohrievače bez termostatu, výťahy, kladkostroje ap. - rádiový prenos môže byť zatienený prekážkou, rušený, batéria vysielajúca môže byť vybitá ap. a tým môže byť diaľkové ovládanie znemožnené.