

EAN kód  
Viz. strana 148

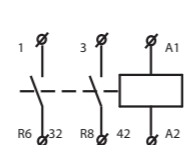
Technické parametry	VSM220	VSM425
Jmenovité izolační napětí (U <sub>i</sub> ):	230 V	440 V
Jmenovitý tepelný proud I <sub>th</sub> (v AC):	20 A	25 A
<b>Spínání výkon</b>		
AC-1 pro 400 V:	x	16 kW, 3 fáze
AC-1 pro 230 V:	4 kW, 1 fáze	9 kW, 3 fáze
AC-3 pro 400 V:	x	4 kW, 3 fáze
AC-3 pro 230 V:	1.3 kW jen pro NO, 1 fáze	2.2 kW, 3 fáze
AC-7a pro 400 V:	x	16 kW, 3 fáze
AC-7a pro 230 V:	4 kW, 1 fáze	9 kW, 3 fáze
AC-7b pro 400 V:	x	4 kW, 3 fáze
AC-7b pro 230 V:	1.3 kW jen pro NO, 1 fáze	2.2 kW, 3 fáze
AC-15 pro 400 V:	4 A	4 A
AC-15 pro 230 V:	6 A	6 A
DC1 U <sub>e</sub> = 24 V:	20 A	25 A
DC1 U <sub>e</sub> = 110 V:	6 A	6 A
DC1 U <sub>e</sub> = 220 V:	0.6 A	0.6 A
Zatížitelnost ve světelných zdrojích na str. 147		
Nejvyšší četnost spínání pro max. zatížení:	600 sep/hod.	600 sep/hod.
<b>Elektrická životnost v 230/400 V</b>		
AC-1-odporová zátěž:	0.2x10 <sup>6</sup>	0.2x10 <sup>6</sup>
AC-3-motorová zátěž:	0.3x10 <sup>6</sup>	0.5x10 <sup>6</sup>
AC-5a - vysokotlaká výbojka:	0.1x10 <sup>6</sup> při 30 μF	0.1x10 <sup>6</sup> při 36 μF
AC-5b - žárovka:	0.1x10 <sup>6</sup> při 1.5 kW	0.1x10 <sup>6</sup> při 1.5 kW
AC-7a - odporový přístroj pro domácnost:	0.2x10 <sup>6</sup>	0.2x10 <sup>6</sup>
AC-7b - induktivní přístroj pro domácnost:	0.3x10 <sup>6</sup>	0.5x10 <sup>6</sup>
Minimální zatížitelnost:	≥ 17 V, ≥ 50 mA	≥ 17 V, ≥ 50 mA
Zkratová ochrana pojistkami s char. aM:	20 A	25 A
Typ koordinace dle EN 60 947-4-1:	2	2
Elektrická pevnost:	4 kV	4 kV
<b>Max. průřez přípoj. vodičů - kontakty</b>		
Plný vodič:	10 mm <sup>2</sup>	10 mm <sup>2</sup>
Slaněný vodič:	6 mm <sup>2</sup>	6 mm <sup>2</sup>
Maximální utahovací moment:	1.2 Nm	1.2 Nm
<b>Max. průřez přípoj. vodičů - cívka</b>		
Plný vodič:	2.5 mm <sup>2</sup>	2.5 mm <sup>2</sup>
Slaněný vodič:	2.5 mm <sup>2</sup>	2.5 mm <sup>2</sup>
Maximální utahovací moment:	0.6 Nm	0.6 Nm
<b>Ovládání</b>		
Ovládací napětí cívky:	AC 12 V, 24 V, 110 V, 230 V	AC 12 V, 24 V, 42 V, 230 V
Trvalý příkon cívky +/- 10 %:	2.8 VA/1.2 W	5.5 VA/1.6 W
Záběrový příkon cívky +/- 10 %:	12 VA /10 W	33 VA/25 W
Montáž vedle sebe:	max. 2 stykače*	max. 2 stykače*
Pracovní teplota:		-5 ... +55 °C
Skladovací teplota:		-30... +80 °C
Hmotnost:	140 g	260 g
Rozměry:	17.5 x 85 x 60 mm	35 x 85 x 60 mm
Normy:	IEC 60947-4-1, IEC 60947-5-1, IEC 61095, EN 60947-4-1, EN 61095, VDE 0660	

- jsou speciální verze instalačních stykačů poskytující nejen základní funkce, ale také manuální obsluhu
- slouží ke spínání akumulčních spotřebičů pro vytápění a ohřev teplé užitkové vody
- popis jednotlivých pozic manuálního ovládání:
  - AUTO: běžná funkce stykače jako instalačního stykače bez manuálního ovládání
  - 1: posunutím přepínače z AUTO na pozici 1 jsou spínací kontakty sepnuty a rozpínací kontakty jsou rozepnuty toto trvá do následujícího impulsu na cívku stykače
  - 0: kontakty jsou neustále odpojeny (spínací kontakt) nebo jsou neustále zapnuty (rozpínací kontakt) bez ohledu na napětí
- optický ukazatel stavu zapnuto - vypnuto
- vyrábí se s konfiguracemi spínacích a rozpínacích kontaktů: VSM220: 20, 11, 02 VSM425: 40, 31, 22, 04
- ke stykačům VSM220, VSM425 lze zapojit přídatné kontakty VSK-11 a VSK-20

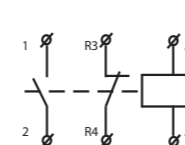
#### Zapojení VSM220

VSM220 - jen AC napájení

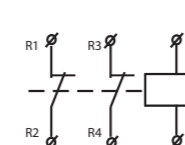
VSM220-20



VSM220-11



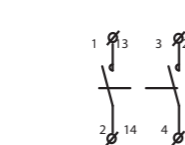
VSM220-02



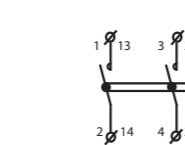
#### Zapojení VSM425

VSM425 - jen AC napájení

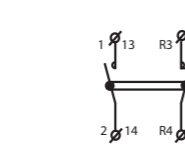
VSM425-40



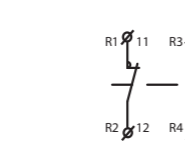
VS425-31



VSM425-22



VSM425-04



#### Přídavné kontakty VSK-11 a VSK-20

Data a zapojení k přídatným kontaktům VSK-11 a VSK-20 viz str. 145.

TYP SVÍTIDLA	VÝKON (W)	I (A)	Počet svítidel na jeden kontakt stykače							
			VS120	VS220	VS420	VS425	VS440	VS463	VSM220	VSM425
Žárovky	60	0.26	33	33	33	33	65	85	33	33
	100	0.43	20	20	20	20	40	50	20	20
	200	0.87	10	10	10	10	20	25	10	10
	500	2.17	3	3	3	3	8	10	3	3
	1000	4.35	1	1	1	1	4	5	1	1
Žárovky nekompensované anebo sériově kompenzované	18	0.37	22	22	22	24	90	140	22	24
	24	0.35	22	22	22	24	90	140	22	24
	36	0.43	17	17	17	20	65	95	17	20
	58	0.67	14	14	14	17	45	70	14	17
Žárovky duo zapojení	18	0.11	2 x 30	2 x 30	2 x 30	2 x 40	2 x 100	2 x 150	2 x 30	2 x 40
	24	0.14	2 x 24	2 x 24	2 x 24	2 x 31	2 x 78	2 x 118	2 x 24	2 x 31
	36	0.22	2 x 17	2 x 17	2 x 17	2 x 24	2 x 65	2 x 95	2 x 17	2 x 24
	58	0.35	2 x 10	2 x 10	2 x 10	2 x 14	2 x 40	2 x 60	2 x 10	2 x 14
Žárovky paralelně kompenzované	18	0.12	7	7	7	8	48	73	7	8
	24	0.15	7	7	7	8	48	73	7	8
	36	0.2	7	7	7	8	48	73	7	8
	58	0.32	4	4	4	5	31	47	4	5
Žárovky s elektronickým předřadníkem (EVG)	1 x 18	0.09	25	25	25	35	100	140	25	35
	1 x 36	0.16	15	15	15	20	52	75	15	20
	1 x 58	0.25	14	14	14	19	50	72	14	19
	2 x 18	0.17	12	12	12	17	50	70	12	17
	2 x 36	0.32	7	7	7	10	26	38	7	10
	2 x 58	0.49	7	7	7	9	25	36	7	9
Vysokotlaké rtuťové výbojky nekompensované	50	0.61	14	14	14	18	38	55	14	18
	80	0.8	10	10	10	13	29	42	10	13
	125	1.15	7	7	7	9	20	29	7	9
	250	2.15	4	4	4	5	10	15	4	5
	400	3.25	2	2	2	3	7	10	2	3
	700	5.4	1	1	1	2	4	6	1	2
	1000	7.5	1	1	1	1	3	4	1	1
Vysokotlaké rtuťové výbojky paralelně kompenzované	50	0.28	4	4	4	5	31	47	4	5
	80	0.41	4	4	4	5	27	41	4	5
	125	0.65	3	3	3	4	22	33	3	4
	250	1.22	1	1	1	2	12	18	1	2
	400	1.95	1	1	1	1	9	13	1	1
	700	3.45	-	-	-	-	5	7	-	-
	1000	4.8	-	-	-	-	4	5	-	-
Metal-halogenidové výbojky nekompensované	35	0.53	18	18	18	22	43	60	18	22
	70	1	10	10	10	12	23	32	10	12
	150	1.8	5	5	5	7	12	18	5	7
	250	3	3	3	3	4	7	10	3	4
	400	3.5	3	3	3	3	6	9	3	3
	1000	9.5	1	1	1	1	2	3	1	1
	2000	16.5	-	-	-	-	1	1	-	-
Metal-halogenidové výbojky paralelně kompenzované	35	0.25	5	5	5	6	36	50	5	6
	70	0.45	2	2	2	3	18	25	2	3
	150	0.75	1	1	1	1	11	15	1	1
	250	1.5	-	-	-	1	6	9	-	1
	400	2.5	-	-	-	1	6	8	-	1
	1000	5.8	-	-	-	2	3	-	-	
	2000	11.5	-	-	-	-	1	2	-	-
Vysokotlaké sodíkové výbojky nekompensované	150	1.8	5	5	5	6	17	22	5	6
	250	3	3	3	3	4	10	13	3	4
	400	4.7	2	2	2	2	6	8	2	2
	1000	10.3	-	-	-	1	3	3	-	1
Vysokotlaké sodíkové výbojky paralelně kompenzované	150	0.83	1	1	1	1	11	16	1	1
	250	1.5	-	-	-	1	6	10	-	1
	400	2.4	-	-	-	-	4	6	-	-
	1000	6.3	-	-	-	-	2	3	-	-
Nízkotlaké sodíkové výbojky nekompensované	18	0.35	22	22	22	27	71	90	22	27
	35	1.5	7	7	7	9	23	30	7	9
	55	1.5	7	7	7	9	23	30	7	9
	90	2.4	4	4	4	5	14	19	4	5
	135	3.5	3	3	3	4	10	13	3	4
	180	3.3	3	3	3	4	10	13	3	4
Nízkotlaké sodíkové výbojky paralelně kompenzované	18	0.35	6	6	6	7	44	66	6	7
	35	0.31	1	1	1	1	11	16	1	1
	55	0.42	1	1	1	1	11	16	1	1
	90	0.63	1	1	1	1	8	12	1	1
	135	0.94	-	-	-	-	4	7	-	-
	180	1.16	-	-	-	-	5	8	-	-

## EAN kódy pro VS

VS120	VS220	VS420
VS120-01 24V AC/DC: 8595188129848	VS220-02 24V AC/DC: 8595188129381	VS420-31 24V AC: 8595188129442
VS120-01 230V AC/DC: 8595188123105	VS220-02 110V AC/DC: 8595188138628	VS420-31 110V AC: 8595188129466
	VS220-02 230V AC/DC: 8595188121422	VS420-31 230V AC: 8595188121446
VS120-10 24V AC/DC: 8595188129367		
VS120-10 230V AC/DC: 8595188123112	VS220-11 24V AC/DC: 8595188129374	VS420-40 12V AC: 8595188129459
	VS220-11 48V AC/DC: 8595188129398	VS420-40 24V AC: 8595188129435
	VS220-11 110V AC/DC: 8595188130790	VS420-40 48V AC: 8595188138581
	VS220-11 230V AC/DC: 8595188121408	VS420-40 230V AC: 8595188121439
	VS220-20 24V AC/DC: 8595188125253	
	VS220-20 48V AC/DC: 8595188129411	
	VS220-20 110V AC/DC: 8595188129428	
	VS220-20 230V AC/DC: 8595188121392	
VS425	VS440	VS463
VS425-04 24V AC/DC: 8595188129527	VS440-04 24V AC/DC: 8595188129299	VS463-22 24V AC/DC: 8595188129794
VS425-04 48V AC/DC: 8595188129558	VS440-04 110V AC/DC: 8595188129305	VS463-22 230V AC/DC: 8595188121514
VS425-04 110V AC/DC: 8595188160032	VS440-04 230V AC/DC: 8595188121484	
VS425-04 230V AC/DC: 8595188121682		VS463-31 24V AC/DC: 8595188129596
	VS440-22 24V AC/DC: 8595188129787	VS463-31 110V AC/DC: 8595188137904
VS425-13 230V AC/DC: 8595188129473	VS440-22 230V AC/DC: 8595188121477	VS463-31 230V AC/DC: 8595188121507
VS425-22 24V AC/DC: 8595188129541	VS440-31 24V AC/DC: 8595188129572	VS463-40 24V AC/DC: 8595188129589
VS425-22 230V AC/DC: 8595188121675	VS440-31 230V AC/DC: 8595188121460	VS463-40-48V AC/DC: 8595188160612
		VS463-40 110V AC/DC: 8595188140652
VS425-31 24V AC/DC: 8595188129497	VS440-40 24V AC/DC: 8595188129565	VS463-40 230V AC/DC: 8595188121491
VS425-31 48V AC/DC: 8595188137898	VS440-40 110V AC/DC: 8595188138567	
VS425-31 110V AC/DC: 8595188129534	VS440-40 230V AC/DC: 8595188121453	
VS425-31 230V AC/DC: 8595188121668		
VS425-40 24V AC/DC: 8595188129480		
VS425-40 48V AC/DC: 8595188136174		
VS425-40 230V AC/DC: 8595188121651		

## EAN kódy pro VSM

VSM220	VSM425
VSM220-02 24V AC: 8595188129817	VSM425-04 24V AC: 8595188129831
VSM220-02 230V AC: 8595188128100	VSM425-04 230V AC: 8595188128155
VSM220-11 24V AC: 8595188129800	VSM425-22 24V AC: 8595188129336
VSM220-11 230V AC: 8595188128094	VSM425-22 230V AC: 8595188128148
VSM220-20 12V AC: 8595188138369	VSM425-31 24V AC: 8595188129824
VSM220-20 24V AC: 8595188128117	VSM425-31 230V AC: 8595188128131
VSM220-20 110V AC: 8595188160223	
VSM220-20 230V AC: 8595188128087	VSM425-40 12V AC: 8595188160049
	VSM425-40 24V AC: 8595188128162
	VSM425-40 230V AC: 8595188128124

## EAN kódy pro VSK

VSK-11:	8595188121613
VSK-20:	8595188121606