

ePROUD

jaro 2018



6

Zajímavosti z poboček

Jak si stojí naši zahraniční partáci?

—

10

Výstavy

Jen v měsíci březnu se ELKO EP účastnilo pěti výstav.

—

16

Produktové novinky

Naší vývojáři chrlí jednu novinku za druhou.

—

24

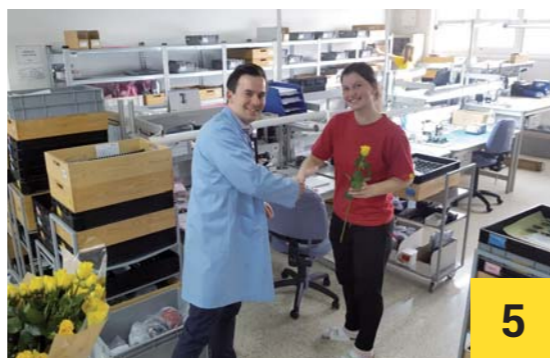
ELKO EP pomáhá

Být dobrým andělem něco stojí, ale pocit je to k nezaplacení.

Kolegyně z výroby v zářivých firemních barvách

Obsah

- 2–3** Obsah
Úvodní slovo
- 4–5** Víze Jiřího Konečného
Mezinárodní den všech našich žen
- 6–7** Zajímavosti z poboček
Slovensko, Španělsko, Německo
- 8–9** Rozhovory: Jakub Zahrádka
New Living Center & Showroom iNELS
- 10–11** Představení našich horkých novinek v Saudské Arábii
Otevření cesty k obchodním příležitostem v Indii
- 12–13** Až do Dubaje na ukázkou našich produktů
Zazářili jsme v Amsterdamu
- 14–15** Rozhovory: Maďarská pobočka
Rozhovory: Ruská pobočka
- 16–17** Nové produktové skupiny
- 18–19** Produktové novinky
- 20–21** Produktové novinky
Rozhovory: Milan Vávra
- 22–23** Noví manažeři v ELKO EP
Michaela Nesvadbová & Jana Bršťáková
- 24–25** ELKO EP pomáhá
Ohlédnutí za Vánočním večírkem
- 26–27** Kalendář akcí 2018
ELKO EP kontakty



Milí čtenáři eProudu, srdečně vás vítám u dalšího vydání našeho firemního časopisu.

Možná jste si všimli, že eProud změnil svou tvář. Když jsme dostali za úkol vydat jeho další číslo, řekli jsme si, že by si náš firemní časopis zasloužil změnu. Společně s kolegy z marketingu jsme spojili hlavy dohromady a náš společný výsledek právě držíte ve svých rukou. Mým kolegům a všem přispěvatelům, kteří se podíleli na tvorbě tohoto čísla, patří velký dík, odvedli jste skvělou práci.

Věřím, že v eProudu naleznete zajímavé články a rozhovory, že se díky němu dozvíte o novinkách, plánech a chystaných akcích pro ELKO EP, iNELS i zahraniční pobočky.

A o čem si v eProudu můžete přečíst? Společně se vrátíme k významným veletrhům a výstavám, které se konaly v úvodu letošního roku. Jeden z nejvýznamnějších pro naši firmu byl veletrh konaný v Amsterdamu pod názvem ISE. Na jeho přípravách se každoročně podílí obrovská skupina zaměstnanců

Úvodní slovo

naší firmy a dá se říci, že koncem starého a začátkem nového roku není ve firmě nikdo, kdo by zkratku ISE alespoň neslyšel. **Všem z vás, kteří jste se přímo či nepřímo přípravou nebo realizací ISE účastnili, patří obrovský dík za to, že se vše s vypětím všech sil opět zvládlo.** O průběhu veletrhu a úspěších, kterých se na ISE podařilo dosáhnout, se dozvíte v reportáži na straně 13.

Jedním z cílů pro „nový“ eProud bylo vytvořit pomyslný most mezi jednotlivými společnostmi v rámci holdingu ELKO EP SE. Proto jsme do eProudu zařadili pravidelnou rubriku, ve které budeme čtenáře seznamovat se zahraničními pobočkami a svůj prostor dostanou i ostatní společnosti v rámci Holdingu. V tomto čísle najdete představení hned dvou zahraničních poboček, a to maďarské a ruské (najdete na straně 14–15) a také rozhovor s manažerem společností iNELS Jakubem Zahrádkou, který si můžete přečíst na straně 8.

Srdcem a duší každé firmy jsou její zaměstnanci. Jedním z vás, který má na historii i současnosti firmy nesmazatelný podíl, je pan Milan Vávra, rozhovor s ním je na straně 21. A protože je vhodné představit všem i nové kolegy z řad managementu, najdete rozhovory s nimi na stranách 22–23.

Věřím, že nový eProud vás zaujme, že v něm naleznete spoustu novinek, informací a zajímavostí, budete si v něm rádi listovat a začnete se již teď těšit na jeho nové číslo, které je naplánováno na podzim tohoto roku.

Přeji vám příjemné čtení.

Jana Bršťáková
HR Manager



Společné focení zaměstnanců

Výroba ELKO EP





Jak to vidím já

Je to opravdu velký závod. Závod člověka s technologiemi. Za posledních 15 let velmi rychlý.



Míříme opravdu vysoko

Ze všech stran se na nás hromadí nejrůznější vycytávky. Pojem „Smart“ zveřejněl natolik, že dnes máme chytrý květináč nebo chytrou podprsenku. Jsou však lidé schopní všechny tyto změny plně vstřebávat?

Zatím určitě nejsou. Myslím, že poslední významnou revolucí byl chytrý telefon, který Apple přinesl v podobě prvního iPhone. Ostatní ho napodobili. Trojrozměrné 3D televize, zakřivené TV či chytré brýle si své místo nenašly, výrobci je dokonce přestali i vyrábět. Trochu se ujaly ještě chytré hodinky, ale stejně jsou ve velké míře pro sport nebo identifikují, že jejich nositel je dostatečně „smart“ – kdo je pro sport či fyzioměření opravdu potřebuje, pořídí si speciální náramek nebo hodinky od firem, které jsou v oboru specialisty...

Smart Home také „narušili“ hlasoví asistenti. Letošní CES v Las Vegas (světová výstava chytrých věcíček a technologií) se nesla v tomto duchu. Společnosti typu Amazon (Echo, Alexa) či Google (Hey Google, Home) opravdu posunuly rozpoznávání řeči do dalších dimenzí (nemusíte si je kupovat, rozpoznávání hlasu si můžete vyzkoušet na Vašem telefonu s Androidem, třeba při navigaci). Nelze například nezapomenout naši hlasovou jednotku Sophy, kterou jsme se před 10 lety na výstavách – jako součást řešení iNELS 1 – pyšnili a pracně ji učili daný povel poslouchat. Hlasové ovládání své místo má jisté, ale určitě nenahradí tlačítka, jehož stisku uživatel zcela jistě věří více, než nejistému hlasovému povelu.

V neposlední řadě právě masivní rozmach umělé inteligence (často používaný jako „AI“ – Artificial Intelligence) dal možnost vylepšit hlasové ovládání – stroje se nejen naučily různým jazykům, ale také přizpůsobení lidskému hlasu. AI dokáže přemýšlet ve zlom-

ku sekundy, naučit se to, co člověk nikdy nedokáže. Je to neviditelný nástroj, který šetří čas, peníze, lidské životy. Jen pro zajímavost, robot s AI „Humanoid Sofia“ dostal dokonce v Saúdské Arábii plnohodnotné občanství. Toto je cesta, která nás bude provázet.

Asi nejzajímavější obor, kterému se nyní aktivně věnuji, je Smart City. Přiznávám, jsem již lehce alergický na pojem „smart“, protože si různé firmy tento termín (stejně tak, jako Průmysl 4.0) zneužívají k různým marketingovým a prodejním aktivitám, ale mně se líbí, že lze vážně „ochytřit“ celé město stejně tak, jako třeba dům či budovu.

Právě s rozvojem IoT sítí (budíme hrdi na Českou republiku, máme tu 3 takové sítě, Maďaři třeba nemají ještě žádnou – Olivere odpust) je téma Smart City pro nás aktuální, neboť právě jednotky z nové skupiny produktů iNELS Air jsou pro něj jako dělané. Můžou být totiž umístěny venku, někde kde není GSM signál ani napájení ze sítě. A mohou snímat stavy či sbírat data, tyto pak dále posílat a vyhodnocovat.

Smart City téma není jen výsadou světových metropolí, které si na tom staví své PR. Spousta Smart City prvků už proniká i do České republiky. Zajímavé také je, že zatímco píšu tento příspěvek, nacházím se v Indii, kde ve městech žádná pravidla neplatí, přestože zde všichni chtějí mít něco „Smart“ a taky na tom pracují.

Takže jak to vidím? Vidím to tak, že lidé se zdravým úsudkem dokáží sami rozpoznat, kdy se jim nová technologie hodí a kdy je naopak obtěžuje. Proto se nebojím, že by nás jednou technologie ovládly úplně.

JK

Mezinárodní den všech našich žen

8. března slaví již tradičně kromě všech Gabriel svátek také všechny naše maminky, sestry, babičky, manželky, přítelkyně, zkrátka všechny dívky a dámy. Právě na tento den totiž připadá Mezinárodní den žen.

A protože máme v ELKO EP všechny naše ženy rádi a vážíme si jich, rozhodli jsme se jim tento den zpříjemnit alespoň malou pozorností.



No a pokud Vás zajímá, kde se vlastně MDŽ vzalo, vydejme se v historii zpátky do roku 1908. Švadleny v New Yorku zde právě protestují proti genderové nerovnosti a vyloučení žen z politických funkcí. 8. března došlo po sérii stávek na rozhodující shromáždění.

Svátek žen byl prvně oslaven jako připomínka boje těchto švadlenek již v roce 1909, byl přijat v mnoha zemích včetně USA, Německa, Dánska nebo Rakouska-Uherska.

O další rok později se německá socialistka Clara Zetkinová zasadila o to, aby byl neustálou připomínkou nerovnoprávnosti, společenského ustrkování a podrobování žen. Plně se však MDŽ ustálil až o pár let později, po konci první světové války. Od roku 1975 je svátek uznávaný Organizací spojených národů.

LKap

Den žen v ELKO EP

Růže předával ředitel Martin Gahura



Zajímavosti z poboček

Slovensko

Na slovenské pobočce jsme stabilní devítičlenný tým už tři roky. Rádi se srovnáváme s Maďary – ti jsou nejlepší v prodeji Logus⁹⁰, my jsme z poboček nejlepší v prodeji iNELS, Lighting produktů a RF produktů.

Navázali jsme zajímavou spolupráci s plynárenskou společností SPP. Ti prodávají náš chytrý systém, dávají ho do televize.

Máme showroom v Promo aplikaci iHC, takže se k nám připojují lidé z celého světa, aby si otestovali iNELS.

DoDo

„
inak jsme nudní :),
na zábavu nie je moc čas,
pracujeme ako draci :)“

Mikulášský večírek
na slovenské pobočce



Španělsko

Pobočka ve Španělsku se dostala k zajímavé obchodní nabídce. Naskytla se příležitost instalovat iNELS elektroinstalace do krásné vily na Mallorce. Zakázka to byla vskutku královská, vždyť iNELS dostal na starost následující záležitosti: 9x dvouzónové topení (fancoil + podlaha/topí a chladí), veškeré osvětlení interiéru a exteriéru, 8 motorových rolet, 4 ložnice a 6 koupelen, bazén, závlahu, ovládání z 9x EST3 a app.

A jak to všechno dopadlo? Zeptali jsme se Antonína Vaigla, našeho španělského vedoucího pobočky: „No, realizátor skrachoval a majitel investor je teraz nasraty, pretože dom sa ešte nezkolaudoval a je na predaj.“ Inu, ne vždycky se všechno daří tak, jak si vysníme. Naštěstí měl Antonín k této historce ještě jeden dodatek: „Na šťastie my jako iNELS sme za našu prácu dostali zavčasu zaplatené“. Takže jak vidíte, konec dobrý, všechno dobré.

AV



„
Na šťastie sme za našu
prácu dostali zaplatené...“

“

Německo

Pobočka v Německu v čele se Zdeňkem Krejčím nedávno oslavila pět let od jejího založení (založena byla 22. 2. 2013). Zdeněk se může pyšnit tím, že v současnosti se značka a výrobky ELKO EP stávají mezi elektronickými firmami v Německu stále více známé. „Na německém trhu jsou nejvýznamnější položkou z hlediska prodeje naše relé. Úplnými top produkty jsou hlídací relé, ať už proudová nebo napěťová,“ libuje si. Hodně se prodávají také časová relé a termostaty.

ZUK

Zdeněk Krejčí
ředitel pobočky



Jakub Zahradka

výkonný ředitel iNELS Professional, s.r.o.

Můžete nám v krátkosti představit společnost iNELS a její pozici v rámci ELKO EP?

Hlavní rozdíl spočívá v tom, že ELKO je o produktech, kdežto iNELS je o řešeních. Řešení v podstatě znamená, že seskupíme více produktů dohromady, přidáme instalaci těchto produktů a další služby. V dnešní době zákazníci chtějí nakupovat řešení, která jim přinesou největší komfort, ale i značné úspory. Proto cesta prodeje řešení je ta správná cesta.

S jakými cíli vstupuje iNELS do roku 2018?

Chceme se stát jedním z hlavních hráčů na trhu komplexního řešení budov. V ideálním případě bude veškerý provoz budovy – od osvětlení a vytápění, přes vzduchotechniku až po parkování nebo venkovní osvětlení – řízen naším systémem. Největší výhodou iNELSu je fakt, že přicházíme včas. Investoři a developéři náš obor teprve objevují a na nás teď je, abychom jim ukázali možnosti a přesvědčili je, že naše řešení s sebou přináší spoustu kladů.

To je hodně smělá meta. Mohl byste vypíchnout nějaké další výhody, které odlišují iNELS od konkurence? Proč by si zákazníci měli zvolit řešení právě od naší společnosti?

Jednou z našich velkých výhod je vlastní vývojové centrum v Holešově, díky kterému jsme schopni rychle reagovat na aktuální požadavky trhu. Důležitý je i fakt, že jsme česká firma s dlouholetou tradicí a vlastním příběhem. Kromě toho máme vlastní servis, tudíž jsme pro řadu developerů velmi zajímavým partnerem. Na řešení navíc poskytujeme 5letou záruku, což rozhodně není málo.

Existují i nějaké slabé stránky, na kterých byste chtěl tento rok zapracovat?

Určitě bychom chtěli zlepšit servis a podporu jak systémových partnerů, tak koncových zákazníků. Uvědomujeme si totiž, že instalaci systému naše práce zdaleka nekončí. Řešení se zákazníkem žije i 15 nebo 20 let. Nemůžeme proto k prodeji přistupovat jako k jednorázové akci, musíme mít dlouhodobou vizi.

Když mluvíme o iNELS, máme samozřejmě na mysli i 21 zaměstnanců, kterým šéfuje. Jak byste popsal sám sebe jako manažera?

Jsem náročný, nejen na sebe, ale i na okolí. Nikdy ale od lidí nechci nic, co bych sám nebyl schopen splnit. Určitě nikomu nic neodpustím, což většina lidí, která se mnou někdy spolupracovala, později oceňuje, protože to pro ně byla výborná škola do budoucna.

Čeho by se tedy měli lidé, kteří s vámi spolupracují, vyvarovat?

Nesnáším malost a hloupost. Když vidím, že někdo nevyužívá svůj potenciál naplno. Takovým lidem odmítám věnovat svoji energii. Na druhou stranu, pokud v člověku objevím skrytou kapacitu, jsem ochoten se mu věnovat nadstandardně, aby se posunul nejen v rámci firmy, ale i jako člověk.

Co u svých spolupracovníků naopak dokážete ocenit?

Vyžadují proaktivitu a kreativitu, obzvláště velký důraz kladu na samostatnost a to, aby byl člověk schopný přispět k celku. Chci, aby lidé sami přicházeli s vlastními nápady a já je nemusel do ničeho tlačít.

Práce manažera je hodně časově náročná. Najdete si v nabitém programu i čas na koníčky?

Určitě! Miluji potápění. Potápím se už 24 let, dělám i instruktora. Taky rád jezdím na motorce. Doma mám Aprilii RSV 1000 RR – dvouválcový supersport, takže na delší cesty nic pohodlného. Ale říkal jsem si, že bych v létě začal do Holešova jezdit na motorce, takže bych si chtěl koupit odpovídající motocykl.

A co nějaký relax?

Mám rád dobré víno a jazz. A vanu v naší ložnici. Trávím v ní hodně času, nejlepší nápady mě napadají právě ve vaně. Taky rád jím, ale jsem hodně vybíravý. Kdyby tady byla moje žena, určitě řekne, že je to se mnou na oběšení. (smích) Mým nejoblíbenějším jídlem jsou bifteky, které i rád připravuji. Když je teplo, užívám si grilování na zahradě.

MN, JBr



New Living Center & Showroom iNELS

www.newlivingcenter.cz



Projekt New Living Center je místem pro architektu, designéry, developery, ale i pro každého milovníka designu, který ocení expozici těch nejprestižnějších značek a jejich sortimentu. Naleznete zde řešení pro rekonstrukce i pro výstavbu nových budov. Na jednom místě o ploše více než 7000 m² najdete 22 showroomů a 80 značek včetně architektů a realizačních firem.

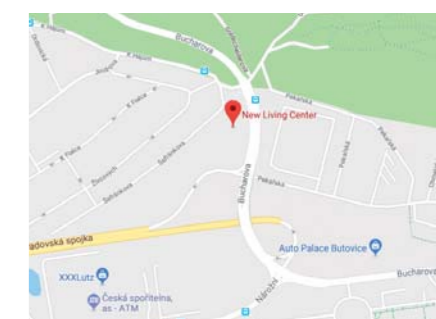
V objektu New Living Center v současnosti probíhá stavba nového showroomu určeného pro demonstraci prvků inteligentní elektroinstalace iNELS. Celý koncept je pojatý jako standardní obývací pokoj s možností chytrého ovládání jednotlivých prvků. Zákazník si může pomoci nástěnných ovladačů všech typů od klasických tlačítek až po luxusní skleněné dotykové displeje vyzkou-

šet řízení většiny prvků domácnosti – osvětlení včetně stmívání, vytápění, stínění, spínání klimatizace, interkom, audiozóna a mnoho dalších. K dispozici je tablet a mobilní telefon, je tedy možné si vyzkoušet vzdálené ovládání i pomocí mobilní aplikace.

Kromě aktivních prvků showroom obsahuje také výstavku designových rámečků a vypínačů Logus, kde si zákazník může zkusit různé kombinace barev a materiálů v praxi.

V rámci silnoproudé části elektroinstalace je k dispozici rozvaděč, který je průhledný a je osazen reálnými iNELS moduly, aby si zákazník mohl lépe představit, jak vypadá nadstavba inteligentní části elektroinstalace ve fyzické podobě.

BH



New Living Center
Šafránkova 1238/1

Představení našich horkých novinek v Saudské Arábii

Saudi IoT

Sérii letošních účastí na veletrzích zahájila naše společnost na Blízkém východě. Právě tam se ve dnech 28.–30. ledna 2018 konal první ročník mezinárodního veletrhu Saudi IoT, jenž se zaměřil na potenciál internetu věcí a s ním spojená řešení a produkty. Třídenní událost svedla dohromady více než 100 vystavovatelů, mezi nimi nechyběly špičky v oboru IoT jako Microsoft, Cisco, Oracle nebo naše společnost.

ELKO EP přijelo do Saudské Arábie představit produkty z řady iNELS Air. Hlavním lákadlem našeho stánku byla řešení pro chytrá města, zaujalo zejména inteligentní osvětlení a LoRa Gateway. Místní mobilní operátoři se velmi zajímali také o naše senzory na bázi NB-IoT, které mají na Arabském poloostrově velkou budoucnost. Jen v Saudské Arábii se odha-

duje růst investic do chytrých technologií a internetu věcí z téměř 5 mld. dolarů v roce 2014 na částku přesahující 16 mld. dolarů v roce 2019. Skvělou zprávou je otevřenost země podnikatelům ze všech koutů světa. Tě hodlá naše společnost plně využít.

„Momentálně jednáme s jednou významnou místní firmou, která projevila zájem o LoRa Gateway a naše parkovací senzory,“ prozradil šéf saudské pobočky Petr Drastich. Mimo tuto spolupráci navázalo ELKO EP v Rijádu kontakt s takřka 60 dalšími potenciálními partnery a zákazníky.

Celkově akci navštívilo přes 17 000 návštěvníků. Převažovali podnikatelé, inženýři a developeri, kterým naši zástupci představili inovativní technologie v oblasti IoT.

Veletrh zároveň doprovázela odborná konference, na které se vystřídal 36 řečníků z celého světa. Nechyběly ani interaktivní workshopy, případové studie a panelové diskuze pojednávající o nejzajímavějších tématech IoT a jejich vlivu na každodenní život.

ELKO EP se akcí v Saúskoarabském království účastní pravidelně. Jako jediná česká společnost se minulý rok představila na 36. ročníku veletrhu Saudi Build Expo. Na našem stánku si návštěvníci vyzkoušeli bezdrátové ovládání iNELS RF control. Pomocí interaktivních panelů a vzdáleného ovládání se na chvíli stali pány veškerého osvětlení, klimatizace, bezpečnostních kamer nebo Lara interkomů. Dále jsme představili naše GRMS řešení (Guest room management system), určené pro centrální automatizované řízení pokojů ve velkých hotelech.

LKap



Ředitel pobočky Petr Drastich v Saudské Arábii našel nové obchodní příležitosti v oblasti Smart city.



Otevření cesty k obchodním příležitostem v Indii

Elecrama 2018

Elecrama je nejznámější indickou výstavou dotýkající se elektrotechnického sektoru. Poprvé se uskutečnila v roce 1990 a od té doby se koná pravidelně jednou za dva roky. Popularita Elecramy stále roste, v roce 2016 už zde vystavovalo 835 společností z Indie a 173 společností z jiných zemí. To přilákalo 120 000 návštěvníků. Letošní třinácté konání opět posunulo hranici trochu dál – zúčastnilo se rekordních 200 000 návštěvníků.

Poprvé jsme toho byli součástí, a to teprve po dvouměsíční existenci pobočky ELKO EP India. Malý, ale pěkný stánek navržený marketingovým oddělením ELKO EP v Holešově budil mezi velkou konkurencí dojem. Slavnostní otevření stánku proběhlo za přítomnosti pana Konečného a pana Kamenického, kteří do Indie přiletěli speciálně kvůli tomu, aby mohli objevovat nové obchodní příležitosti spolu se mnou a mými kolegy.

Pro výstavu Elecrama 2018 jsme si sami stanovili a očekávali splnění následujících cílů: vytvořit distribuční síť pro domácí automatizaci napříč Indií, spojit se s klíčovými potenciálními zákazníky v oblasti Smart City, a také najít klíčová partnerství pro obchod v oblasti relé. Můžeme směle říci, že všechny tyto body jsme během výstavy naplnili.



Na našem stánku jsme představili celé spektrum našich relé, produkty LARA a také produkty z oblasti smart home a smart city. Velký zájem byl právě o řešení chytrého veřejného osvětlení a parkování. Během výstavy došlo k několika klíčovým setkáním s velkými společnostmi typu Genus, L&T Metering, C&S, HPL India, ABB nebo Siemens. Měli jsme možnost diskutovat také se společnostmi zajímavými se o distribuci v zemích jako Malajsie, Bangladéš a Srí Lanka. Kontakty jsme si vyměnili s více než dvě stě lidmi.

Obecně považujeme naši účast na výstavě za velice úspěšnou, zejména vzhledem k faktu, že pobočku v Indii jsme otevřeli teprve nedávno. Doufáme tak, že se nám podařilo na Elecramě vytvořit do nadcházejícího času ideální podmínky pro velmi úspěšný obchod na indickém trhu.

Anshu Buch



Ředitel indické pobočky Anshu Buch názorně ukazuje návštěvníkům, jak fungují naše produkty.

Až do Dubaje na ukázkou našich produktů

Middle East Electricity

Vše začalo v Dubaji, kam jsme se vydali na Middle East Electricity. Tato výstava roste rok od roku, nejen počtem vystavujících, ale také návštěvníků. Než jsme jim ale mohli ukázat naše produkty, předcházela poměrně náročná příprava. Prvně musíme vyřešit příbližně tisíc povolení a milion papírů, dostat všechny produkty a bannery na místo činu, což už z vlastní zkušenosti víme, že není žádná sranda.

Potom teprve může začít příprava na místě. V rámci hesla „bezpečnost až na prvním místě“ si musíte obléct ochrannou vestu a obuv. Pokud nemáte, tak vůbec nevádejte. Místní podnikavci vám vybavení ochotně prodají, s přírůzkou kolem 300 %.

Technické znalosti a efektivita práce jsou tu stejné jako kde jinde. 10 lidí se radí, jak to bude asi nejlepší, dalších 10 měří rozměry pro vyvrtání díry na panel. Ve výsledku si to mnohdy raději uděláte sám, protože to je vlastně mnohem jednodušší, než se s někým dohadovat. Když se vám konečně podaří všechno vyladit, zjistíte, že to trvalo jen do pozdních večerních až nočních hodin. Vůbec se nevyspíte a druhý den začíná výstava, to znamená celý den na nohou.

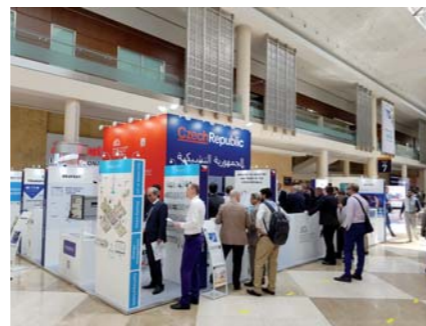
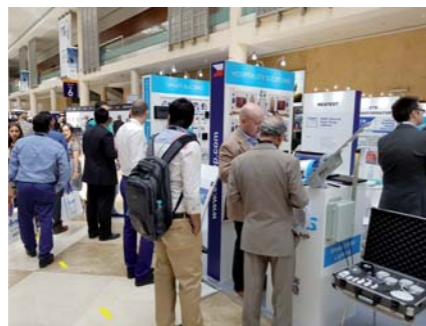
Ve výsledku je to ale krásná povinnost. Do Dubaje jsme přivezli top produkty pro SC

a iNELS Air, dále panely plné vybavení pro velké komerční budovy, převážně hotely. Výstavu hodnotíme jako úspěšnou od samotného začátku. Jednak je to samozřejmě díky počtu rozdaných kontaktů, ale především se nám podařilo podepsat spolupráci s arabskou firmou Al Naboodah, jednou z největších a nejbohatších zaměstnavatelů na Blízkém východě.

A ještě jedna malá perlička o tom, jak jsme úspěšní a inspirativní. Objevili jsme další duplikát našich výrobků. Nějaká turecká firma okopírovala naše relé Sigma.

Ve výsledku tedy věříme, že ELKO EP zanechalo v Dubaji tento rok dobrou stopu. Na závěr ještě poděkování všem, kdo se na úspěšné realizaci jakýmkoli způsobem podíleli.

LKap



Zazářili jsme v Amsterdamu

ISE 2018

Veletrh ISE 2018 proběhl ve dnech 6.–9. února v Amsterdamu. Do Nizozemí se ELKO EP vydalo už po sedmém. V rámci naší prezentace nechyběly bezdrátové a sběrníkové elektroinstalace ani produkty reagující na dynamicky se rozvíjející internet věcí.

Na prestižní akci se i tentokrát podíleli největší hráči v oboru audiovizuální techniky, automatizace a integračních systémů. Návštěvníky našeho stánku jsme upoutali zejména řešeními pro inteligentní budovy a města. „Lidé ale častokrát nevědí, co si pod takovými pojmy představí. Takže kromě praktických ukázek jsme i hodně vysvětlovali,“ přiblížil Boris Kamenický.

Největší pozornost na sebe strhlo chytré veřejné osvětlení z produktové řady iNELS Air. Novinku v podobě stmívacího senzoru Air-SOU-100, který umí snímat intenzitu okolního světla a pružně na ni reagovat, obdivovaly stovky odborníků ze všech koutů světa. Uznání vzbudil i elegantní iTP – dotykový panel, který svede řídit chytré elektroinstalace z jediného místa, a výkonný řídicí systém iNELS BMS, jenž nabízí skvělé řešení pro kanceláře, hotely i restaurace, a neztratí se ani ve velkých výrobních a skladových halách.

Technologický veletrh Integrated Systems Europe se v Nizozemí koná od roku 2004 a patří mezi vrcholné evropské akce. Letos se jej zúčastnilo bezmála 81 tisíc návštěvníků. V 15 halách jim celkem 1 296 vystavovatelů nabídlo novinky z oblasti audiovizuální techniky, smart technologií nebo elektromobility.

MN



Na našem stánku bylo stále živo – mnohdy tým téměř ani nestačil na davy návštěvníků. I tak se pozná úspěšná výstava.



Maďarská pobočka

rozhovor s Oliverem Kissem,
ředitelem maďarské pobočky ELKO EP

Sídlo: Budapešť
Ředitel: Oliver Kiss
Počet zaměstanců: 7
Rok založení: 2005

Olivere, jak bys představil Vaši pobočku?

Společnost ELKO EP Hungary Kft. byla založena v roce 2005. Sídlo společnosti od založení až do prosince 2009 bylo přímo na břehu Balatonu, poté bylo přeloženo do hlavního města Maďarska Budapešti, kde sídlí dodnes.

Jaké byly tvoje začátky s podnikáním?

Začátky v Maďarsku byly plné výzev. Trvalo dva roky, než jsme se s naším sortimentem relé dostali do větších velkoobchodů. Konkurenční prostředí bylo silné už před třinácti lety, takže zavedení produktu ELKO EP si vyžadovalo nejen značné investice a pracovní nasazení, ale také cílevědomost a vytrvalost. S rostoucím zájmem a navýšujícím obrátem společnosti se postupně rozrůstal také tým lidí na pobočce, dnes je nás devět. Díky jejich práci a také podpoře mateřské firmy z Holešova se před dvěma lety naše pobočka stala v porovnání s ostatními pobočkami z Holdingu tou s nejvyšším obrátem. Stále rosteme a chceme jít ještě dál.

A kam směřujete?

Vývoj společnosti je progresivní. Máme opravdu smělé plány. Chceme se stát jedním z nejvýraznějších dodavatelů našich velkoobchodních partnerů v zemi. Chceme rozšířit profil společnosti zavedením služeb poskytovaných systémovým partnerům v oblasti technické podpory. Spolu s kolegy se každý den snažíme svoji práci odvést na

110 %, abychom se stali nejspolehlivějším dodavatelem.

Jakým způsobem přesvědčujete své partnery, že jste právě vy tou nejlepší volbou?

Už se nám to daří a svědčí o tom zpětná vazba, kterou jsme dostali od jednoho z našich top partnerů. Každý rok dělají průzkum, kde pracovníci z oblasti nákupu, finančního oddělení, oddělení prodeje, marketingu atd. v dotazníku hodnotí více jak 70 dodavatelů společnosti. A naše společnost se dostala do elitní skupiny TOP 5 nejlepších dodavatelů. Dostali jsme se tak i před velké mezinárodní společnosti.

Které z ELKO produktů táhnou obchod?

V Maďarsku mají zákazníci největší zájem o naše časová a monitorovací relé, hladinové spínače, kontaktní a schodiškové automaty. Produktová řada relé tvoří 50 % našeho ročního obrátu a má nejvýraznější podíl na zisku. Každým rokem na celkovém prodeji vzrůstá i podíl spínačů Logus⁹⁰. Právě naše pobočka už několik let prodává nejvíce výrobků Logus⁹⁰ v celém ELKO Holdingu.

A co naše iNELS produkty?

iNELS RF Control a iNELS BUS prodáváme přes síť instalatérských společností, tedy systémových partnerů. Stále více společností a montážníků v Maďarsku projevuje zájem o chytrá elektroinstalační řešení.

Jakým způsobem naše produkty v Maďarsku prezentujete?

Začátkem dubna budeme vystavovat již po deváté na mezinárodní stavební výstavě Construma v Budapešti. Největší zájem na výstavách bývá o naše smart řešení, mezi které patří i nejnovější produktová skupina iNELS AIR. Kromě výstav pořádáme

i Roadshow. Od května do října s naším předváděcím vozem nadupaným produkty a řešeními ELKO EP navštívíme obvykle kolem pětadvaceti měst. Účastníme se také různých konferencí zaměřených na nejmodernější smart řešení pro budovy nebo města.

Řekl bys nám něco o sobě?

Mé předchozí pracovní zkušenosti jsou hlavně z oblasti prodeje, které jsem získal jak u lokálních, tak nadnárodních společností. Pro ELKO EP pracuji od listopadu roku 2009. Po nástupu do firmy jsem přebral vedení společnosti jako jednatel. Bylo to těžké období, ale v průběhu roku 2010 jsme udělali potřebné kroky a nastavili chod společnosti.

Na závěr poslední otázka - jak bys představil svůj tým?

Náš pracovní tým se skládá ze sedmi mužů a shodou okolností většina z nás ráda rybaří. Každé jaro se účastníme rybářské soutěže v barvách ELKO EP, kde soutěží asi patnáct skupin. V roce 2016 se náš obchodní zástupce Tamás Németh umístil jako druhý nejlepší rybář soutěže. V roce 2017 jsme už ale díky našemu kolegovi z marketingu, Támasovi Badényi, umístili s celým družstvem na prvním místě. Tamás v průběhu soutěže nachytl přes 40 ryb, čímž se suverénně stal rybářem dne.

MN



Ruská pobočka

rozhovor s Alexem Elgartem, ředitelem ruské a ukrajinské pobočky ELKO EP

Sídlo: Moskva
Ředitel: Alex Elgart
Počet zaměstanců: 5
Rok založení: 2007

Alexi, popiš nám prosím svou pobočku v Rusku, jak zde fungujete, kolik máte zaměstnanců?

O ruskou pobočku se stará aktuálně pět lidí. Sídlíme prakticky v samotném centru Moskvy, dvacet minut pěšky od Kremle, v prostorách Českého domu. Zde jsme již od založení pobočky v roce 2007 a je to opravdová rarita – komplex administrativních budov spadající pod ambasádu, takže vlastně takové české území v cizím státě, sloužící jako background pro české firmy. Těch tu sídlí opravdu hodně, mimo kanceláří zde ale máme byty pro české zaměstnance, hotel, českou restauraci, tenisové kurty nebo malou zdravotní ambulanci.

Jak náročné bylo prosadit se v Rusku?

Začátky zdejší pobočky nebyly vůbec snadné, prosazení se na trh trvalo roky, vystřídalo se tu několik ředitelů, já jsem čtvrtý v pořadí. Vedu pobočku od roku 2014, paralelně s tou ukrajinskou. Těžké začátky to byly především díky zdejším podmínkám a mentalitě Rusů.

Co to přesně znamená, náročné podmínky a mentalita Rusů?

Pro mě osobně nejhorší jsou klimatické podmínky a také ohromné prostory a s tím související vzdálenosti. V Moskvě a okolí dnes žije okolo 20 mil. obyvatel, dostat se na schůzku v rámci města může znamenat až tříhodinové cestování hromadnou dopravou, v autě zase hrozí zácpa, kde člověk ztratí klidně i několik hodin. Mentalita Rusů je také trochu oříšek. Jsou velice hrdí, je proto potřeba znát jazyk, historii, kulturu, a pěkně to dát Rusům najevo. Poté se Vám otvírá mnoho dveří a ruské firmy jsou otevřené jednáním. Pozitivní je, že české výrobky tu mají velmi dobré jméno, navíc my Češi jsme z „ošklivé“ Evropské unie bráni jako jedni z mála „přátel“ a „spojenců“.

Jací jsou Rusové? Co na nich oceňujete?

Konkrétně v Moskvě mě fascinuje, že tu snad nikdy nekončí pracovní den. Když se zdržíte do večerních hodin v práci, nikdo si toho ani nevšimne, devět večer žádný problém. Jednou jsem se zdržel u kamaráda, seděli jsme u něho na balkóně, pijeme koňak, dvě hodiny ráno. Najednou mu zvoní telefon, on ho zvedne a jakoby nic začne se zákazníky řešit grafickou podobu nějakých billboardů. Až dohovořil, jen tak suše poznamenal: „Já se asi nikdy nepřestanu divit, kdy v Moskvě končí pracovní den...“

A Rusko obecně? Které produkty tu nejvíce táhnou?

Vzhledem k tomu, jak průmyslovou zemí je Rusko, tak tu nejvíce táhnou klasická relátka. V Rusku žijí velmi bohatí nebo velmi chudí lidé, takže příležitosti pro prodej inteligentních elektroinstalací není mnoho. Když už se ale objeví, nejsou výjimkou domy s rozlohou 1500m². Většina HDP v Rusku je závislá na státním rozpočtu, proto vidíme velký potenciál v prodeji do státní správy – ať už se jedná o klasická relé nebo stykače, tak BMS systémy pro kanceláře, nemocnice nebo školy.

Pověz nám na závěr něco o sobě. Proč právě Rusko?

Trvale v zahraničí žiju 10 let, z toho 8 let pracuji pro ELKO. Volného času moc není, ale když už se nějaký najde, snažím se ho trávit někde v přírodě. Nemusí to být nutně sport, spíš objevování nových zajímavých míst. Nemám úplně zapotřebí jezdit do Afriky nebo na Novou Guineu, ale udělat si výlet na opuštěný ostrov nebo se ztratit někde v horách je pro mě to pravé dobrodružství. A právě Rusko je ta země, která nabízí spoustu takových možností.

LKap



Nové produktové skupiny

Rozdělili jsme produkty do nově pojmenovaných skupin produktů, aby se v nich naši zákazníci mohli lépe orientovat. K tomu jim pomůže také nová vizualizace těchto skupin.

O jednotlivých produktových skupinách se dočtete více na protější straně.



Časovače/Relé



Hlídací a monitorovací relé



iNELS Air – IoT zařízení



Bezdrátová elektroinstalace (RF)



Sběrníková elektroinstalace (BUS)



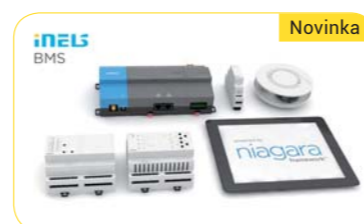
Měření energií



Hotel Wireless Retrofit (HRESK)



Hospitality Hotel (GRMS)



Building Management System



Řízení osvětlení



Multimédia



Vypínače a zásuvky



Osvětlení

www.elkoep.cz/produkty

Časovače/Relé

Široká škála elektronických modulových přístrojů, které přináší nové možnosti v oblasti ovládání, hlídání či zabezpečení domu, bytu, kanceláře nebo řízení průmyslových procesů: časová relé, instalační stykače, schodišťové automaty, spínací hodiny, stmívače, aj.

Bezdrátová elektroinstalace (RF)

Jedinečný systém bezdrátového ovládání, díky kterému máte celý dům pod kontrolou! Díky systému iNELS RF Control můžete ovládat například vytápění, osvětlení, spínání elektrických spotřebičů a žaluzie jediným dotykem bez bourání.

Hotel Wireless Retrofit (HRESK)

Hotel Room Energy Saving Kit - Řešení pro hotelové pokoje založené na bezdrátové technologii je určeno do stávajících hotelů a bez dlouhotrvajících stavebních úprav.

Řízení osvětlení

Odvětví, které nabízí kompletní řízení osvětlení objektů. Od spínání, stmívání až po řízení oblíbených DALI svítidel. Vše je možné regulovat, ovládat spojením s drátovou či bezdrátovou technologií iNELS.

Hlídací a monitorovací relé

Každý objekt od domácností až po průmyslové haly potřebuje pro své elektrické přístroje monitorovací relé. To je ochrání před několika možnými riziky – přepětím a podpětím, výpadkem fází, asymetrií frekvence nebo účinniku.

Sběrníková elektroinstalace (BUS)

Sběrníkový systém nabízí jedinečné řešení pro nové instalace (rekonstrukce) v rodinných domcích, hotelech, vilách. Nabízí širokou škálu funkcí, jak pro automatizaci, tak pro komfort.

Hospitality Hotel (GRMS)

Guest Room Management System – Sběrníkový systém určený převážně pro hotely nabízí komfortní a designové ovládání hotelového pokoje, recepce, restaurace.

Multimédia

Zde naleznete rozšíření pro Váš systém iNELS a nejen pro něj. Hudební přehrávače Lara, Interkomy a dveřní komunikátory, servery pro komunikaci s aplikacemi a 3. stranami.

Osvětlení

Sháníte do vašeho lustru žárovku? V této sekci naleznete mimo nejběžnější typy žárovek také LED pásky a jiné LED zdroje, napájecí transformátory a příslušenství pro montáž jako jsou ALU profily, difuzory.

iNELS Air – IoT zařízení

Nová produktová řada iNELS Air reaguje na dynamicky se rozvíjející síť IoT (Internet of Things). Tyto síťe umožňují zařízením komunikovat bezpečně a na velké vzdálenosti. Produktová skupina zahrnuje senzory pro komunikaci na protokolu Sigfox a LoRa.

Měření energií

Měření spotřeby energií v domácnosti či ve větších areálech je stále větší trend. Naše produkty zajišťují měření třemi různými technologiemi – pomocí sběrníkového nebo bezdrátového systému, ale také díky IoT.

Building Management System

Building Management System je uceleným řešením pro monitorování, řízení a kontrolu komplexu systémů v budově. Vše můžete sledovat na monitoru počítače, tabletu v pohodlí recepce, kanceláře.

Vypínače a zásuvky

Přinášíme Vám exkluzivní vypínače, zásuvky i příslušenství ve standardním provedení plastovém, metalickém, či luxusní provedení rámečků z pravého dřeva, kovu, žuly či tvrdého skla.



VÁŠ NOVÝ HOTELOVÝ MANAŽER

CU3-04M

Centrální jednotka

Představujeme Vám horkou
novinku mezi našimi produkty
– řídicí jednotku CU3-04M

Chytré technologie rychle pronikají i do hotelového sektoru. Hostům poskytují bezpečí a komfort, provozovatelům ubytovacích zařízení zase přinášejí značnou úsporu. Vyvinuli jsme proto novou centrální jednotku CU3-04M pro drátový systém iNELS, která má v sobě vše potřebné pro ovládání a dohled nad hotelovými pokoji. Všichni víme, že běžně v hotelích existuje pouze několik typů pokojů, které se od sebe liší vnitřním vybavením, plochou a mírou komfortu. Takových „shodných“ pokojů následně můžou být v hotelu desítky až stovky. Naše nová centrální jednotka podstatně urychluje instalaci, jelikož nese na sobě potřebné vstupy, výstupy

k technologiím v pokojích (topení/chlazení, světla, žaluzie, hotelové zámky...). Stačí tudíž do pokojového rozvaděče nainstalovat pouze jedno zařízení a náležitě připojit. Centrální jednotka také může být předprogramovaná na požadované funkce.

Jednotka komunikuje s běžnými hotelovými systémy pro správu pokojů a ubytovaných hostů. Již během check-inu hosta lze pokoj uvést z režimu maximální úspory energie do režimu příjezdu hosta. Zvedne se teplota, spustí TV, aktivují zásuvky. Pracovník hotelové recepce navíc dostává informaci, že host nechce být rušen, nebo si přivolal pokojskou.

HK

iTP – iNELS Touch Panel



Další žhavou novinkou v nabídce společnosti ELKO EP je 10" dotykový panel určený k ovládání systému iNELS prostřednictvím aplikace iHC (iNELS Home Control) nebo aplikace pro rezervační systém (Future office).

Černě lakované šasi v kombinaci se sklem skvěle zapadne do jakéhokoli typu kancelářských prostor. Díky integrovaným reproduktorům a mikrofonu nabízí také funkci interkomu využitelnou v kombinaci s produktem LARA Intercom.

Panel je vhodný pro montáž do skla, dřeva i běžných povrchů. Součástí panelu je i kryt sloužící jako montážní rámeček.

LKap

Na jakém principu funguje iNELS Air?

Naše nové výrobky řady iNELS Air jsou reakcí na stále populárnější a dynamicky se rozvíjející Internet věcí (IoT). Ten představuje koncept připojení spotřebičů, strojů nebo snímačů do existující internetové struktury. Tato struktura využívá speciálně navržené bezdrátové sítě, které se vyznačují přenosem malého objemu dat a nízkou spotřebou energií i při provozu na velké vzdálenosti. Tyto sítě máme v České republice tři – Sigfox, LoRa a nejčerstvější přírůstek – Narrowband IoT (NB-IoT).

Do této sekce spadá celá řada bezpečnostních detektorů, spínačích či stmívacích prvků, snímačů různých fyzikálních veličin (např. teplota a vlhkost), nebo rovnou celá zařízení (vodoměry, elektroměry atd.) Většina našich produktů je kompatibilní se všemi třemi sítěmi. Bezdrátovou komunikaci zařízení zajišťuje

technologie Low Power Wide Area LPWA. Je navržena pro plošné pokrytí vně objektu, ale i uvnitř budov.

Aktuální novinkou mezi produkty je parkovací senzor AirPS-100, který nemalou

měrou pomůže řídit a usnadňovat dopravu chytrých měst. Detekuje volná parkovací místa a vysílá informace o jejich přehledu do informačních tabulí pro řidiče. Tyto údaje lze najít také v ELKO Cloudu nebo ovládací aplikaci pro chytrý telefon. **HK, LKap**



iNELS BMS

Building Management
System

Budovy jsou dnes vybaveny řadou systémů pro řízení HVAC (vytápění, větrání, chlazení), osvětlení, stínění, zabezpečení, GRMS (management hotelových pokojů), energetického managementu, nouzového osvětlení, protipožárních systémů, kamerových systémů,

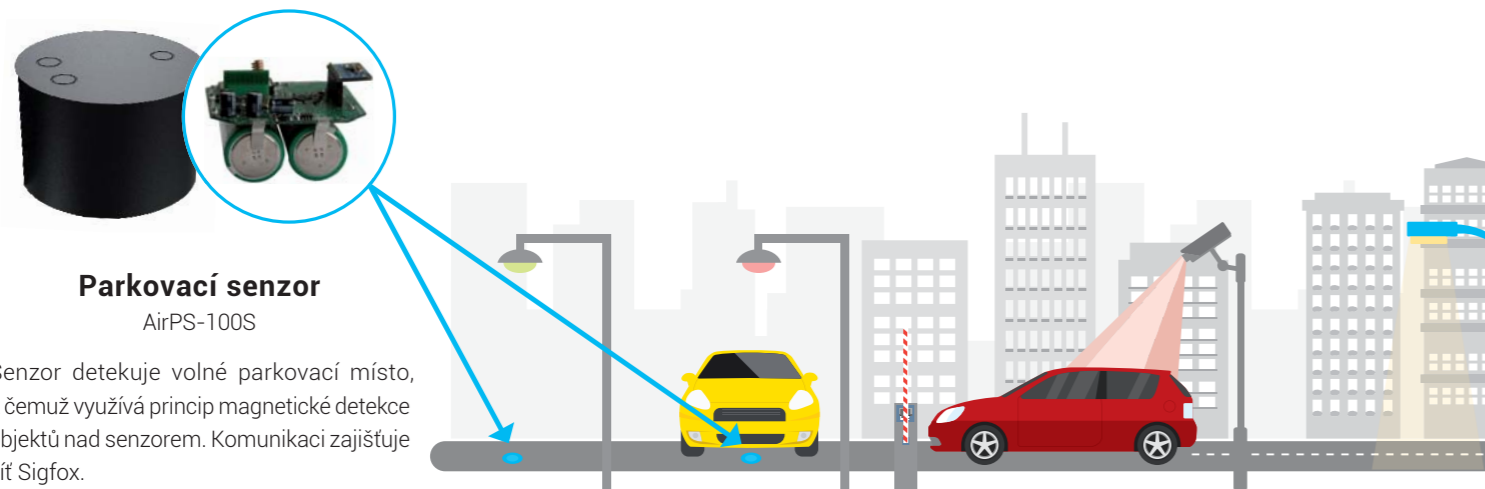
výtahů a dalších technologií. Efektivní integrace a vzájemná komunikace jednotlivých systémů v budově je podstatná pro vytvoření komfortního prostředí a snížení nákladů na provoz budov. iNELS BMS umožňuje integraci desítek centrálních jednotek iNELS se

všemi dalšími protokoly, které jsou v rámci budov instalovány.

Tímto systémem jsme postoupili o další důležitý krok v řízení velkých budov.

HK, LKap

Chytré parkování



Parkovací senzor
AirPS-100S

Senzor detekuje volné parkovací místo, k čemuž využívá princip magnetické detekce objektů nad senzorem. Komunikaci zajišťuje síť Sigfox.

Najít v dnešních přeplněných městech volné parkovací místo je téměř zázrak. Celých 20 % řidičů v městském provozu právě hledá místo, kde by zaparkovali. Jejich vozy lze ale velice snadno dostat na volná parkovací místa. Řešením je instalace parkovacích senzorů, které využívají nejmo-

dernější dostupné technologie. Ve spojení s obslužnou aplikací máte rázem řešení, které uvolní ulice ve městě. Sensory umístěné na jednotlivých parkovacích stáních detekují obsazenost, aplikace naviguje na volná místa a v případě zpoplatnění přes ni můžete uhradit i parkovné. Sensory se

instalují přímo do vozovky či parkovací plochy. Napájeny jsou speciálními bateriemi, které vydrží několik let. Následná údržba je tedy minimální. Naše parkovací senzory najdou využití především na firemních parkovištích, parkovištích u obchodních domů či administrativních komplexů.

LKap

Chytré veřejné osvětlení

Chytré veřejné osvětlení je šetrné nejen k životnímu prostředí, ale i k rozpočtům měst a obcí.



Obousměrný komunikační modul

Venkovní přijímač

Vestavěná deska

Nahrazení stávajících zdrojů světla moderními LED světly v kombinaci s inteligentním řízením umožňuje snížit náklady na spotřebu elektrické energie až o 80 %. Díky tomu, že komunikaci zajišťují moderní sítě LoRa nebo NarrowBand, lze světla ovládat na vzdálenost až 20 km. Kromě spínání a vypínání je možné nastavovat i intenzi-

tu osvětlení a také diagnostikovat závadu světla. Existuje několik možností instalace prvků. Použití vnějšího obousměrného komunikačního modulu vně svítidla, „zavaknutí“ zařízení do unifikované patice na svítidle, nebo instalace samotného modulu přímo do svítidla.

LKap



Milan Vávra

vývojový technik

Milane, ty v naší firmě patříš mezi největší držáky. Jaké byly tvoje začátky a první zážitky s ELKO EP?

Všechno to začalo v létě 1997. Tehdy jsem pracoval jako servisní technik v jedné holešovské firmě. Potřebovali jsme tenkrát poradit s jednou počítačovou aplikací a dostali jsme tip na pana J.K., který s počítači pracoval. Cesta následně vedla do obce Roštění, kde se zrovna rozjížděla firma ELKO. Tam došlo k zásadnímu setkání s J.K. a ten mi nabídl místo vývojáře. A bylo vymalováno.

Jaká byla cesta vzhůru? Pamatuješ si na nějaké zásadní problémy, krize atd.?

Firma ELKO se hezky rozrůstala, přibývali pracovníci i vybavení, a tak se muselo všechno stěhovat do větších prostor. Časem se vystřídala řada spolupracovníků, se kterými jsem téměř vždy vycházel – až na jednu výjimku, kdy jsem se rozhodl, zda opustit firmu. Skončilo to tím, že mi J.K. roztrhal výpověď a tak jsem tu dodnes.

„
ELKO EP mi zkrátka už nějak přirostlo k srdci
“

Na který zážitek v ELKO EP vzpomínáš nejraději?

Za ty roky bylo zážitků mračna. Nejraději asi vzpomínám na akce s firemní kapelou – tam byla vždycky sranda. Z hlavy si teď vybavím jeden večer, tehdy to úplně nebylo vtipné, ale hráli jsme s kapelou tady v Holešově v místní hospodě. Sbalil jsem si stylově do igelitky paličky, činely a ostatní věci a jdu domů. Přímou před barákem na druhém konci Holešova jsem zjistil, že taška je děravá a klíče v... no však víte. Tak jsem se vydal na cestu zpátky, všude byl sníh, takže se mi skvěle hledalo, došel jsem zase přes celý Holešov až k bráně u firmy a tam je konečně



našel. Takže mi vlastně cesta domů zabrala asi 8 kilometrů. Po vzoru firemního hesla – vždy něco navíc (smích).

Co aktuálně děláš? Pořád pracuješ na té samé pozici, nebo ses ve firmě posouváš?

Po celou dobu mé činnosti v ELKO EP jsem na pozici vývojáře. I když v počátcích firmy byly situace, kdy se pracovníci museli zaskakovat – jednoduše „každý musel vědět všechno“. V současné době jsou funkce značně diferencovány, ale stále jsem vývojář a vážím si toho.

Bude spojení Milan Vávra a ELKO EP platit už napořád? Není nějaké povolání, o kterém sníš, nebo které chceš ještě zkusit?

No, myslím, že tohle spojení i nadále vydrží – když už vydrželo 20 let. ELKO EP mi zkrátka už nějak přirostlo k srdci. Ale člověk nikdy netuší, co mu život připraví za překvapení.

Co tě na své práci nejvíce baví?

Asi to, že můžu přispět něčím, co pomůže posunout problém ke zdárnému vyřešení – ale to zní moc strojeně. Zkrátka mám dobrý pocit, když něco stvořím, ono to funguje ještě lépe, než jsem původně očekával. Jinak mě hodně baví navrhovat motivy plošných spojů.

Řekni nám něco o sobě?

Ne. (smích) No tak dobrá – něco ano. Jsem člověk, který se nikdy nenudí – mám kromě zaměstnání spoustu dalších aktivit, jsem muzikant, zvukař, dělám technika v divadle, dodávám bydlení – je toho spousta. Potřeboval bych tak ještě dva životy, abych stihl všechno to, co chci.

LKap

Představení nových manažerů v ELKO EP



Michaela Nesvadbová
marketing manažer

Pracovní zkušenosti – co umíme a co nás baví

Na vysoké škole jsem působila v jádru organizačního týmu benefičních hudebních koncertů. Cílem bylo oslovit co nejvíce sponzorů, zorganizovat hudební večer, pozvat co nejvíce lidí a ze vstupného vybrat co největší obnos peněz. Veškerý výtěžek z této akce pak putoval na pomoc nemocným dětem a mladým lidem. Také jsem se věnovala tvorbě reportáží a filmových dokumentů, točila jsem i svatby. V podstatě tímto vcelku velkým okruhem jsem se dostala k marketingu, kterému jsem se věnovala ve svém prvním zaměstnání.

Ačkoli jsem vystudovala sociologii a žurnalistiku, rozhodla jsem se těmto oborům ve svém zaměstnání nevěnovat. Jako socioložka nebo pracovnice v médiích bych se uplatnila dle mých představ pouze v Brně nebo Praze, ale já jsem se chtěla vrátit do Zlína se svým partnerem, kde máme bydlení a téměř celou rodinu. Po vysoké škole jsem tedy pracovala v oblasti obchodu, ale cesta marketingu mě lákala více. Nejvíce mě baví organizace různých událostí, vymýšlení způsobů, jak někoho oslovit, jak něco vylepšit a ráda se věnuji vizuální stránce

projektu. Ráda pracuji v týmu lidí, kteří jsou inspirativní.

Největším oceněním pro mě pak je, když je má práce přínosná – byla jsem šťastná, když jsme mohli za vytěžené peníze z koncertů nakoupit potřebné zdravotní vybavení



a pomůcky nemocným dětem, na které nemocnice neměla, a dnes se raduji z úspěšného výsledku práce celého týmu.

Proč jsme přišli do ELKO EP?

Má cesta do ELKO EP byla neočekávaná a rychlá. Dívala jsem se po zaměstnání, které by mě bavilo, kde bych se mohla rozvíjet, něco nového se naučit, ale zároveň kde bych mohla i já být přínosem. A pan Konečný mi takovou práci skutečně nabídl. O ELKO EP

jsem dříve slyšela v souvislosti s chytrými elektroinstalacemi a věděla jsem, že se jedná o velmi progresivní a úspěšnou firmu, proto jsem ráda, že mohu být toho všeho součástí.

Vize – co bychom rádi změnili a zlepšili

Byla bych ráda, kdyby všichni, kdo pracují na oddělení marketingu, dělali svoji práci rádi. Protože jedině spokojení lidé mohou svoji práci dělat dobře. Mým osobním cílem je společným úsilím celého našeho týmu přinést ELKO EP jednotnou a kvalitní marketingovou strategii. V praxi to znamená – tvořit kvalitní obsah, grafiku, pracovat na budování dobrého jména společnosti a pomáhat našim obchodníkům, aby se jim naše výrobky dobře prodávaly.

Něco málo ze soukromí

V soukromém životě ráda trávím čas v přírodě a s lidmi, které mám ráda. Takový můj ideální víkend je, když jdu s mým nastávajícím mužem a psem běhat do lesa nebo vyrazíme s přáteli na výšlap. Poslední dobou je také mým velkým koníčkem plánování svateb, až vám přijde v polovině dubna email od nějaké Gregorovičové, tak to bude mail ode mě. Dovolenu trávíme s partnerem nejraději na horách nebo na chatě v Hostýnských vrších. Miluji dobré jídlo, ráda zkusím nové recepty a vaření pro mě blízké mě činí šťastnou. Pokud jsem hladová, obvykle se mnou není řeč. Mým dalším koníčkem je bytový design, ráda sleduji nové trendy v oblasti bydlení, a pokud to jde, ráda si zkrášluji i svůj domov.

MN



Jana Bršťáková
HR manažer

Pracovní zkušenosti – co umíme a co nás baví

Moje pracovní kariéra byla prozatím vždy spojena s českými firmami. Po vysoké škole v Ostravě jsem nastoupila na obchodní oddělení velkého zábavního centra v Liberci a po roce působení ve vedoucí pozici jsem odešla a začala jsem pracovat na personálním oddělení ve společnosti Preciosa, kde jsem nakonec zůstala téměř deset let. Během této doby jsem pracovala osm let na personálním oddělení, kde jsem byla zodpovědná za odměňování a motivaci zaměstnanců, pod čímž si lze představit zejména tvorbu a nastavování nových mzdových systémů, zodpovědnost za plánování a kontrolu mzdových nákladů celé společnosti, správu benefitů společnosti aj. Měla jsem štěstí, že během této doby procházel personální úsek velkými změnami, byla nastavována a realizována nová personální strategie. Díky tomu jsem se měla možnost účastnit zavádění nových procesů a prvků moderní personalistiky – hodnocení zaměstnanců, popisy pracovních činností, sjednocování pravidel v oblasti personalistiky, nastavování systému vzdělávání

aj. Po osmi letech jsem změnila pracovní pozici a přešla na úsek výzkumu a vývoje na pozici vedoucí projektové kanceláře, kde jsem měla na starosti plánování a kontrolu rozpočtu tohoto úseku, kontrolu plnění projektových úkolů co do obsahu, nákladů a termínů se týče. A také legislativní souvislosti s ohledem na daňovou uznatelnost nákladů na výzkum a vývoj.

Proč jsme přišli do ELKO EP?

Původem pocházím z Olomouce a po téměř jedenácti a půl letech v Liberci jsem se rozhodla vrátit zpět domů na Moravu. A protože bez práce se kvalitně žít nedá, začala jsem se rozhlížet po zajímavé práci, která mě bude motivovat, dá mi příležitost uplatnit nabyté zkušenosti a bude pro mě znamenat další možnosti rozvoje mých zkušeností a znalostí. V porovnání s Čechy je zajímavých pracovních příležitostí na Moravě méně, proto jsem byla ráda, když jsem objevila inzerát společnosti ELKO EP. Budu upřímná, do té doby jsem toho o naší firmě moc nevěděla, párkrát jsem v televizi zahlédla něco o chytrých elektroinstalacích, ale do souvislosti jsem si to nedala. Moje jednání s panem Konečným byla o více setkáních a trvala delší dobu, ale od chvíle, kdy jsem poprvé přijela na pohovor do ELKA, jsem věděla, že v této společnosti chci pracovat. Pokud se zeptáte proč – možná to byl šestý smysl, intuice, atmosféra ve firmě, lidé, se kterými jsem se měla možnost potkat, obrovský potenciál, který se dal vyčíst z informací, které jsem měla, pro mě osobně i velká výzva, nevím, nejspíš asi směr toho všeho. Jsem ráda, že tento pocit ve mně po pár měsících ve firmě stále je a věřím, že dlouhou dobu bude.

Vize – co bychom rádi změnili a zlepšili

Nemyslím si, že je klišé, když se říká, že společnost je taková, jací jsou její zaměstnanci, a patřím k lidem, kteří považují právě zaměstnance za jeden z klíčových a stěžejních pilířů pro to, aby společnost mohla být z dlouhodobého pohledu úspěšná. Proto jsou pro mě spokojení zaměstnanci hlavním cílem. Nepřišla jsem do ELKA s tím, abych řekla „dosud tady bylo všechno špatně a teď to budeme dělat jinak a lépe.“ K věcem přistupuji pragmaticky, postupně, ráda se

posunuji krok za krokem. V ELKU je na čem stavět a co rozvíjet, neříkám, že je vše růžové a bez chybiček, ale základy jsou pevné. Ráda bych, abychom ve společnosti měli sjednocená a srozumitelná pravidla ve všech oblastech personalistiky, oživené interní i externí možnosti vzdělávání. Chtěla bych, aby zaměstnanci byli na ELKO EP jako na zaměstnavatele hrdí a pracovali zde rádi. Víím, že není možné zavděčit se všem a všem vyjít vstříc, ale udělám pro to maximum.

Něco málo ze soukromí

Svůj volný čas ráda trávím se svým přítelem a našimi dvěma psy na procházkách v přírodě, nejraději někde u řeky nebo v lese. Jsem velký sportovní fanďa, je jen málo sportů, o kterých vůbec nic nevím nebo je alespoň částečně nesleduji. Můj sport číslo jedna je fotbal – díky tátovi jsem na fotbalovém stadionu prakticky vyrostla. Ráda vařím, čtu, řídím auto a chodím do ZOO. Také si ráda zajdu do divadla nebo na koncert, v létě na hudební festivaly. Dovolenu ráda trávím v Česku nebo někde v teple u moře, mou oblíbenou zemí je Itálie, ročním obdobím jaro. Baví mě bytový design, ráda fotím všechny a všechno kromě sebe.

JBr





ELKO EP pomáhá

Dobry Anděl

Naše společnost v loňském roce již počtvrté věnovala příspěvek ve výši 200.000 Kč nadaci Dobry anděl, která pomáhá rodinám, které se vlivem různých nemocí dostaly do tíživé situace. Nadační příspěvky se týkají dětských i dospělých pacientů s onkologickým onemocněním, dále rodin s dětmi, které onemocněly např. cystickou fibrózou, akutním selháním orgánů, chronickými střevními onemocněními, dědičnými poruchami metabolismu, nemocí motýlích křídel aj. U všech typů onemocnění musí být pacient léčen ve zdravotnickém zařízení na území ČR a rodina musí mít alespoň jedno nezaopatrované dítě.

Nadace Dobry anděl přerozděluje každý měsíc příspěvky od dárců do posledního haléře. Chod nadace je financován ze soukromých peněz zakladatelů a dalších přispěvatelů. Přispívat na podporu rodin může libovolnou částkou každý zájemce. Po registraci

je každému přidělen tzv. Andělský účet, díky kterému přesně uvidí, kterým rodinám bylo možné díky zaslanému příspěvku pomoci a v jaké výši. Více informací o možnosti stát se dárce naleznete na www.dobryandel.cz.

Za dobu, co Jirka Konečný a ELKO EP, s. r. o. podporuje nadaci Dobry anděl, bylo možné pomoci spoustě dětí a dospělých. Jejich konkrétní příběhy nemůžeme z důvodu ochrany osobních dat zveřejnit. Jedná se o děti v kojeneckém věku i téměř dospělé, s diagnózami jako např. akutní leukémie, nádor na mozku, rhabdomyosarkom (což je zhoubný nádor ze svalové tkáně), chronická myeloidní leukémie aj. Věříme, že tato peněžní pomoc pacientům i jejich rodinám usnadní náročný a mnohdy velmi zdoluhavý boj o uzdravení.

JBr



SKUTEČNĚ VĚRNÝ DOBRÝ ANDĚL

Jiří Konečný, ELKO EP, s.r.o.

Jménem rodin, kterým pomáháte, děkujeme za dlouhodobou podporu a věrnost.



Pe:ř Sýkora
Spoluzakladatel nadace Dobry anděl
V Praze 05.12.2017

Děkujeme!

Certifikát Dobrého anděla

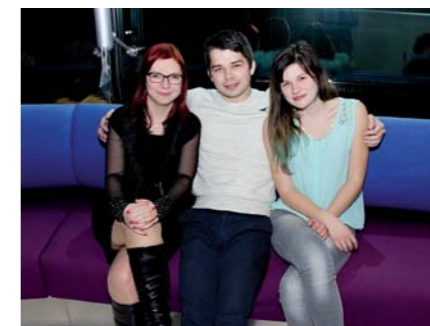


Ohlédnutí za Vánočním večírkem

Příležitostí potkat se a popovídat si s kolegy z jiných oddělení většinou moc není. Proto vedení společnosti uspořádalo Vánoční večírek, kde se mohli všichni zaměstnanci pobavit na koncertu kapely Čechomor. Po koncertu jsme se společně vydali na raut a skleničku dobrého vína.

Děkujeme všem za účast a těšíme se na další společná setkání.

MN





Veletrhy



Výstava Construma 2017 v Maďarsku



Export Partners Meeting 2017



Regata 2017

6.–9. února 2018	ISE
6.–8. března 2018	Middle East Electricity SAE
9. března 2018	Sonapar Day Maďarsko
10.–14. března 2018	ELECTRAMA Indie
15.–18. března	VIRA Ukraine! Ukrajina
28.–31. března 2018	Spring Construction Forum Ukrajina
28. března–1. dubna 2018	Vietbuild Hanoi Vietnam
3.–6. dubna 2018	MosBuild Rusko
11.–14. dubna 2018	Coneco Slovensko
11.–15. dubna 2018	Construma Maďarsko
25.–26. dubna 2018	Urbis ČR
15.–18. května 2018	Industry Days Maďarsko
22.–24. července 2018	Iran Smart Expo Írán
12.–15. srpna 2018	Exhibition of Building and Construction Industry Írán
11.–13. září 2018	Energetab Polsko
13.–16. listopadu 2018	MATELEC Španělsko

Konference

23–24. ledna 2018	HTNG Middle East
30. března 2018	Konference ve Vietnamu
24. května 2018	Konference Bezpečná škola

ELKO akce

19. dubna 2018	ELKO DAY
26.–27. dubna 2018	iNELS AKCE Maximus
22.–23. června 2018	Regata

ELKO EP kontakty

Adresa sídla

ELKO EP, s.r.o.
Palackého 493
Holešov, Všetuly
769 01
Česká republika



Adresa

iNELS
Kolbenova 942/38a
Praha 9 - Vysočany
199 09
Česká republika

facebook

Google+

Linkedin

YouTube



TELEFON
+420 800 100 671



E-MAIL
info@elkoep.cz



WEB
www.elkoep.cz



www.elkoep.cz